



© Elisabeth Mayr-Keber

Die von zwei Stadtvillen und zwei ost-westorientierten Zeilengebäuden gebildete Wohnhausanlage wird durch unterschiedliche Erkerausbauten, die den Innenraum mitdefinieren, räumlich plastisch gegliedert. Die architektonische Umsetzung der Themen Erker, Loggia, Terrasse, Balkon, Fenster, Liftgehäuse, Hauszugang, etc. erzeugen das „Gesicht des Hauses“. Die einzelnen Wohnungstypen werden nach außen getragen, ein deutlicher Bezug zur einzelnen Wohnung wird formuliert, der Identitätsanspruch des Bewohners hervorgehoben.

Der Künstler Gerwald Rockenschaub zeichnet für die differenzierende Farbgebung der Erkervorbauten verantwortlich und verstärkt durch seine individuellen Farbkombinationen die oben angeführten Anliegen. Die Wohngebäude sind von großzügigen Mietergärten eingerahmt, die das siedlungsöffentliche Freiraumangebot, das an die zentrale Wegachse räumlich-funktional angelagert ist, ergänzen. Eine Vielzahl an Bäumen bilden quasi das grüne Dach über dem Grundstück. (Text: Architekten)

## „LOOK. Wohnen und Staunen“

Kaiser Ebersdorferstraße 35-37  
1110 Wien, Österreich

ARCHITEKTUR  
**Gert M. Mayr-Keber**

BAUHERRSCHAFT  
**BUWOG**

TRAGWERKSPLANUNG  
**Hermann Kugler**

LANDSCHAFTSARCHITEKTUR  
**Thomas Proksch**

KUNST AM BAU  
**Gerwald Rockenschaub**

FERTIGSTELLUNG  
**2006**

SAMMLUNG  
**Architekturzentrum Wien**

PUBLIKATIONSdatum  
**10. Dezember 2006**



© Elisabeth Mayr-Keber



© Elisabeth Mayr-Keber



© Elisabeth Mayr-Keber

DATENBLATT

Architektur: Gert M. Mayr-Keber

Mitarbeit Architektur: Christian Berger (PL), Albrecht Schindelarz, Erwin Zeisel

Bauherrschaft: BUWOG

Tragwerksplanung: Hermann Kugler

Landschaftsarchitektur: Thomas Proksch

Kunst am Bau: Gerwald Rockenschaub

Bauphysik: Franz Kalwoda

HKLSE-Plan: SZ technisches Büro GmbH

Funktion: Wohnbauten

Planung: 2002

Ausführung: 2005 - 2006

Grundstücksfläche: 6.539 m<sup>2</sup>

Nutzfläche: 7.160 m<sup>2</sup>

Bebaute Fläche: 2.179 m<sup>2</sup>

Umbauter Raum: 18.490 m<sup>3</sup>

PUBLIKATIONEN

Best of Austria Architektur 2006\_07, Hrsg. Architekturzentrum Wien, Verlag Holzhausen GmbH, Wien 2009.

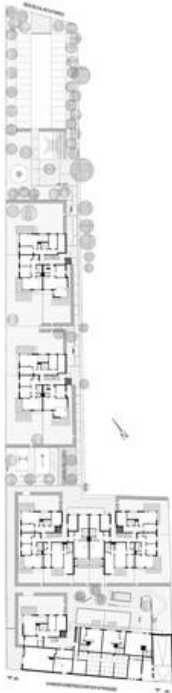
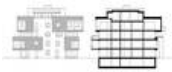
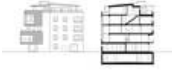
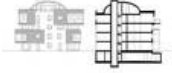


© Elisabeth Mayr-Keber



ed/nextroom.at/data/med\_plan/18666/large.jpg

„LOOK. Wohnen und Staunen“



Projektplan