

## Lärmschutzwand und Carport

Bahnhofstraße 19  
8811 Scheifling, Österreich

ARCHITEKTUR  
**sps architekten**

BAUHERRSCHAFT  
**Christian Wallner**

FERTIGSTELLUNG  
**2005**

SAMMLUNG  
**HDA Haus der Architektur**

PUBLIKATIONSdatum  
**11. Dezember 2006**



© Paul Ott

Durch die angrenzende stark befahrene Bundesstraße und die damit verbundenen Emissionen war die Nutzbarkeit des Grundstücks im Ortsgebiet von Scheifling erheblich eingeschränkt. Aufgabe war es, eine Alternative zu den handelsüblichen Fertiglösungen von Lärmschutzwänden zu suchen, welche die landestypische Einfallslosigkeit an den Autobahnen bestimmen.

Farbige Fensteröffnungen in wechselnden Formaten unterbrechen die Holzriegelwand in regelmäßigen Abständen und lassen den Passanten zweifeln: Handelt es sich wirklich nur um eine Wand oder doch um ein Gebäude? Die farbigen Fenster erscheinen je nach Sonnenstand transparent oder opak und unterstützen diesen ambivalenten Charakter.

Von weitem erscheint die Wand homogen, aus der Nähe betrachtet löst sie sich jedoch in eine wellenartige Struktur auf. Die Lärchenlamellen der „Fassade“ sind verlaufend in Winkeln von 90° bis 30° gedreht, so dass eine Streuung der auf sie treffenden Schallwellen gewährleistet wird. Auch der Eingang ist so gestaltet, dass selbst bei geöffneter Tür wenig Straßenlärm in den Garten dringt. Insgesamt wird ein Schalldämmwert von mehr als 35 db erreicht.

In der südwestlichen Ecke ist eine Sommerküche integriert, welche sich zum Garten hin öffnend, diesen um einen Aufenthaltsraum im Grünen erweitert. Durch die Maßnahme ist aus einem ehemals kaum nutzbaren Garten eine Rückzugsoase von hoher Aufenthaltsqualität entstanden.



© Paul Ott



© Paul Ott



© Paul Ott

## Lärmschutzwand und Carport

(Text: Architekt)

### DATENBLATT

Architektur: sps architekten (Simon Speigner)

Mitarbeit Architektur: Dirk Obracay

Bauherrschaft: Christian Wallner

Fotografie: Paul Ott

Funktion: Sonderbauten

Planung: 2004

Fertigstellung: 2005

Bruttogeschossfläche: 117 m<sup>2</sup>

Nutzfläche: 117 m<sup>2</sup>

Bebaute Fläche: 83 m<sup>2</sup>

### AUSFÜHRENDE FIRMEN:

Zechner Bau GmbH, Scheifling, Baumeister

Erwin und Ing. Robert Wagner GmbH, Scheifling, Holzbau

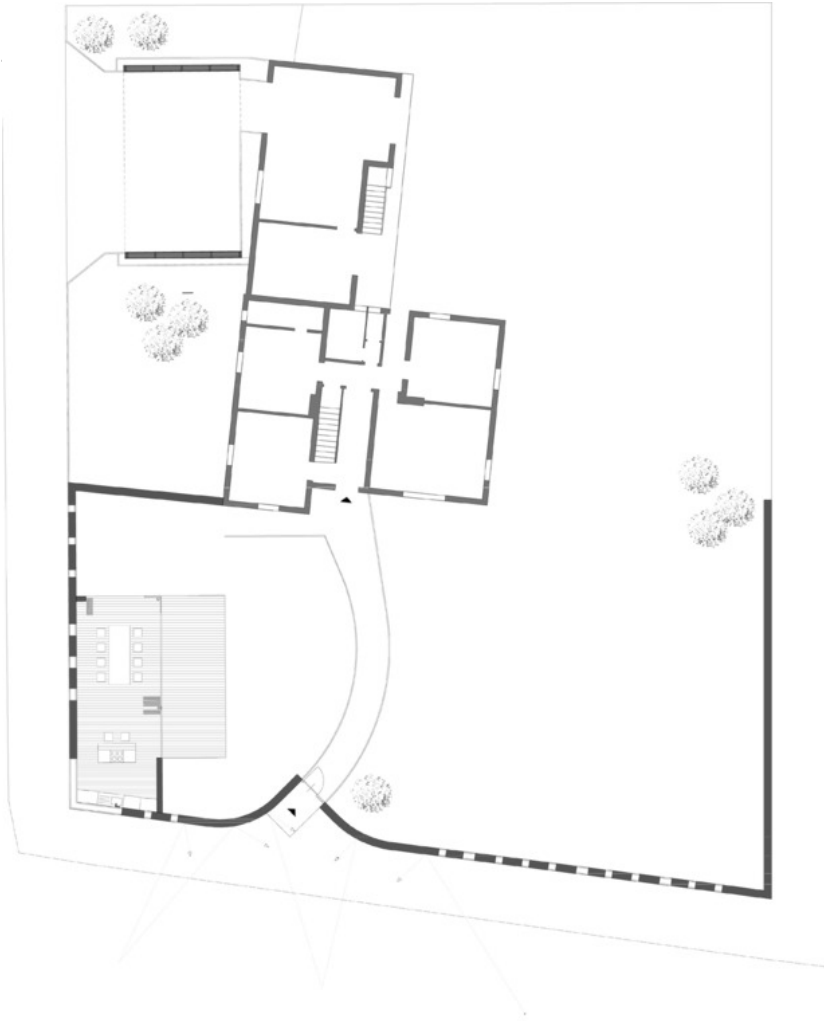
### AUSZEICHNUNGEN

Steirischer Holzbaupreis 2007, Sonderpreis



© Paul Ott

Lärmschutzwand und Carport



Projektplan