



© Paul Ott

Mit einem Tribürendach in Form eines auf den Kopf stehenden L erhält eine bestehende, in einen Graben gebettete Sportanlage (Fußballplatz, Tribüne, Terrasse und Sportheim) signifikant Kontur.

Der 50 cm starke Bügel (Stahlrahmenkonstruktion mit Trpezblechdeckung und Untersicht aus Polycarbonatpaneelen) erstrahlt - analog zu einer der Vereinsfarben des lokalen Fußballvereins - in Weiß, wobei vor allem in der Nacht die hinterleuchteten Stegplatten zu nahezu feierlicher Wirkung kommen. Die zweite Vereinslogofarbe, das Schwarz, tritt über die Sitzschalen der Tribüne und vor allem beim schwarz lasierten Betonquader des Kiosk/WCs in Erscheinung. (Text: Gabriele Kaiser)

Sportzentrum Wolforn

Tavernstraße Sportplatz
4493 Wolforn, Österreich

ARCHITEKTUR

HERTL.ARCHITEKTEN

BAUHERRSCHAFT

Union Sportverein Wolforn

TRAGWERKSPLANUNG

Födermayr & Ott

FERTIGSTELLUNG

2006

SAMMLUNG

Architekturzentrum Wien

PUBLIKATIONSdatum

17. Dezember 2006



© Paul Ott



© Paul Ott



© Paul Ott

Sportzentrum Wolfert

DATENBLATT

Architektur: HERTL.ARCHITEKTEN (Gernot Hertl)
Mitarbeit Architektur: Caroline Waglhuber, Lothar Bauer
Bauherrschaft: Union Sportverein Wolfert
Tragwerksplanung: Födermayr & Ott
Fotografie: Paul Ott

Funktion: Sport, Freizeit und Erholung

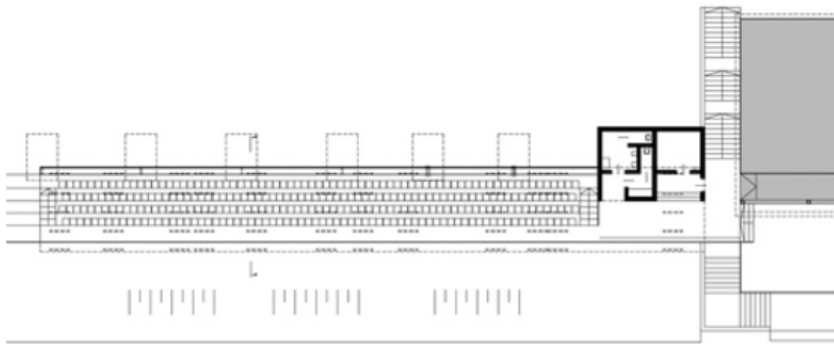
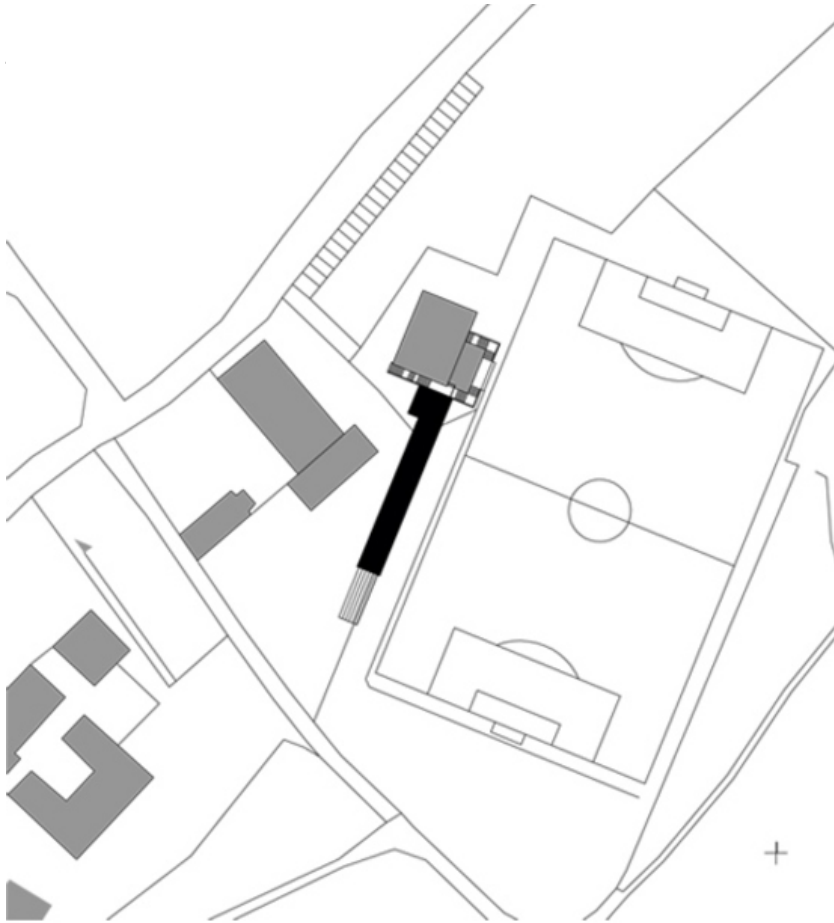
Wettbewerb: 2003
Planung: 2003 - 2005
Ausführung: 2005 - 2006

Bebaute Fläche: 133 m²



© Paul Ott

Sportzentrum Wolfers



Projektplan