



© Peter Eder

Der Bauplatz, annähernd dreieckig mit der scharfen Spitze auf eine Straßenkreuzung mit Autobahnunterführung weisend, westseitig begrenzt von einer Straße und der Autobahn, ost- und südseitig von noch unbebautem Industrieaufschließungsgebiet sowie der Wunsch des Bauherrn nach einem prägnanten Bauwerk bildeten den Rahmen für dieses Bauwerk.

Unter möglichst wirtschaftlicher Ausnutzung des Grundstücks nimmt die Halle für die Unterbringung der Boliden der Nachwuchsrennfahrer den breitesten Teil des Grundstücks ein. An diese trapezförmige, teils zweigeschossige Halle schließen ost- und nordseitig Büroräume mit flexibler Raumeinteilung an. Die beiden Obergeschosse sind ausschließlich für Büronutzung vorgesehen und mit Ausnahme der zwei Sanitärkerne frei adaptierbar. Die Erschließung erfolgt westseitig über eine zentral gelegene Eingangshalle.

Die Hauptbelichtung erfolgt von Osten über eine schräge Glasfassade unter optimaler Ausnutzung der Abstandsregeln. Straßenseitig ist die Fassade aus Lärmschutzgründen bis auf schmale Oberlichtbänder weitgehend geschlossen. Südseitig öffnen sich die Büros auf eine große Terrasse bzw. einen Balkon während das Gebäude im Norden, der Grundstücksform entsprechend, einen spitzen Abschluss in Form kleiner Balkone bildet.

Die Flächen um das Gebäude werden in erster Linie als Aufschließungs- und Parkflächen genutzt, mit kleinen Grünflächen und einer Pappelreihe an der südlichen Grundgrenze.

(Text: Franz Eitzinger)

Rennstall- und Bürogebäude Dr. Marko

Neuseiersberger Straße 115
8054 Graz, Österreich

ARCHITEKTUR

Architekturbüro Eitzinger

BAUHERRSCHAFT

Helmut Marko

TRAGWERKSPLANUNG

Hans-Georg Claasen

FERTIGSTELLUNG

2000

SAMMLUNG

HDA Haus der Architektur

PUBLIKATIONSdatum

09. Januar 2007



© Peter Eder



© Peter Eder



© Peter Eder

**Rennstall- und Bürogebäude Dr.
Marko**

DATENBLATT

Architektur: Architekturbüro Eitzinger (Franz Eitzinger)

Bauherrschaft: Helmut Marko

Tragwerksplanung: Hans-Georg Claasen

Fotografie: Peter Eder

Funktion: Gemischte Nutzung

Planung: 1998

Ausführung: 1999 - 2000

Grundstücksfläche: 1.849 m²

Nutzfläche: 1.456 m²

Umbauter Raum: 5.656 m³

Baukosten: 1,4 Mio EUR

PUBLIKATIONEN

Wettbewerbe, Heft 205/206 Juli/August 2001, Seite 146-151

In nextroom dokumentiert:

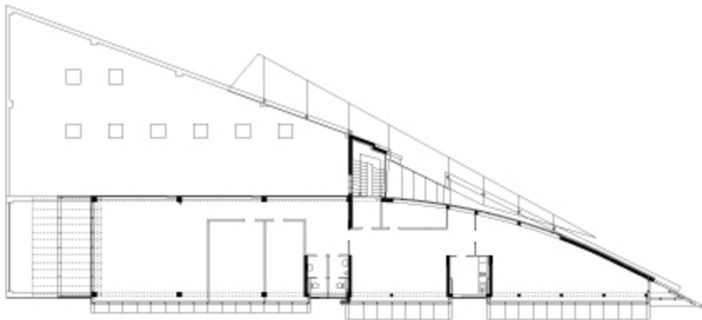
Graz_Architecture Positions in the urban space focusing on the period as of 1990,
Hrsg. Michael Szyszkowitz, Renate Ilsinger, HDA, HDA, Graz 2008.

Architektur_Graz Positionen im Stadtraum mit Schwerpunkt ab 1990, Hrsg. Michael
Szyszkowitz, Renate Ilsinger, HDA, HDA, Graz 2008.

**Rennstall- und Bürogebäude Dr.
Marko**



Ansichten Ost & West



Grundriss OG2