



© Kurt Härting

Mit dem Neubau der Firma Interchim Austria, die seit 1986 weltweit im Chemiehandel tätig ist, wollte der Firmeninhaber einerseits ein vielseitig nutzbares Gebäude errichten, andererseits Geschäftspartnern, die aus allen Teilen der Welt nach Tirol kommen, den Eindruck eines modernen und leistungsfähigen Unternehmens vermitteln. Im Erdgeschoss befinden sich die Büros, Empfang und ein Konferenzraum, das Obergeschoss kann als Wohnung oder als zukünftige Büroerweiterung genutzt werden, wobei bei der Grundrissplanung größte Flexibilität für die Arbeitsplätze gefordert wurde. Besonderes Augenmerk wurde auch auf optimales Tageslicht und Raumklima gelegt. Die Heizung und Warmwasseraufbereitung erfolgt über Solarkollektoren und einen Gasanschluss. Die Fassade besteht aus gefärbten ESG-Scheiben, Isolierglas, Sichtbeton und einer Dachuntersicht aus Edelstahl. (Text: Architekten)

Bürogebäude Interchim Austria

Brixentaler Straße 69
6300 Wörgl, Österreich

ARCHITEKTUR
Marc Meder

BAUHERRSCHAFT
Interchim Austria

TRAGWERKSPLANUNG
Gerhard Wibmer

FERTIGSTELLUNG
2003

SAMMLUNG
aut. architektur und tirol

PUBLIKATIONSdatum
20. Dezember 2006



© Kurt Härting



© Kurt Härting

Bürogebäude Interchim Austria

DATENBLATT

Architektur: Marc Meder

Bauherrschaft: Interchim Austria

Tragwerksplanung: Gerhard Wibmer

Fotografie: Kurt Härting

Funktion: Büro und Verwaltung

Planung: 2002

Ausführung: 2002 - 2003

Grundstücksfläche: 883 m²

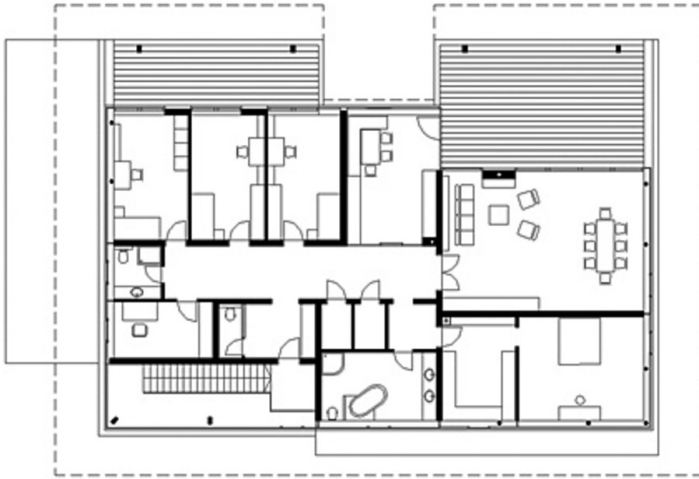
Bruttogeschossfläche: 1.086 m²

Nutzfläche: 878 m²

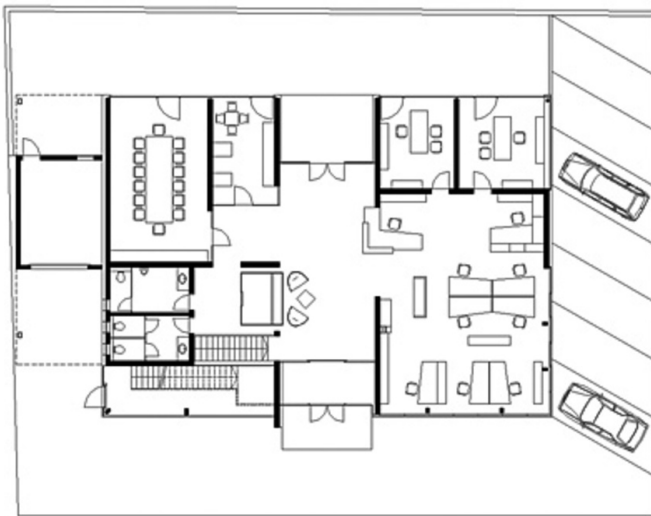
Bebaute Fläche: 418 m²

Umbauter Raum: 2.359 m³

Bürogebäude Interchim Austria



Grundriss OG



Grundriss