



© Rainer Zotte

Dachgeschossausbau

1140 Wien, Österreich

ARCHITEKTUR

Thomas Abendroth

TRAGWERKSPLANUNG

Klaus Petraschka

FERTIGSTELLUNG

2004

SAMMLUNG

Architekturzentrum Wien

PUBLIKATIONSdatum

31. Dezember 2006



Das neu gestaltete Wohnhaus der 4-köpfigen Familie mit Salzburger Wurzeln steht in Penzing am Fuße des Wienerwaldes. Vom Dachgeschoß aus hat man einen Rundblick über die bewaldeten Höhenzüge und die steil ansteigende Hangbebauung. Die Aufgabenstellung bestand in der Neuorganisation der Grundrisse, der Erweiterung der Terrasse im Erdgeschoß und einem Dachausbau. Der Onkel des Bauherren hat das Haus 1982 errichtet und den Ausbau des Dachgeschoßes bereits vorgeplant.

Aufgrund der hohen Raumausbeute und der zu erwartenden Raumwirkung entschieden sich die Bauleute für ein Tonnendach, welches auch im Sinne von Feng Shui für eine gute Verteilung der Energie sorgt. Das Dachgeschoß dient den Eltern als Rückzugsbereich. Das Schlafzimmer mit Wienerwaldblick verfügt über einen Zugang zur Dachterrasse mit Morgensonne und ein Wohlfühlbad im Natursteinkleid.

Das Obergeschoß mit eigenem Bad, Sonnenterrasse und wohl abgestimmter Farbgebung ist den Kindern vorbehalten.

Durch die Verlegung der Küche in die Südwest Ecke des Erdgeschoßes wurde ein großzügiges Wohn- Esszimmer geschaffen, das die gesamte Tiefe des Gebäudes erlebbar macht. Eine breite Fensterbank lädt zum Sonnenbad mit Blick in den Garten ein. Auf der vergrößerten Terrasse gibt es einen Freisitz, der über dem Garten schwebt.

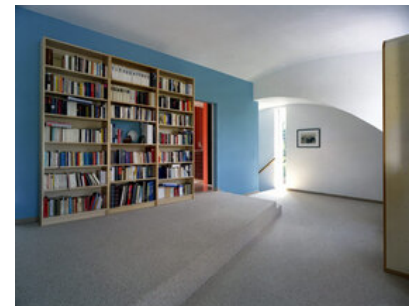
Durch die Hanglage hat auch das Untergeschoß mit Gästezimmer und Sauna einen Zugang zum Garten. Das Grundstück liegt in Hörweite der in Stoßzeiten stark befahrenen Hüttelbergstraße. Der Lärmimmission wurde durch planerische und



© Rainer Zotte



© Rainer Zotte



© Rainer Zotte

Dachgeschossausbau

bautechnische Maßnahmen entgegengewirkt. Die Dachterrasse wurde aus diesen Gründen nach Osten orientiert, eine kontrollierte Wohnraumlüftung schafft Wohlbehagen bei geringer Lärmbelästigung. (Text: Architekt)

DATENBLATT

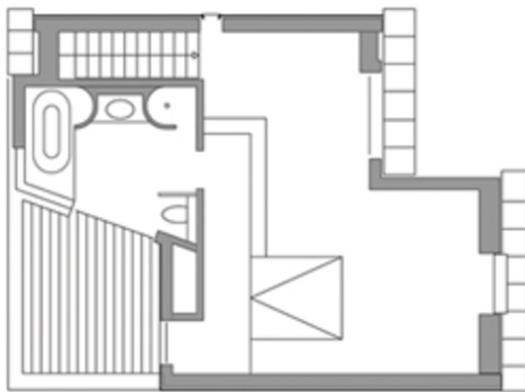
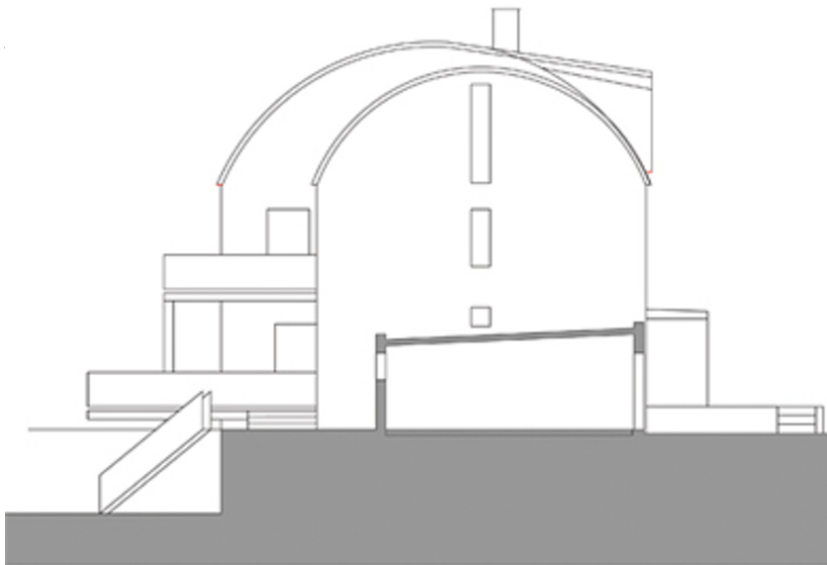
Architektur: Thomas Abendroth
Tragwerksplanung: Klaus Petraschka
Fotografie: Rainer Zottle

Funktion: Dachbodenausbau

Planung: 2003
Fertigstellung: 2004

Grundstücksfläche: 404 m²
Bruttogeschossfläche: 225 m²
Nutzfläche: 150 m²
Umbauter Raum: 701 m³

Dachgeschossausbau



Projektplan