



© Walter Unterrainer

Passivwohnhaus E L

Blumenau 6
6800 Feldkirch, Österreich

ARCHITEKTUR
Walter Unterrainer

BAUHERRSCHAFT
Ess Längle

FERTIGSTELLUNG
2003

SAMMLUNG
Vorarlberger Architektur Institut

PUBLIKATIONSdatum
05. Januar 2007



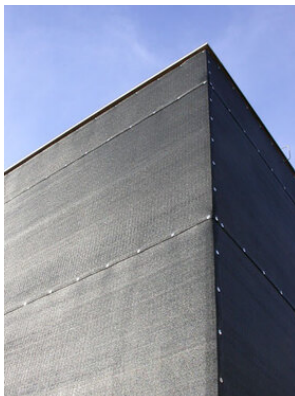
Null-Emissionshaus mit textiler Hülle

Das ungewöhnlichste Merkmal des Einfamilienhauses in Feldkirch - Blumenau ist sicherlich die Fassade. Ein schwarzes dichtes Industriegewebe aus umweltfreundlichem Polyethylen umhüllt die vorgefertigten hoch gedämmten Holzrahmenelemente. Die ca. zwei Meter breiten Bahnen weisen eine hohe Winddichtigkeit und Witterungsbeständigkeit auf. Nahtsäume aus sichtbaren Edelstahlschrauben unterstreichen den textilen Charakter.

Der Grundriss in L-Form nutzt das kleine Grundstück optimal. Die Wohnräume orientieren sich süd- und westseitig mit großzügigen Holzfenstern zum Garten und einem geschützten Außenraum. Straßenseitig ist die Fassade fast durchgehend geschlossen. Der westliche Teil besteht aus den nicht beheizten Nebenräumen, Eingang und Garage. Die Wohnräume mit Industrieparkett sind mit Lehmplatten verkleidet. Eine Erweiterung durch Überbauung der Dachterrasse und eine Teilung in zwei separat nutzbare Einheiten sind konzeptionell vorgegeben.

Das kontrollierte Belüftungssystem mit Wärmerückgewinnung, die Wärmepumpe mit Erdsonden und die Dreischeibenisolierverglasung entsprechen den Anforderungen an ein Passivhaus. Die Photovoltaikanlage auf dem hinterlüfteten Flachdach, die 100 % regenerative Wärmeversorgung und das Fehlen von CO₂-Emissionen machen daraus sogar ein Null-Emissionshaus.

Die Konzeption des Wohnhauses aus Holzfertigteilen und umhüllendem Kunststoffgewebe ermöglicht eine kurze Bauzeit und geringe Baukosten. Wesentlicher Aspekt der Entwurfsüberlegung ist aber die Nutzung alternativer Energien und Bauen im Sinne von Nachhaltigkeit. (Text: Ulrike Rohrhofer)



© Walter Unterrainer



© Walter Unterrainer



© Walter Unterrainer

Passivwohnhaus E L

DATENBLATT

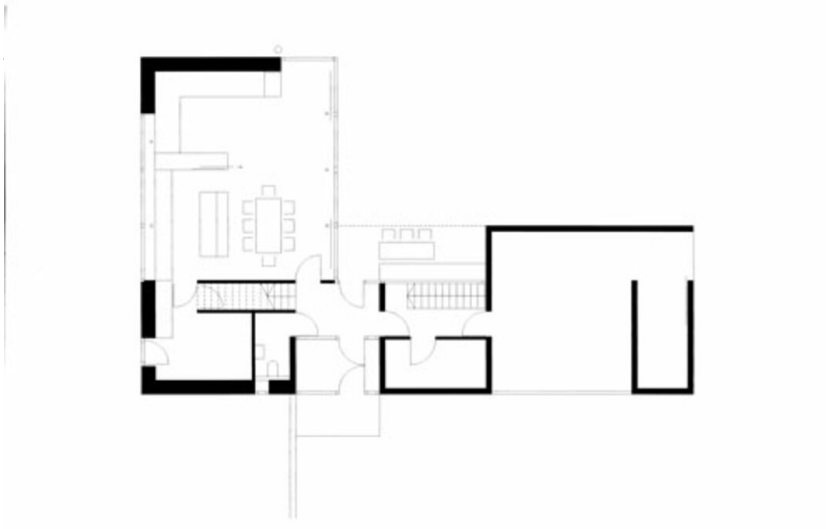
Architektur: Walter Unterrainer
Bauherrschaft: Ess Längle

Maßnahme: Neubau, Erweiterung
Funktion: Einfamilienhaus

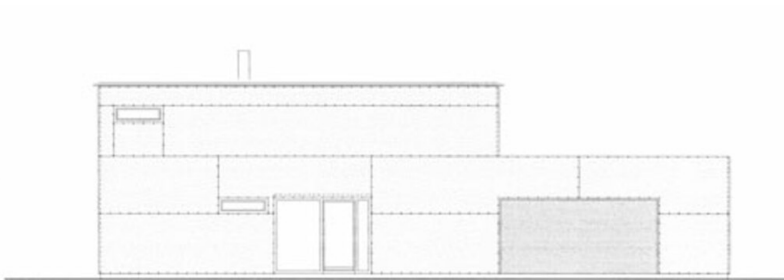
Planung: 2002 - 2003
Fertigstellung: 2003

Grundstücksfläche: 716 m²
Bruttogeschossfläche: 244 m²
Nutzfläche: 139 m²
Umbauter Raum: 741 m³
Baukosten: 225.000,- EUR

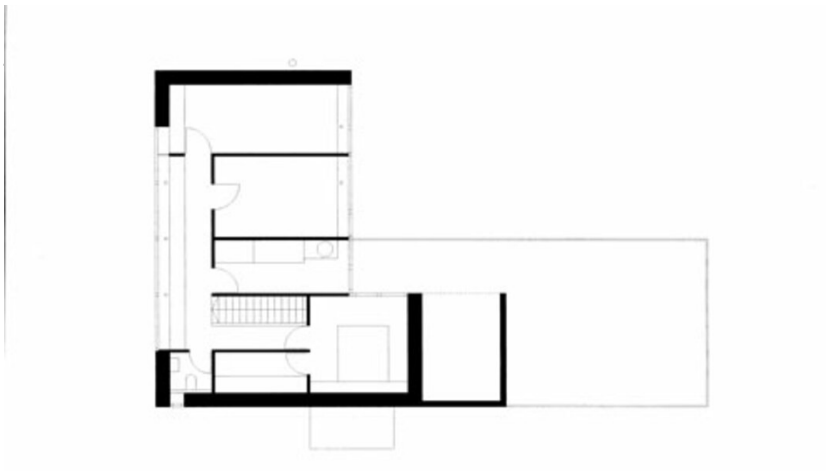
Passivwohnhaus E L



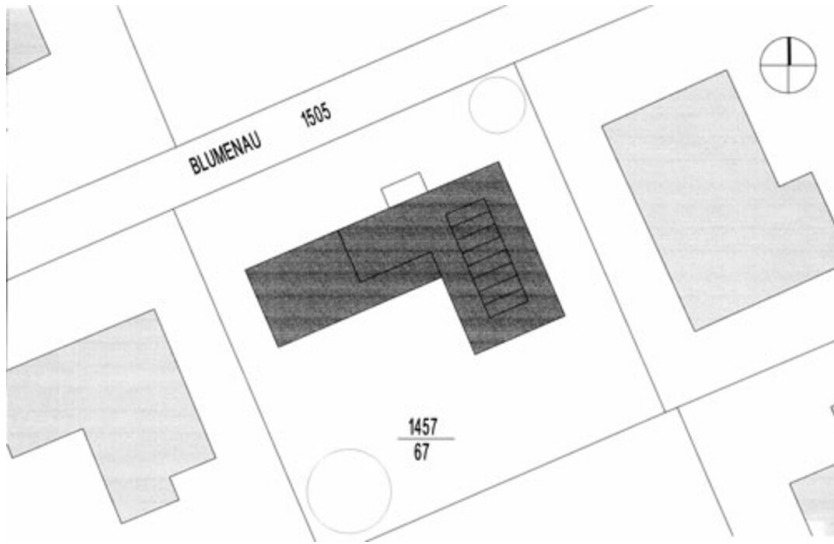
Grundriss G



Ansicht Nord



Grundriss OG



Passivwohnhaus E L

Agpan