



© Livia Corona

Camp Wildalpen

Säusenbach 8
8924 Wildalpen, Österreich

ARCHITEKTUR

Holzbox

BAUHERRSCHAFT

**Naturfreunde Österreich Reisebüro
& Freizeitbetriebe**

TRAGWERKSPLANUNG

JR Consult

Norbert Lindenbauer

FERTIGSTELLUNG

2006

SAMMLUNG

HDA Haus der Architektur

PUBLIKATIONSdatum

30. Januar 2007



Wie schon die Projekte in Passail, auf der Planneralp und das in Bau befindliche Projekt in Bad Aussee wird das Jugendcamp im Rahmen des Projekts »LeaderPlus« realisiert. Mit diesen Projekten soll ein Beitrag zur Auseinandersetzung mit regionaler Baukultur geliefert werden, das Kommunikationsklima verbessert und das Selbstbewusstsein in den »LeaderPlus« Regionen gesteigert werden.

Als modulares System konzipiert besteht das Jugendcamp in Wildalpen aus einem Gemeinschaftsraummodul, fünf Apartmentmodulen mit je vier Einzelbetten und einem Doppelbett. Die Module sind auf einem Technikraumsockel und zehn Betonsäulen aufgelagert. Im Erdgeschoss entsteht so ein gemeinsam nutzbarer überdachter Außenbereich.

Die 3 verschiedenen Modulgrundrisse haben einen gemeinsamen Grundgedanken: Um einen zentralen Sanitär- und Aufenthaltsbereich gruppieren sich die restlichen Bereiche (Schlafzimmer, Eingangsbereich, Loggia...).

Die Module werden an der 10 m langen fensterlosen Längsseite aneinandergesetzt und sind horizontal und vertikal kombinierbar. Sie können auf Einzelfundamenten, Betonkellern, Stahl-, Holz-, Betonstützen oder auf bestehenden Gebäuden aufgestellt werden. Der Sanitärkern (Dusche, WC und Waschtisch) und die Art der Möbelkonstruktionen sind bei allen Modulen gleich, ebenso wie die Hauptkonstruktion, die Tür- und Fensterelemente und die verwendeten Materialien.

Die Grundkonstruktion ist eine Leichtbauweise aus hochwertigem, massivem



© Holzbox



© Holzbox



© Holzbox

Camp Wildalpen

Fichtenholz, kreuzweise verleimt. Mit fertiger Wandoberfläche innen, angenehmer Oberflächentemperatur, zusätzlicher Winddichtung, integrierten Lampen und Schaltern. An Außenluft grenzende Flächen sind hochwärmegeklämt (Niedrigenergiehausstandard). Trennbauteile zwischen den einzelnen Modulen sind schalltechnisch entkoppelt. Fußbodenheizung, Sanitär- und Elektroinstallationen, Beleuchtung, außen liegender Sonnen- und Sichtschutz (elektrisch betrieben) sind in der Grundausrüstung enthalten.

DATENBLATT

Architektur: Holzbox (Armin Kathan, Erich Strolz)
 Bauherrschaf: Naturfreunde Österreich Reisebüro & Freizeitbetriebe
 Tragwerksplanung / Holzbau: JR Consult
 Tragwerksplanung / Betonstatik: Norbert Lindenbauer
 Fotografie: Hertha Hurnaus, Walter Luttenberger, Birgit Koell

Funktion: Sport, Freizeit und Erholung

Planung: 2005 - 2006

Fertigstellung: 2006

Grundstücksfläche: 3.654 m²

Bruttogeschossfläche: 322 m²

Nutzfläche: 245 m²

Bebaute Fläche: 324 m²

Umbauter Raum: 1.020 m³

AUSFÜHRENDE FIRMEN:

Baum.: Fa. Geischläger, Göstling Hochkar

Holzbau: Strobl Holzbau, Preding bei Weiz

Ausbau: Die Neuen, Passail

PUBLIKATIONEN

06/07 jahrbuch.architektur.HDA.graz, HDA, Graz 2007.

AUSZEICHNUNGEN

Architekturpreis des Landes Steiermark 2008, Nominierung



© Holzbox



© Holzbox



© Holzbox

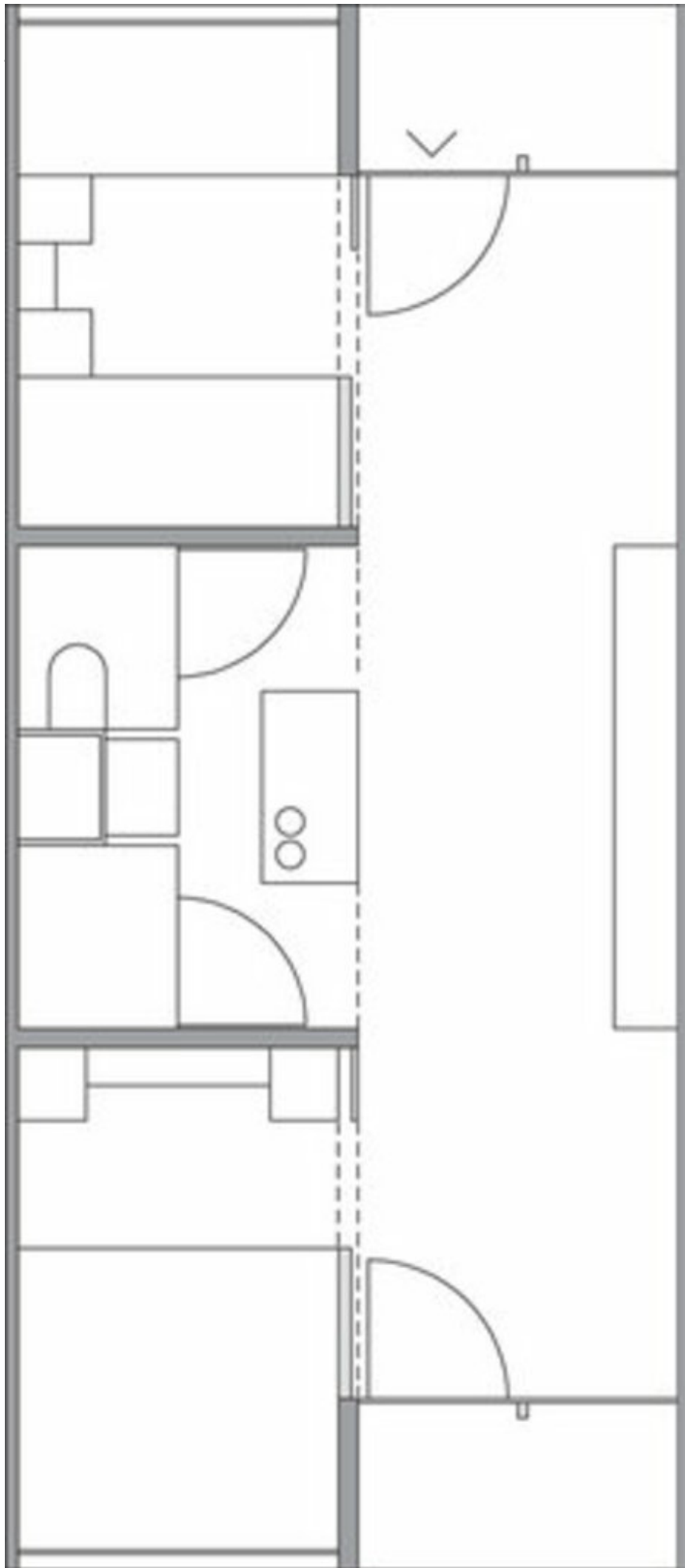
Camp Wildalpen

WEITERE TEXTE

HolzBox goes Steiermark, Norbert Mayr, zuschnitt, 16.09.2008

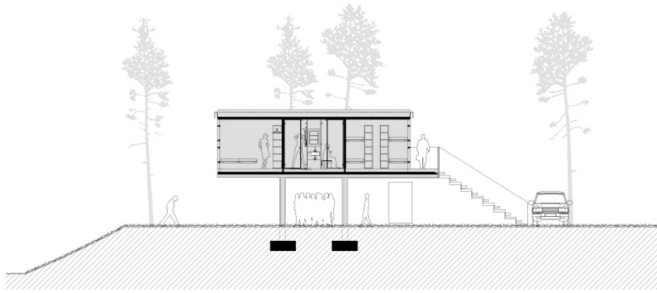
Holzunterricht für die Ferien, Isabella Marboe, Der Standard, 12.04.2008

Camp Wildalpen



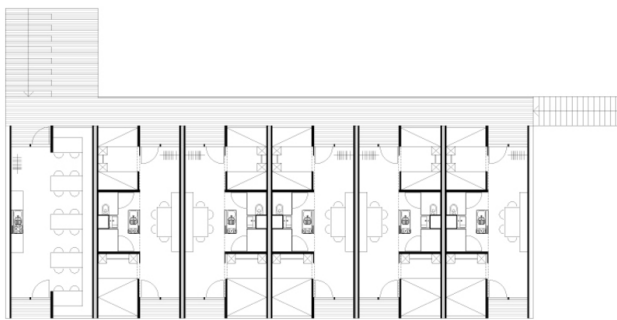
Standardmodul

Camp Wildalpen



QUERSCHNITT

Schnitt



OBERGESCHOSS

Grundriss OG

Camp Wildalpen



LAGEPLAN

Lageplan