

Michelehof Wirtschaftsgebäude

Marktstraße 26
6971 Hard, Österreich

Der Michelehof liegt inmitten der Gemeinde Hard am Bodensee. Betrieben und bewohnt von drei Generationen der Familie Büchele gehörten zum Hof ein Wohnhaus mit Stall sowie ein kleines, baufälliges Gebäude mit der Schnapsbrennerei.

Die Bauaufgabe bestand darin, an Stelle der alten Schnapsbrennerei und unter Beibehaltung der bestehenden Kühlzellen einen Neubau zu konzipieren, der verschiedene Funktionen des Betriebes unter einem Dach vereint: Schnapsbrennerei, Verkaufsraum, Verkostungsraum, Schnapslager, Maschinenhalle und Werkstatt.

Die lang gestreckte Proportion des Gebäudes ergibt sich aus dem Grundstück (15 m Breite und 180 m Länge), das Satteldach resultiert aus dem gemeinsamen Wunsch, mit traditioneller Technik auszukommen. Das Haus sollte auch auf den ersten Blick als landwirtschaftliches Gebäude zu erkennen sein. Der Kopfteil ist massiv errichtet, um die klimatischen und brandschutztechnischen Belastungen der Schnapsbrennerei tragen zu können. Der Rest des Erdgeschosses und das gesamte Obergeschoss sind aus Holz gebaut, großteils mit Holz aus Wäldern der Familie Büchele. Die Böden in den Verkaufsräumen sind aus geschliffenem Beton, die Böden und Wände im Obergeschoss mit Weißtannenbrettern verkleidet. (Nach einem Text des Architekten)

ARCHITEKTUR

Philip Lutz

BAUHERRSCHAFT

Michelehof, Fam. Büchele

TRAGWERKSPLANUNG

Mader & Flatz

FERTIGSTELLUNG

2006

SAMMLUNG

Vorarlberger Architektur Institut

PUBLIKATIONSDATUM

11. Januar 2007



Michelehof Wirtschaftsgebäude

DATENBLATT

Architektur: Philip Lutz
Bauherrschaft: Michelehof, Fam. Büchele
Tragwerksplanung: Mader & Flatz

Maßnahme: Neubau
Funktion: Industrie und Gewerbe

Planung: 2005 - 2006
Ausführung: 2005 - 2006

Grundstücksfläche: 2.942 m²
Bruttogeschossfläche: 956 m²
Nutzfläche: 821 m²
Bebaute Fläche: 490 m²
Umbauter Raum: 3.507 m³
Baukosten: 400.000,- EUR

PUBLIKATIONEN

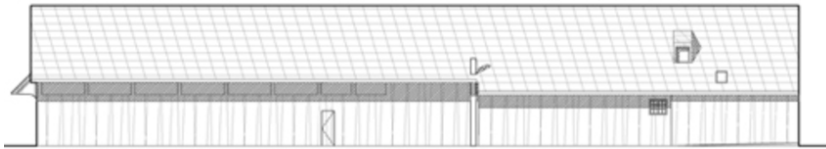
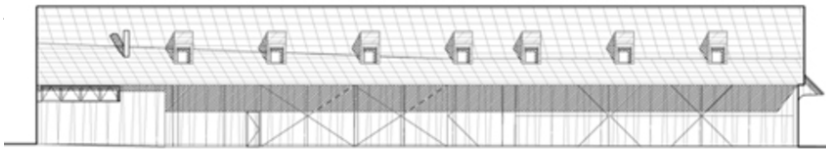
Best of Austria Architektur 2006_07, Hrsg. Architekturzentrum Wien, Verlag Holzhausen GmbH, Wien 2009.

AUSZEICHNUNGEN

6. Vorarlberger Hypo-Bauherrenpreis 2010, Preisträger
ZV-Bauherrenpreis 2007, Preisträger
Vorarlberger Holzbaupreis 2007, Preisträger

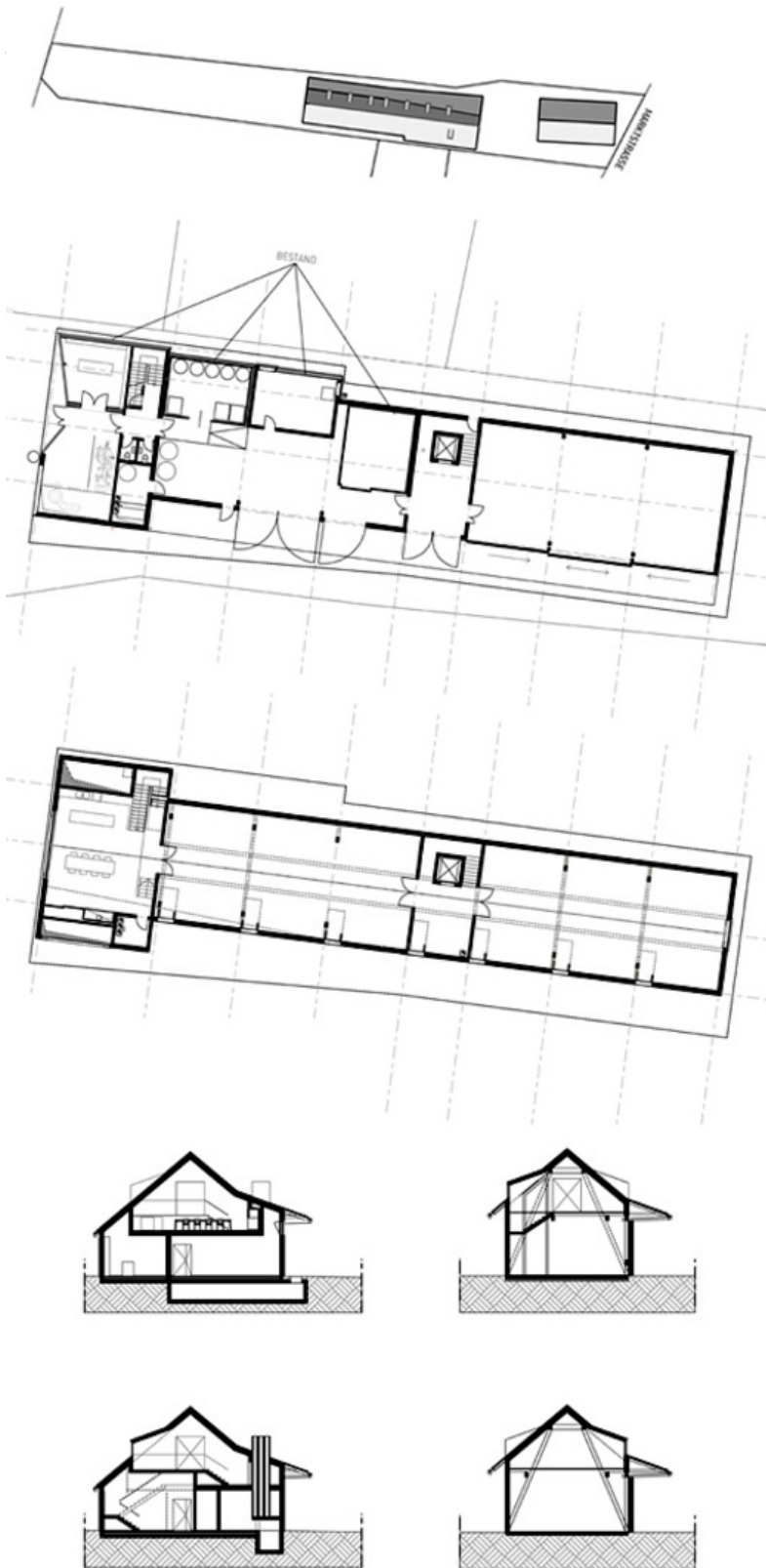
WEITERE TEXTE

Michelehof Wirtschaftsgebäude, Az W, 02.12.2007
Michelehof Wirtschaftsgebäude, newroom, 28.09.2010

Michelehof Wirtschaftsgebäude

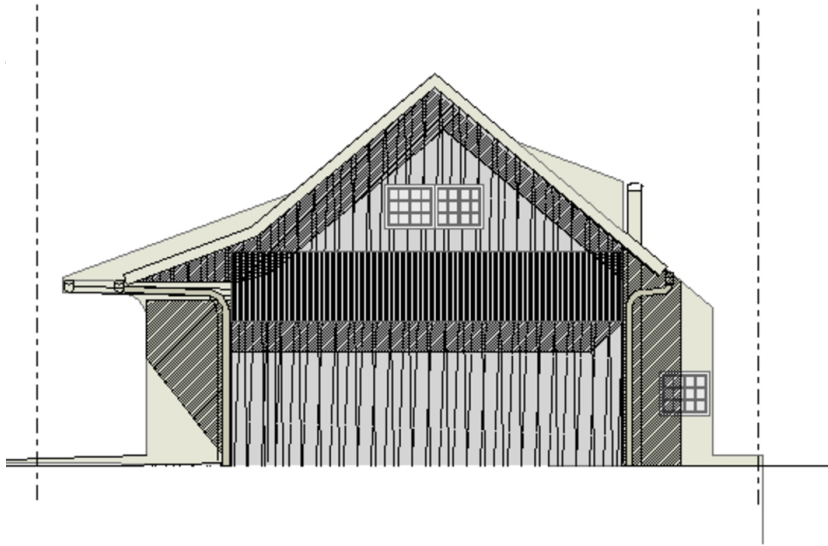
Ansichten

Michelehof Wirtschaftsgebäude

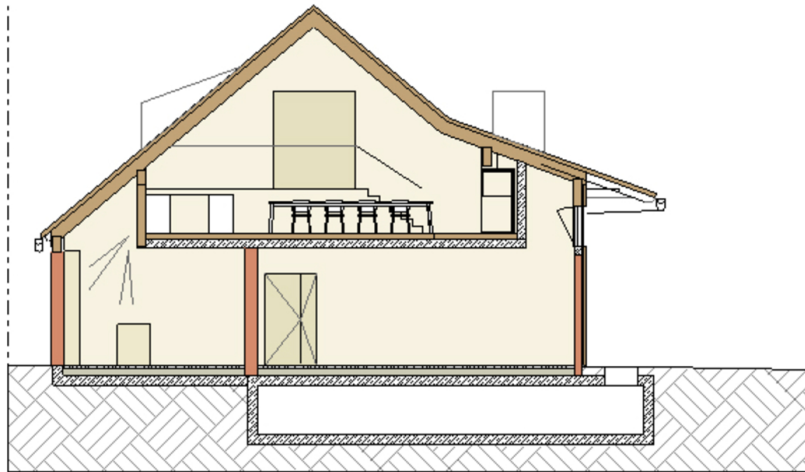


Lageplan, Grundriss EG, OG, Schnitte

Michelehof Wirtschaftsgebäude



Ansicht Sued



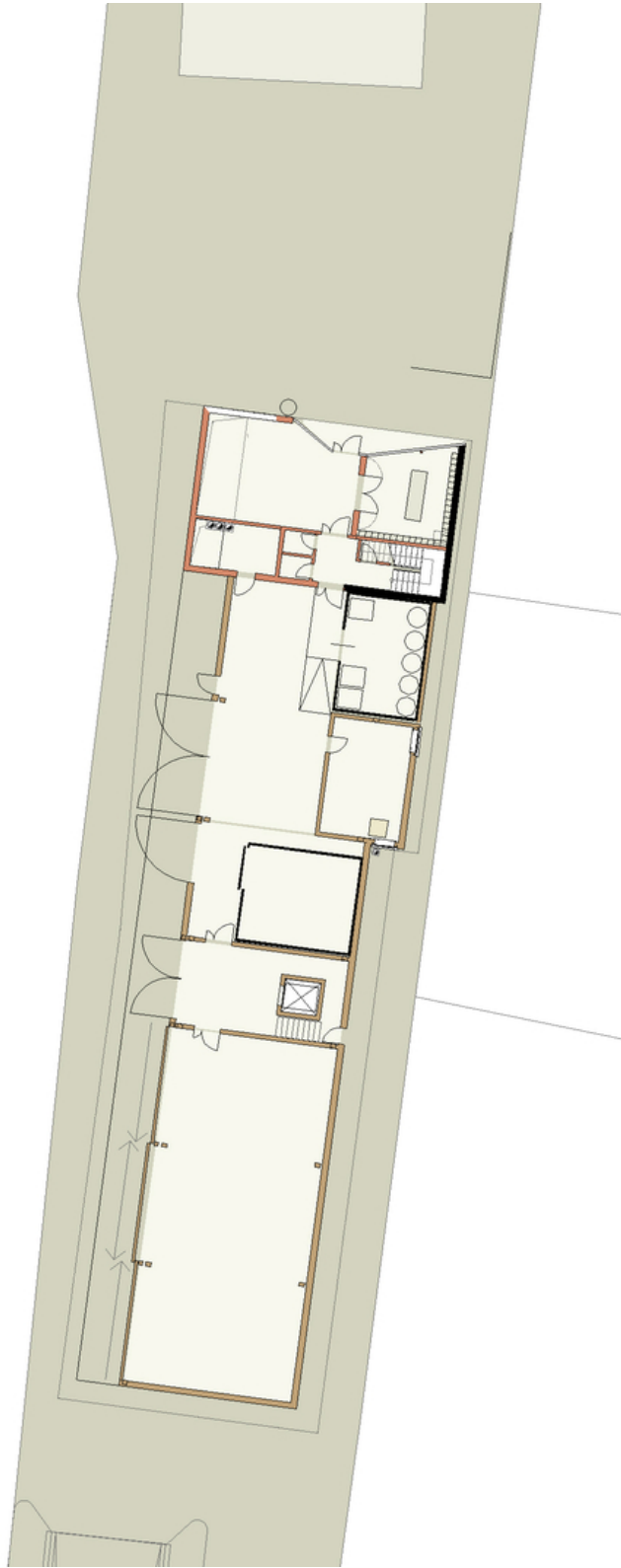
Schnitt

Michelehof Wirtschaftsgebäude



Lageplan

Michelehof Wirtschaftsgebäude



Grundriss EG