



© Space Plus

## Villa M

1190 Wien, Österreich

ARCHITEKTUR  
**Space Plus**

TRAGWERKSPLANUNG  
**Euroreal GmbH**

FERTIGSTELLUNG  
**2006**

SAMMLUNG  
**Architekturzentrum Wien**

PUBLIKATIONSdatum  
**14. Januar 2007**



„Wir bearbeiten Räume, bis ein Mehrwert für den Nutzer entsteht“, so die Architekten der Gruppe Space Plus: „Mehr Platz. Mehr Aussicht. mehr Kunden. Mehr Licht. Mehr Funktion. Mehr Möglichkeiten. Mehr Qualität.“ Beim Umbau einer in den 1990er Jahren errichteten Villa in Döbling, deren räumliche Kleinteiligkeit und ungenügende Ausstattung den Anforderungen des Bauherren nicht mehr entsprachen, sollte es zunächst um eine reine Verbesserung des „Innenlebens“ des Gebäudes gehen. Doch da bei der Sanierung nicht nur Fenster getauscht, Böden ausgebessert und die Haustechnik erneuert, sondern zugleich auch alte Bausünden behoben werden sollten, wuchs sich das Projekt allmählich zum Totalumbau aus, wobei letztlich nur das Dach und die Außenwände unangetastet blieben. Durch die Neugestaltung eines Vorplatzes, den Bau einer Stützmauer samt Stiege sowie die Errichtung einer in den Hang geschobenen Doppelgarage sowie eines Pools samt Sonnensegel konnte auch die Qualität des Außenraums und des Gartens merklich verbessert werden.

Die zuvor farbintensiven Wohnräume wurden bereinigt, begradigt, geklärt. Dazu Martin Jurycz: „Im Innenraum wurden Wände entfernt, viel Glas und Licht machen das Haus jetzt luftig und frei. Ein gerades, schlichtes und auch teures Design war maßgeblich gewünscht.“ Der nun 90 m<sup>2</sup> große Wohn-, Koch- und Essbereich bietet nun eine helle und offene Atmosphäre. Im Obergeschoss ist der Schlafraum durch einen offenen Schrankbereich mit dem Bad verbunden. Der Wellnessbereich im Keller setzt zum dominierenden Weiß der Wohngeschosse einen dunklen Akzent. (Text: Gabriele Kaiser)



© Space Plus



© Space Plus



© Space Plus

## Villa M

### DATENBLATT

Architektur: Space Plus (Christopher Aichinger, Thomas Breier, Martin Jurycz)

Tragwerksplanung: Euroreal GmbH

Funktion: Einfamilienhaus

Planung: 2004 - 2006

Ausführung: 2005 - 2006

Grundstücksfläche: 669 m<sup>2</sup>

Nutzfläche: 413 m<sup>2</sup>

Bebaute Fläche: 150 m<sup>2</sup>

Umbauter Raum: 1.600 m<sup>3</sup>



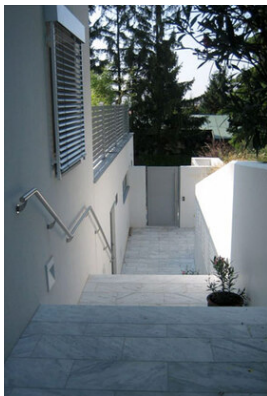
© Space Plus



© Space Plus

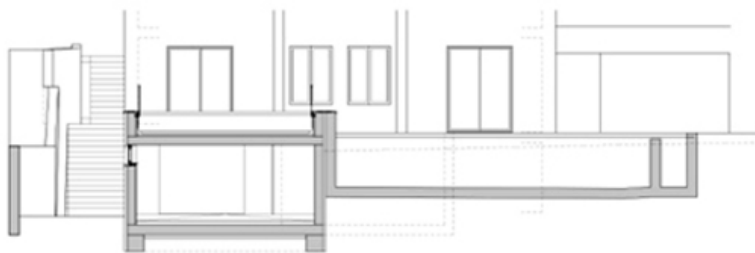
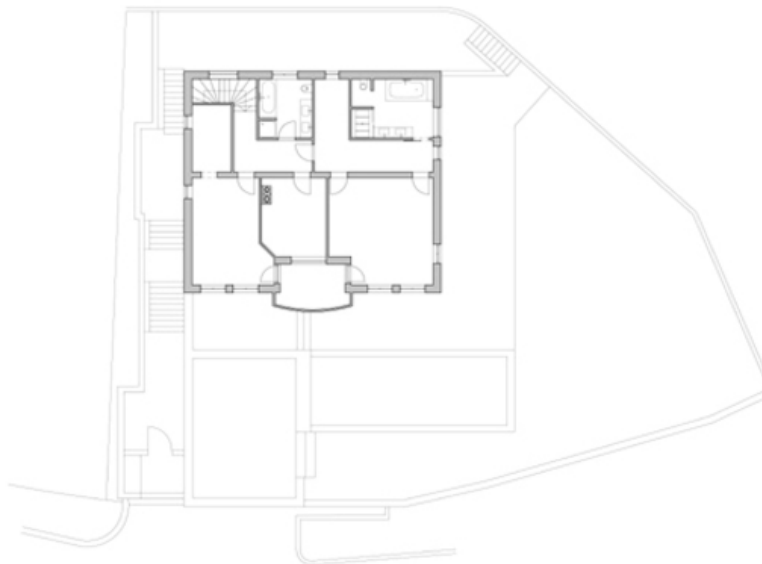
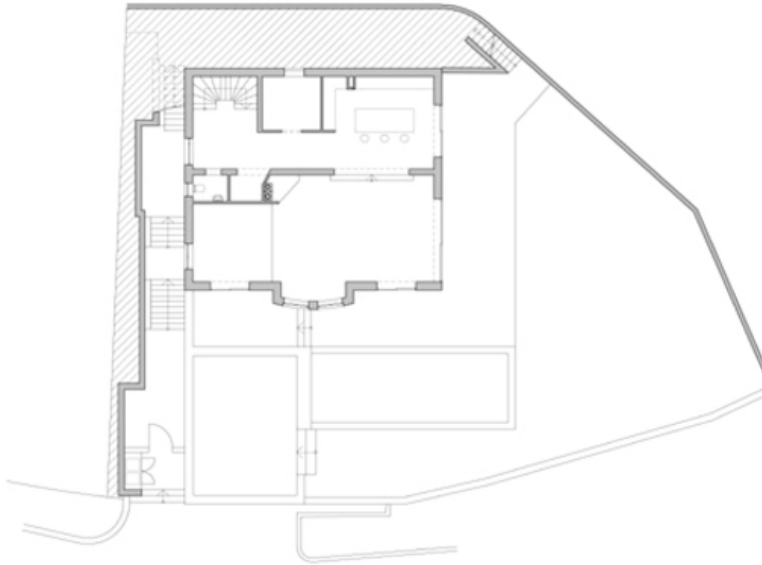


© Space Plus



© Space Plus

Villa M



Projektplan