



© Christine Kees

Neubau Einfamilienhaus Frick

Senden 2
6811 Göfis, Österreich

ARCHITEKTUR
heim.müller.partner

BAUHERRSCHAFT
Carmen Frick
Gernot Frick

FERTIGSTELLUNG
2005

SAMMLUNG
Architekturzentrum Wien

PUBLIKATIONSdatum
14. Januar 2007



Das Gebäude ist sehr behutsam in einen ostseitigen Hang und um einen bestehenden Birnenbaum gebaut. Die hellbeige Klinkerfassade legt sich wie ein Mantel um zwei voneinander getrennte Baukörper und verbindet diese über eine geschwungene Stützmauer. Entlang dieser verläuft eine, ebenfalls geschwungene Außentreppe, welche die Terrasse mit dem umliegenden Gelände verbindet.

Der kleinere Baukörper beinhaltet die Garage, einen Fahrradraum sowie den Eingangsbereich. Zwischen den Baukörpern befindet sich ein Wellnessbereich sowie Nasszellen und der Verbindungsgang. Dieser entwickelt sich entlang einer Glasfassade, die den Innenraum von der Terrasse trennt. Im großen Baukörper sind die Wohnräume situiert. (Text: Architekten)



© Christine Kees



© Christine Kees



© Christine Kees

Neubau Einfamilienhaus Frick

DATENBLATT

Architektur: heim.müller.partner
Bauherrschaft: Carmen Frick, Gernot Frick
Fotografie: Christine Kees

Maßnahme: Neubau
Funktion: Einfamilienhaus

Ausführung: 2004 - 2005

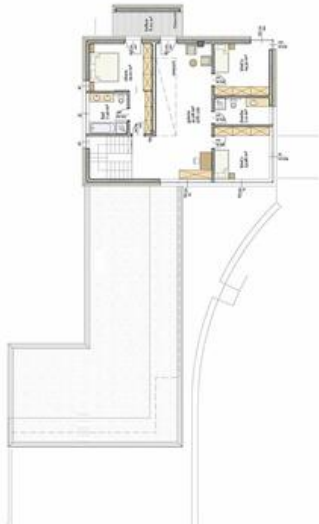
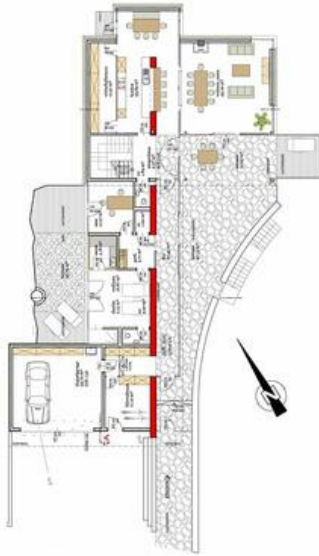
Grundstücksfläche: 2.244 m²
Nutzfläche: 532 m²
Bebaute Fläche: 333 m²
Umbauter Raum: 1.617 m³
Baukosten: 500.000,- EUR



© Christine Kees

ata/med_plan/18593/large.jpg

Neubau Einfamilienhaus Frick



Projektplan