



© Bruno Klomfar

## Studentenwohnheim und Wohnhaus

Simmeringer Hauptstrasse 141-143  
1110 Wien, Österreich

ARCHITEKTUR  
**atelier 4**

BAUHERRSCHAFT  
**WBV-GPA**

TRAGWERKSPLANUNG  
**FCP**

FERTIGSTELLUNG  
**2005**

SAMMLUNG  
**Architekturzentrum Wien**

PUBLIKATIONSdatum  
**04. Januar 2009**



In unmittelbarer Umgebung zum neuen Verkehrszentrum U3 Simmering errichtete die Wohnbauvereinigung für Privatangestellte ein durchmischtes Zukunftprojekt mit einer erdgeschossigen Geschäftszone, einem Studentenheim und Wohnungen.

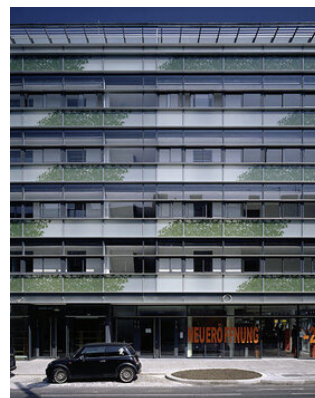
In der flexibel gestalteten straßenseitige Geschäftszone sind Lokalgrößen bis maximal 740m<sup>2</sup> möglich. Weiters kamen 30 Wohneinheiten gehobenen Standards in der Größe von 52 bis 105m<sup>2</sup> zur Vermietung. Zusätzlich belebt wird der Gebäudekomplex durch ein vom österreichischen Austauschdienst/Agentur für internationale Bildungs- und Wissenschaftskooperation betriebenes Studenten/innenheim mit 110 Heimplätzen und großzügigsten Freizeiteinrichtungen.

Neben dieser gezielt geplanten Nutzungsdurchmischung zeichnet sich diese Anlage durch sämtliche Annehmlichkeiten städtischen Wohnkomforts in zentraler Lage aus. Einkaufsmöglichkeiten und U-Bahnanschluss erhöhen zusätzlich die Attraktivität eines zu neuem Leben erweckten Stadtteils. Gemeinschaftseinrichtungen wie ein großzügig angelegter gemeinschaftlich genutzter Dachgarten fördern die Kommunikation der Hausgemeinschaft. Selbstverständlich ist jede Wohnung mit einem privaten Freiraum wie Loggia, Balkon oder Terrasse ausgestattet. Einigen Wohnungen ist sogar ein eigener Mietergarten vorgelagert.

Mit Hilfe modernster Bautechnik gelang es einerseits den Energiebedarf gering zu halten und andererseits die städtischen Umwelteinflüsse fern zu halten. (Text: Architekten)



© Bruno Klomfar



© Bruno Klomfar



© Bruno Klomfar

## Studentenwohnheim und Wohnhaus

### DATENBLATT

Architektur: atelier 4

Mitarbeit Architektur: Ronald Brosch (PL), Martin Kratochwil

Bauherrschaft: WBV-GPA

Tragwerksplanung: FCP

Fotografie: Bruno Klomfar

Funktion: Gemischte Nutzung

Planung: 2002 - 2005

Ausführung: 2002 - 2005

Grundstücksfläche: 2.662 m<sup>2</sup>

Nutzfläche: 6.498 m<sup>2</sup>

Bebaute Fläche: 2.192 m<sup>2</sup>

### WEITERE TEXTE

Der Simmeringer Mix, Isabella Marboe, Der Standard, 13.01.2007

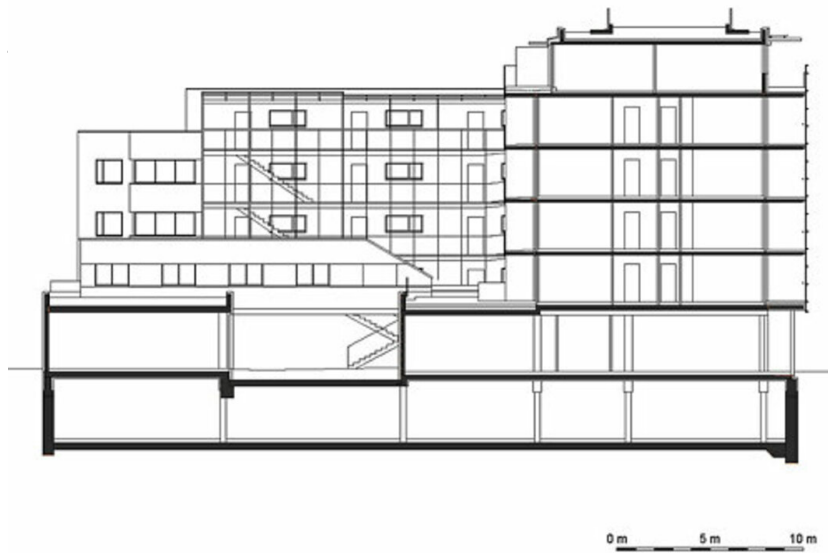


© Bruno Klomfar

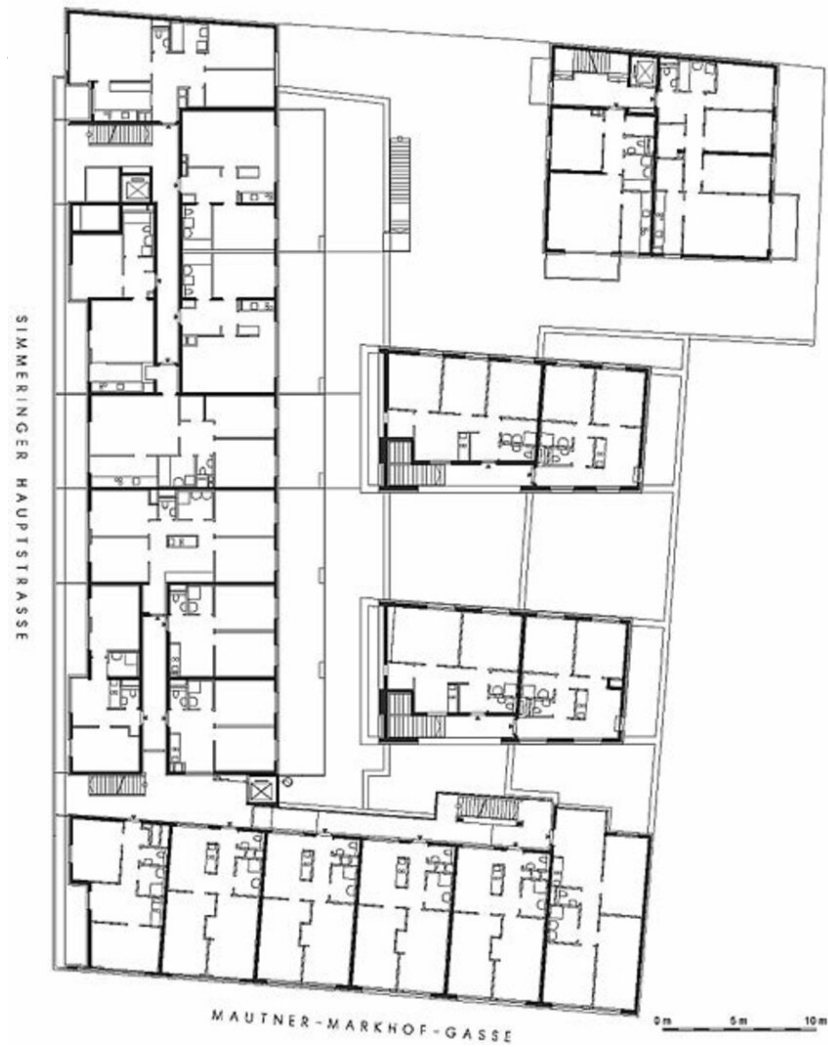


© Bruno Klomfar

## Studentenwohnheim und Wohnhaus



Schnitt



Grundriss