



© Eduard Hueber

HTBLVA - Erweiterungsbau

Reichsstrasse 4
6900 Bregenz, Österreich

ARCHITEKTUR

**Baumschlager Eberle Architekten
Norbert Schweitzer**

BAUHERRSCHAFT

Republik Österreich

TRAGWERKSPLANUNG

Albert Plankel

FERTIGSTELLUNG

1998

SAMMLUNG

Architekturzentrum Wien

PUBLIKATIONSdatum

14. September 2003



Bei der Erweiterung der Lehranstalt waren in erster Linie eine große Zahl von Klassen- und Werkräumen notwendig, außerdem die entsprechenden Lehrerzimmer sowie Nebenräume. Der neue Bau folgt zunächst dem Straßenverlauf und umfasst dann das bestehende L-förmige Gebäude so, dass eine Blocksituation mit zwei unterschiedlichen Innenhöfen entsteht.

Die Ecke des Blockes wurde deutlich dichter an die Straße gerückt als die bestehende Fassade und betont so noch die Torsituation, die dem Ensemble durch seine Lage am Eingang zur Innenstadt zukommt. Von außen zeigt der Neubau eine Sockelzone aus schwarz eingefärbtem Beton und weiße Metall-Lamellen, welche die verglasten Obergeschosse umfahren. Der offene, nordöstliche Innenhof wird auf einer Seite von einem zweigeschossigen Werkstattgebäude aus schwarzem Sichtbeton begrenzt, auf der gegenüberliegenden Seite durch eine vor dem Altbauflügel aufgestützte mehrgeschossige Betonscheibe, hinter der sich ein neues Fluchttreppenhaus befindet.

Einen völlig anderen Charakter hat der geschlossene südwestliche Hof, in den man beim Betreten des Gesamtkomplexes zuerst gelangt. Hier dominieren die kräftigen Fassadenraster aus maisgelb eingefärbten Betonfertigteilen, die vor der Verglasungsebene stehen. Eine Sekundärstruktur aus Holzrahmen und Glasflächen entsteht durch die weitere Unterteilung der Rasterfelder in offenbare, festverglaste und opake Elemente unterschiedlichen Formats. (Text: Architekten)



© Eduard Hueber



© Eduard Hueber



© Eduard Hueber

HTBLVA - Erweiterungsbau

DATENBLATT

Architektur: Baumschlager Eberle Architekten (Carlo Baumschlager, Dietmar Eberle),
Norbert Schweitzer

Mitarbeit Architektur: Michael Ohneberg (PL)

Bauherrschaft: Republik Österreich

Tragwerksplanung: Albert Plankel

Fotografie: Eduard Hueber

Maßnahme: Erweiterung

Funktion: Bildung

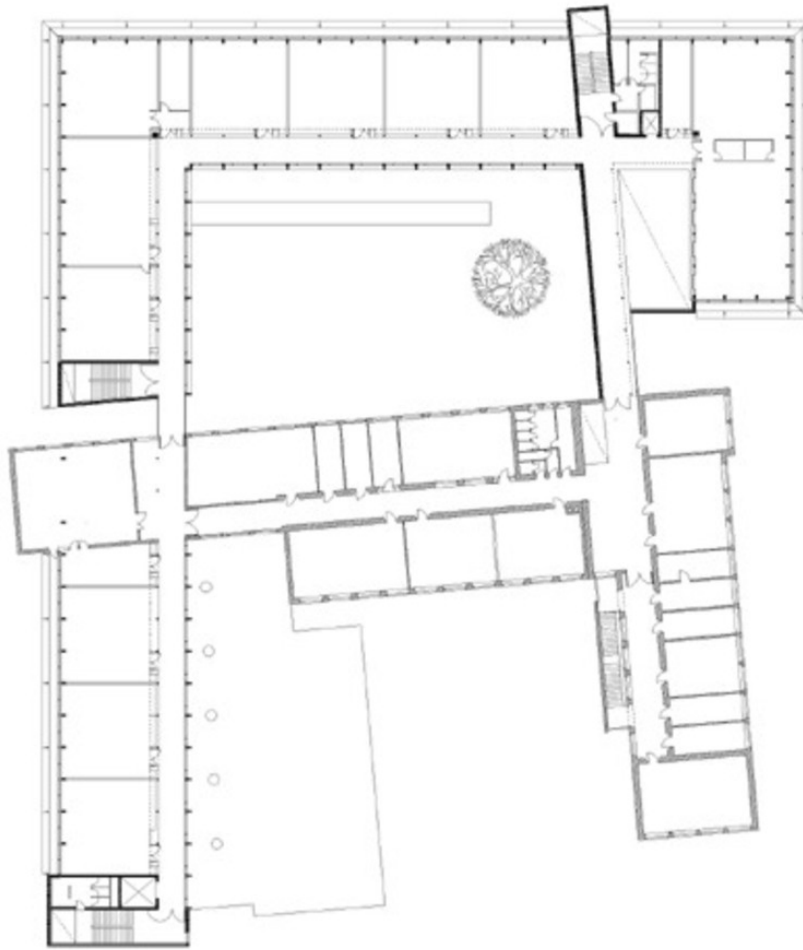
Planung: 1990

Ausführung: 1995 - 1998

PUBLIKATIONEN

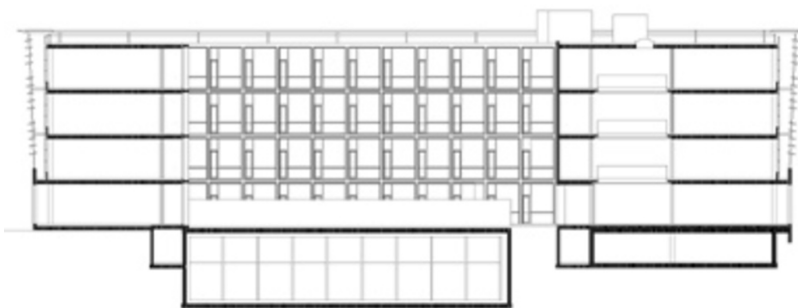
Liesbeth Waechter-Böhm: Baumschlager & Eberle Bauten und Projekte / Buildings and
Projects 1996 - 2002, SpringerWienNewYork, Wien 2003.

HTBLVA - Erweiterungsbau



GRUNDRISS 2.OG 1:500

Grundriss OG



SCHNITT 1:200

Schnitt