



© Christian Schepe

Das Gründerzentrum liegt in einem Betriebsbaugebiet außerhalb des Ortsgebietes von Raab. Von der Umfahrungsstraße im Süden kommend ist die Fernwirkung der Hallen maßgeblich, entlang der Zufahrtstraße liegt der niedrige Bürotrakt an dessen beiden Enden die Zufahrt zum Parkplatz bzw. zu den Werkshallen mit Rangierplatz liegt. Die Zugänge zum Gebäude selbst liegen jeweils zu den Parkplätzen orientiert stirnseitig an der Mittelzone.

**Konzept / Struktur:** Das Gebäude versteht sich als klare modulare Anordnung der Büros einerseits und der Produktionshallen andererseits. Rückgrat der einzelnen Riegel und zugleich Bindeglied zwischen den beiden Bereichen übernimmt eine Servicezone, die Erschließungsachse, Nebenraum- sowie Kommunikationszone ist. Alle Nutzungen sind ebenerdig angeordnet. Die modulare Struktur des Gebäudes ermöglichte eine kostengünstige Errichtung.

Den Büros ist ein großzügiger Grünbereich zur Straße hin vorgelagert. Dieser Ausblick wie auch das blendfreie Nordlicht schaffen ein angenehmes Arbeitsumfeld. Die Büros wie auch die Hallen werden von der gemeinsam genutzten Servicezone erschlossen. Hier befinden sich alle Nebenräume wie Haustechnik, Sanitärbereiche, gemeinsam genutzte Teeküche und Besprechungsraum. Das im Zentrum gelegene bepflanzte Atrium ermöglicht ein helles und angenehmes Arbeitsklima für die Jungunternehmer.

Die natürliche Belichtung der Hallen erfolgt über die transluzente Fassade südseitig sowie über Oberlichter.

Den Bedürfnissen und der Entwicklung des Gründerzentrums folgend sind unterschiedliche Erweiterungsmöglichkeiten vorgesehen.

**Bauabwicklung:** Die Realisierung des Gründerzentrum konnte zur Gänze mit den Firmen aus der Region umgesetzt werden. Das Bauwerk wurde in Holzbauweise errichtet, der Innenausbau großteils in Trockenbauweise. Die Materialien an den Fassaden (wie Acrylsteplatten und Phenolharzplatten) und im Gebäudeinneren

## Gründerzentrum Pramtal Süd

Moarhofstraße 529  
4760 Raab, Österreich

ARCHITEKTUR  
**Spittelwiese Architekten**

BAUHERRSCHAFT  
**Pramtal Süd- Gründerzentrum- Betriebs GmbH**

TRAGWERKSPLANUNG  
**ABH Generalplanung**

FERTIGSTELLUNG  
**2006**

SAMMLUNG  
**afo architekturforum oberösterreich**

PUBLIKATIONSdatum  
**19. Januar 2007**



© Christian Schepe



© Christian Schepe



© Christian Schepe

**Gründerzentrum Pramtal Süd**

(Kunstharzbeschichtung in der Aufenthaltszone und Parkettböden in den Büros) sowie die offene Gemeinschaftszone mit gläsernem Atrium und Besprechungsraum geben dem Gebäude den Charakter eines hochwertigen zeitgemäßen und transparenten Gewerbebaus im ländlichen Kontext. (Text: Architekten)

## DATENBLATT

Architektur: Spittelwiese Architekten (Christine Konrad, Matthias Langmayr, Gösta Nowak, Bernhard Rihl, Christian Schremmer)

Bauherrschaft: Pramtal Süd- Gründerzentrum- Betriebs GmbH

Tragwerksplanung: ABH Generalplanung

Fotografie: Christian Schepe

Bauaufsicht: Bmst. Günther Salfinger, Lambach

Gebäudetechnik: INTEC Prüller, Neumarkt

Maßnahme: Neubau

Funktion: Industrie und Gewerbe

Wettbewerb: 2005

Fertigstellung: 2006

## AUSZEICHNUNGEN

Oberösterreichischer Holzbaupreis 2007, Anerkennung

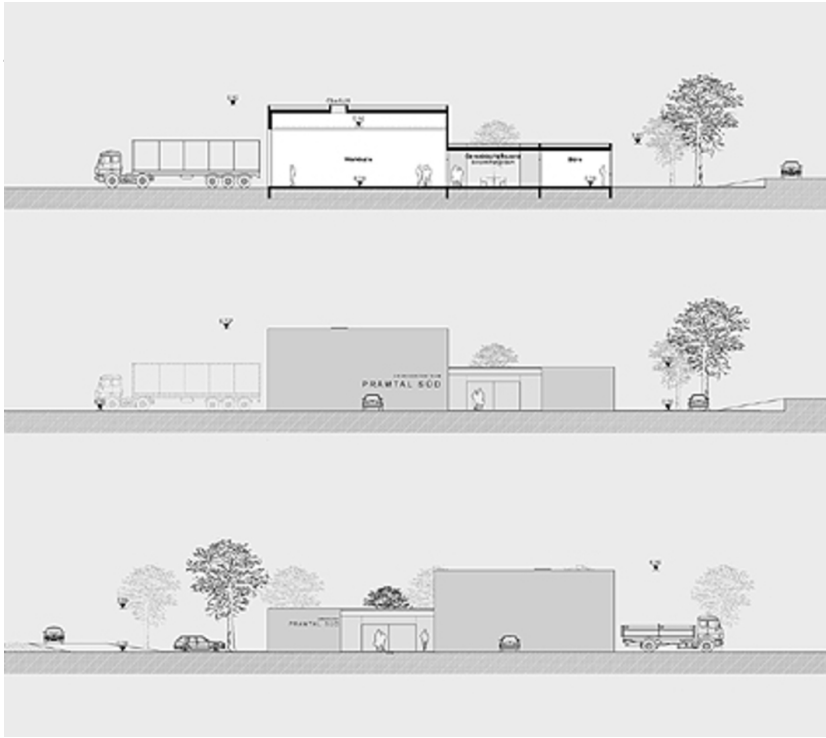


© Christian Schepe

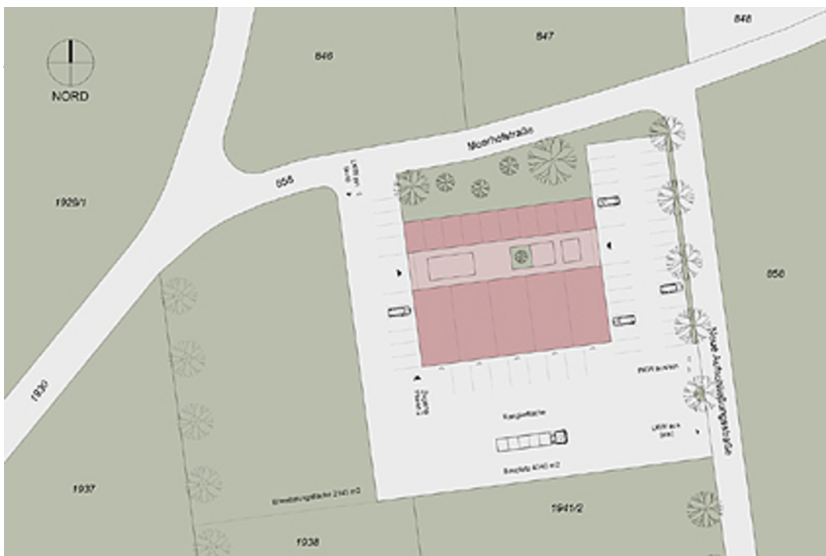


© Christian Schepe

### Gründerzentrum Pramtal Süd

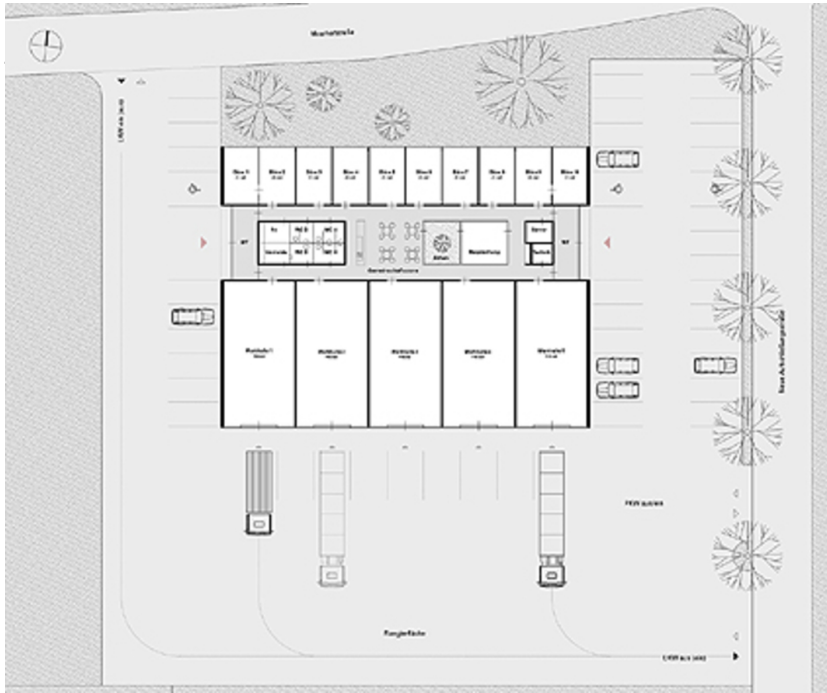


Ansicht



Lageplan

Gründerzentrum Pramtal Süd



Grundriss