



© Sophie Meingassner

Der L-förmige schmale Garten schmiegt sich an beide Seiten der Eckwohnung im Erdgeschoss an. Der Gartenstreifen wurde im geometrischen Grundkonzept thematisiert: Eine Auflösung von Beeten und Wegen erfolgt in Streifenform. Die Linearität wird an einigen Stellen durch Flächen gebrochen. Ein Flügel ist als Küchengarten mit Schattensitzplatz, der andere als Wohngarten konzipiert. Vor dem Wohnbereich liegt ein Teppich aus länglichen Beeten, in denen sich Stauden in der Blüte abwechseln. Ein Holzplateau vor dem Ausgang in den Garten bildet den Sitzplatz. Zum nunmehr mit Geschosswohnungen zu bebauenden Nachbargrundstück bildet eine Hecke an der Küchenseite und ein Spalier an der Wohnseite eine schützende Grenze.

## Garten der Leidenschaft

Salzburg, Österreich

ARCHITEKTUR  
**Roland Tusch**

LANDSCHAFTSARCHITEKTUR  
**KoseLicka**

FERTIGSTELLUNG  
**2003**

SAMMLUNG  
**next.land**

PUBLIKATIONSdatum  
**20. Januar 2007**



© Sophie Meingassner



© Sophie Meingassner



© Sophie Meingassner

## Garten der Leidenschaft

### DATENBLATT

Landschaftsarchitektur: KoseLicka

Architektur: Roland Tusch

Maßnahme: Neubau

Funktion: Parkanlagen und Platzgestaltung

Planung: 2002

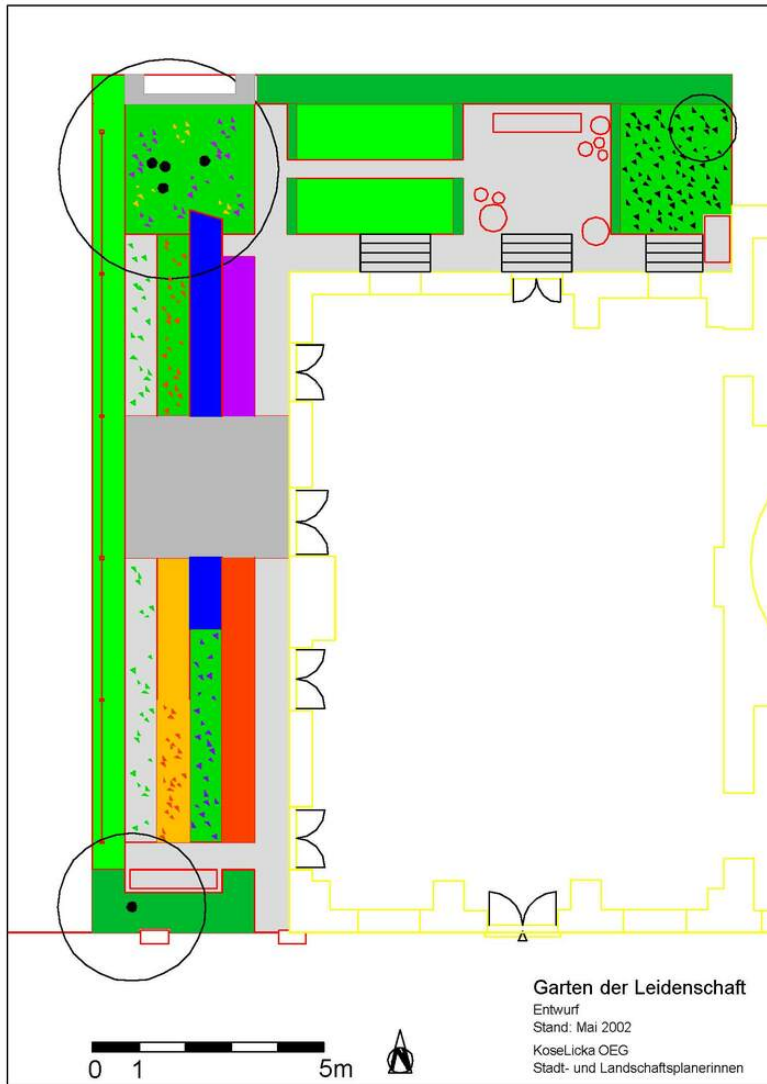
Ausführung: 2002 - 2003

Grundstücksfläche: 105 m<sup>2</sup>

### PUBLIKATIONEN

Garden Design, teNeues, Barcelona 2002

Garten der Leidenschaft



Freiraum