



© Andreas Schmitzer

## Produktionshalle und Bürogebäude Schiebel

Viktor Lang-Straße 30  
2700 Wiener Neustadt, Österreich

ARCHITEKTUR  
**project A 01 architects**

BAUHERRSCHAFT  
**Schiebel Elektronische Geräte GmbH**

TRAGWERKSPLANUNG  
**Jörg Gritsch**

ÖRTLICHE BAUAUFSICHT  
**Günter Jakubec**

FERTIGSTELLUNG  
**2006**

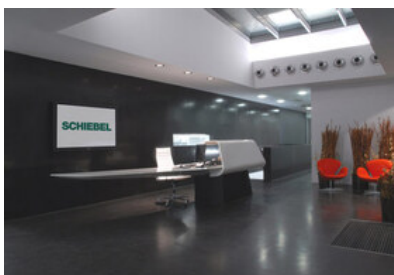
SAMMLUNG  
**Architekturzentrum Wien**

PUBLIKATIONSdatum  
**05. Februar 2007**



Schiebel Elektronische Geräte GmbH, ein internationales Luftfahrtunternehmen, hat im Sommer 2004 einen Planungswettbewerb für eine Fertigungshalle mit Bürogebäude ausgeschrieben. Der Standort am Flugplatz in Wiener Neustadt hat sich als ideales Grundstück herausgestellt. Besonders die direkte Lage zum Flugfeld sowie die Nähe zum derzeitigen Testgelände waren hier ausschlaggebend. Als Wettbewerbssieger wurde der Entwurf von project A01 architects ZT GmbH zur Ausführung ausgewählt. Das Projekt wurde inklusive der Innenraumgestaltung im September 2006 fertig gestellt.

Das Bauwerk gliedert sich in zwei Bereiche, den Bürotrakt und den Entwicklungs- und Produktionsbereich. Der Bürotrakt liegt zur Straße hin orientiert, die Halle schließt direkt an das Flugfeld an. Das Bürogebäude enthält neben den administrativen Funktionen in Zusammenhang mit der Produktion und dem Vertrieb auch die Forschungsabteilung und den Schulungsbereich. Die Konferenzräume sind an eine großzügige Besucherterrasse angeschlossen, die für Flugvorführungen genutzt wird. Die Mitarbeiterbereiche haben einen ebenso hohen Stellenwert wie die halböffentliche Zone bekommen. Die Aufenthaltsbereiche sind großzügig angelegt und hochwertig gestaltet. Der Produktionstrakt beinhaltet eine zweitausend Quadratmeter große Produktionshalle in der mit den modernsten Produktionsverfahren der autonom agierende Hubschrauber „Camcopter S100“ gefertigt wird und in der neben der Herstellung und der Montage von Bauteilen auch ein Bereich für die Entwicklung und Wartung der Hubschrauber untergebracht ist. Der mit dem österreichischen Staatspreis für Design 2005 ausgezeichnete Camcopter wird weltweit vertrieben und ist in seiner innovativen Konzeption einzigartig. (Text: Architekten)



© Andreas Schmitzer



© Andreas Schmitzer



© Andreas Schmitzer

## Produktionshalle und Bürogebäude Schiebel

### DATENBLATT

Architektur: project A 01 architects (Andreas Schmitzer, Maria Planegger)

Bauherrschaft: Schiebel Elektronische Geräte GmbH

Tragwerksplanung: Jörg Gritsch

örtliche Bauaufsicht: Günter Jakubec

Funktion: Industrie und Gewerbe

Wettbewerb: 2004

Planung: 2004 - 2006

Ausführung: 2005 - 2006

Grundstücksfläche: 13.000 m<sup>2</sup>

Bruttogeschossfläche: 4.955 m<sup>2</sup>

Nutzfläche: 3.911 m<sup>2</sup>

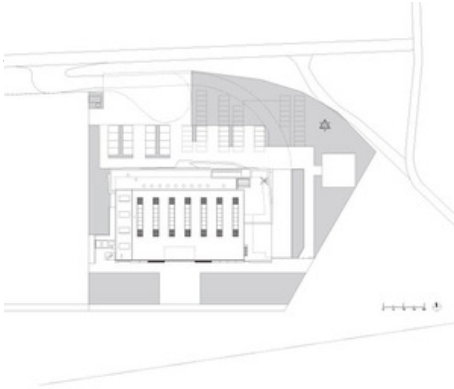
Bebaute Fläche: 3.529 m<sup>2</sup>

Umbauter Raum: 20.911 m<sup>3</sup>

Baukosten: 8,5 Mio EUR

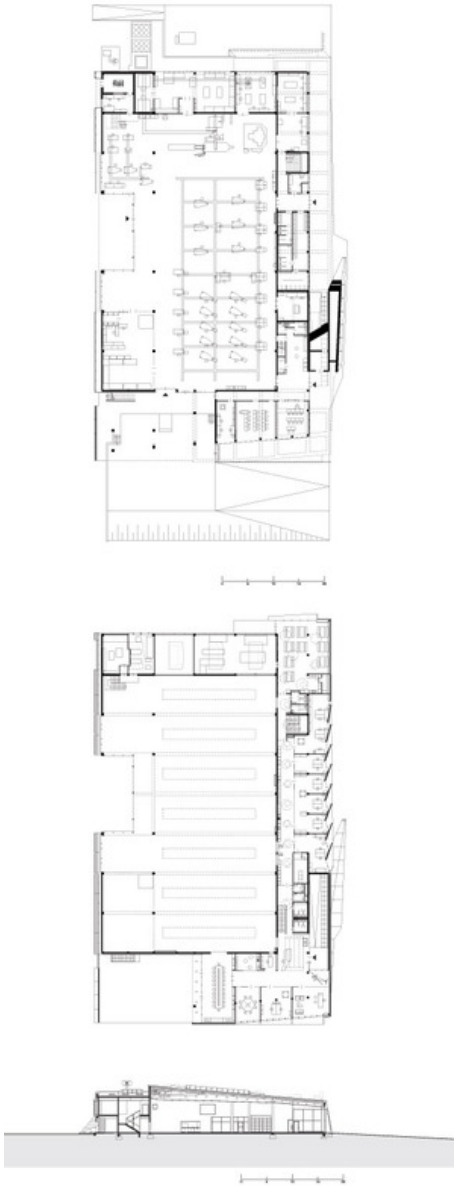


© Andreas Schmitzer



n/18566/large.jpg

**Produktionshalle und Bürogebäude  
Schiebel**



Projektplan