



© Paul Ott

## HBLA/HTBLA Braunau

Osternberger Straße 55  
5280 Braunau am Inn, Österreich

ARCHITEKTUR  
**kaufmann.wanas architekten**

BAUHERRSCHAFT  
**BIG**

TRAGWERKSPLANUNG  
**Hollinsky & Partner**

FERTIGSTELLUNG  
**2006**

SAMMLUNG  
**Architekturzentrum Wien**

PUBLIKATIONSdatum  
**29. Juli 2007**



### Erweiterung der HTL/HLW Braunau am Inn

Der Erweiterungsbau ordnet sich harmonisch in die bestehende Bebauung ein. Durch die eigenständige und plastisch Ausformung des neuen Baukörpers gelingt es, eine spannungsvolle Beziehung zum Bestand herzustellen.

Die eingeschossige Aufstockung der HTL und die zweigeschossige Aufstockung der HLW sind zu einem gemeinsamen Baukörper zusammengefügt. In der Schnittstelle von HTL und HLW ist der gemeinsam genützte Bereich Lern- und Informationszentrum samt Medienraum untergebracht.

Der klare kompakte Grundriß optimiert die innere Erschließung und ermöglicht die vorgegebene Vernetzung der einzelnen Funktionsbereiche. Im Bereich der HLW wurden die Lehrküchen entsprechend den heutigen Erfordernissen neu strukturiert. Die Belichtungssituation der zentralen Halle wurde mittels eines neugeschaffenen, durchgängigen Luftraumes und darüber befindlichen transparenten Fassaden der Aufstockung verbessert.

Die großzügigen Baukörperdurchbrüche in der Mittelzone der Überbauung gewährleisten die erforderliche Belichtung des darunterliegenden Werkstatentraktes und der angrenzenden Unterrichtsräume.

Die Aufstockung ist von den bestehendem Stahlbetonbau als Leichtbau formal abgesetzt. Die durchgehende Verglasung der Fassaden, die durch siebbedruckten Flächen strukturiert wird, ist einladend und offen und vermittelt ein modernes Image. Vom Bestand formal losgelöst, erlangt der neue Baukörper eine markante, schwebende Wirkung, die das gesamte Schulzentrum in seiner städtebaulichen Dimension aufwertet. (Text: Architekten)



© Paul Ott



© Paul Ott



© Paul Ott

## HBLA/HTBLA Braunau

### DATENBLATT

Architektur: kaufmann.wanas architekten (Oliver Kaufmann, Maximilian Wanas)

Bauherrschaft: BIG

Tragwerksplanung: Hollinsky & Partner (Karlheinz Hollinsky)

Bauphysik: Walter Prause

Haustechnik: Elkatec

Fotografie: Paul Ott

Maßnahme: Erweiterung

Funktion: Bildung

Wettbewerb: 2002

Planung: 2002 - 2006

Ausführung: 2004 - 2006

Nutzfläche: 6.385 m<sup>2</sup>

Umbauter Raum: 116.982 m<sup>3</sup>

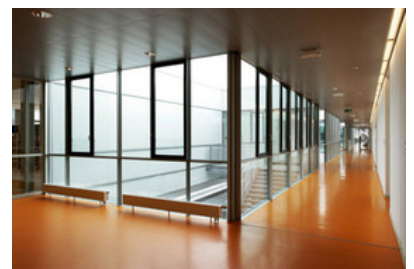
Baukosten: 15,0 Mio EUR



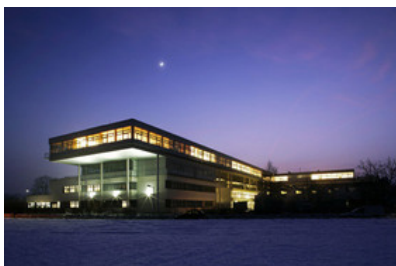
© Paul Ott



© Paul Ott

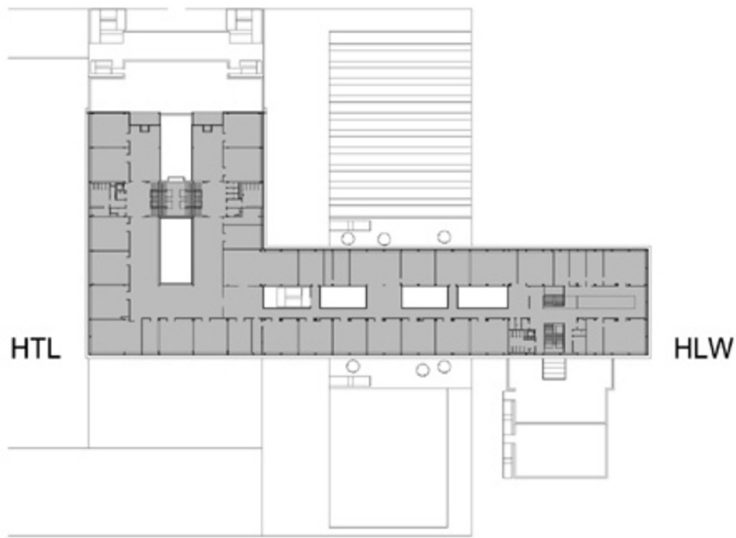


© Paul Ott



© Paul Ott

HBLA/HTBLA Braunau



Projektplan