



© Nadine Blanchard

## Villa Klosterneuburg

Leopoldsgaben  
3400 Klosterneuburg, Österreich

ARCHITEKTUR

**project A 01 architects**

TRAGWERKSPLANUNG

**Vasko + Partner Ingenieure**

LANDSCHAFTSARCHITEKTUR

**Walch Landschaftsarchitektur**

**Christian Henke**

FERTIGSTELLUNG

**2006**

SAMMLUNG

**Architekturzentrum Wien**

PUBLIKATIONSdatum

**11. Februar 2007**



An einer unverbauten Lichtung, auf einem Südhang in Klosterneuburg, ist eine großzügige Villa mit verschiedenen Freibereichen entstanden. Der untere Bereich folgt dem Geländeverlauf, der obere kompaktere Baukörper löst sich leicht vom Gelände. Der Erdgeschoßbereich gliedert sich dabei in mehrere dem Hang folgende Niveaus. Die Erdgeschoßzone ist sehr offen gestaltet und gibt die unterschiedlichsten Durchblicke auf das umgebende Gelände frei.

Eine zentrale Wohnhalle, die nach Westen orientiert ist, bildet den Mittelpunkt der Wohnbereiche. In den zwei Obergeschossen befinden sich die Individualbereiche und die Rückzugszonen.

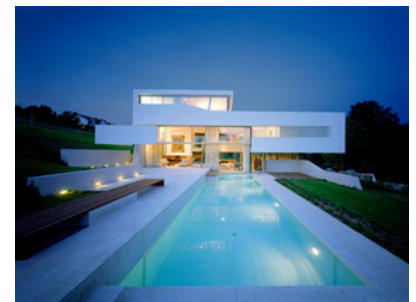
Die Freibereiche und Balkone sind mit dem Baukörper verschränkt. Von drei unterschiedlichen Ebenen kann hier in das angrenzende Gelände ausgetreten werden. Das Schwimmbecken ist direkt an das Gebäude herangeführt und in den Wohnbereich eingebunden. (Text: Architekt)



© Nadine Blanchard



© Nadine Blanchard



© Nadine Blanchard

## Villa Klosterneuburg

### DATENBLATT

Architektur: project A 01 architects (Andreas Schmitzer)

Mitarbeit Architektur: Finja Hansen, Armin Draxl, San Hwang Lu

Tragwerksplanung: Vasko + Partner Ingenieure (Wolfgang Augustin)

Landschaftsarchitektur: Walch Landschaftsarchitektur (Karin Walch), Christian Henke

Fotografie: Nadine Blanchard

Funktion: Einfamilienhaus

Planung: 2003 - 2006

Ausführung: 2004 - 2006

Bruttogeschossfläche: 583 m<sup>2</sup>

Nutzfläche: 470 m<sup>2</sup>

Bebaute Fläche: 206 m<sup>2</sup>

Umbauter Raum: 2.394 m<sup>3</sup>

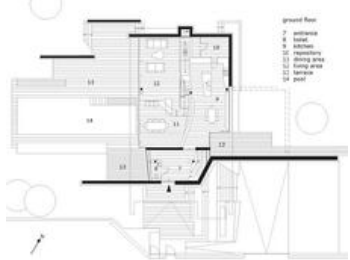
### WEITERE TEXTE

James Bond geht schwimmen, Wojciech Czaja, Der Standard, 30.06.2007



© Nadine Blanchard

Villa Klosterneuburg



Projektplan