



© Susanne Reisenberger-Wolf

## EFH Fischbacher

Söllheimerstraße 16  
5020 Salzburg, Österreich

ARCHITEKTUR  
**LP architektur**

BAUHERRSCHAFT  
**Silvia Fischbacher**  
**Hans-Eugen Fischbacher**

TRAGWERKSPLANUNG  
**Baucon ZT GmbH**

FERTIGSTELLUNG  
**2006**

SAMMLUNG  
**Architekturzentrum Wien**

PUBLIKATIONSdatum  
**11. Februar 2007**



Über eine private Zufahrtsstraße im Süden wird das von Grünland umgebene und von der Enns flankierte Grundstück am Rande einer dörflichen Bebauung erschlossen. Die Bauherrenfamilie wünschte sich ein moernes Wohnhaus „mit hohen Ansprüchen an Design und Funktionalität.“ Holz als Baumaterial wurde aufgrund seiner Verwitterungseigenschaften eher abgelehnt, dafür sollte in dem Massivbau Stein Verwendung finden.

Schon aufgrund seiner Größe, aber auch aufgrund der besonderen Lage (allseitig optimale Belichtung, keine Tür-an-Tür-Nachbarn) und des Raumprogramms könnte man das Haus als Villa mit sichtlichen Reminiszenzen an die klassische Moderne bezeichnen. Der Zugangsweg ist von einer Begrenzungsmauer aus Stein begleitet, zusätzlich inszenieren die Eingansrampe und eine entsprechende Beleuchtung das Entree ins Haus. Auch die der offenen Koch-Speise-Wohn-Ebene vorgelagerten Terrassen sind durch eine Steinmauer begrenzt, die sich im Inneren des Haus bis in den Küchenbereich fortsetzt. Die Wohnebene ist um vier Stufen abgesenkt, eine raumhohe Schiebeglaswand lässt auch hier einen direkten Übergang in den Außenraum zu. Über eine einläufige Treppe gelangt man in die beiden separaten Refugien von Eltern und Kindern, die ihrerseits über jeweils zugeordnete Terrassen verfügen. (Text: Gabriele Kaiser)



© Susanne Reisenberger-Wolf



© Susanne Reisenberger-Wolf



© Susanne Reisenberger-Wolf

## EFH Fischbacher

### DATENBLATT

Architektur: LP architektur (Tom Lechner)

Bauherrschaft: Silvia Fischbacher, Hans-Eugen Fischbacher

Tragwerksplanung: Baucon ZT GmbH

Fotografie: Susanne Reisenberger-Wolf

Funktion: Einfamilienhaus

Planung: 2005 - 2006

Fertigstellung: 2006

Grundstücksfläche: 1.967 m<sup>2</sup>

Bruttogeschossfläche: 1.412 m<sup>2</sup>

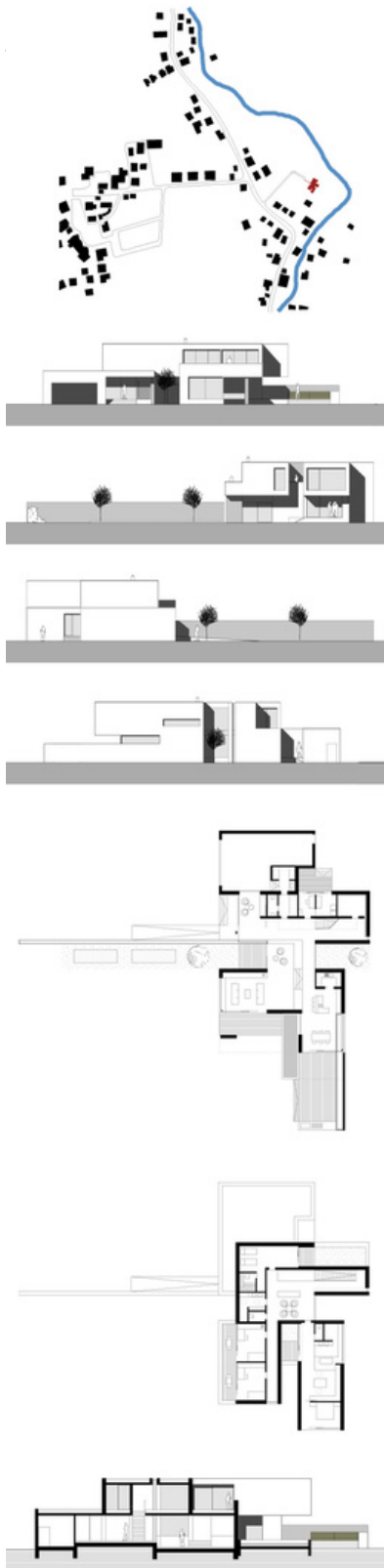
Nutzfläche: 331 m<sup>2</sup>



© Susanne Reisenberger-Wolf

ed\_plan/18564/large.jpg

EFH Fischbacher



Projektplan