



© Gerhard Fischill

Das sogenannte „Auszugshaus“ komplettiert ein Ensemble aus Wohnhaus, Wirtschaftsgebäude, Schuppen und Badehaus, das sich als gewachsene Struktur unpräzise in die umgebende Dorfbebauung sowie in die unspektakuläre Landschaft des Eferdinger Beckens fügt. Das Hauptgebäude wurde 2005 mit dem Preis „Das beste Haus“ ausgezeichnet, nun wurde das wohnliche Gefüge um einen weiteren Baustein ergänzt. Er ist am östlichen Ende des lang gestreckten Grundstückes situiert, in der Blickachse des Haupthauses, doch die kleine Kubatur des Badehauses gliedert den Gartenraum dazwischen und sorgt für Privatsphäre auf beiden Seiten.

Über einen kleinen von der Sichtbeton-Garage flankierten Vorplatz betritt man den Pavillon, dessen Tragstruktur aus acht Betonsäulen besteht; die Umfassung des Wohnraumes, eine Pfosten-Riegel-Konstruktion, definiert als eigenständiger Körper den Innenraum sowie einen überdachten Terrassenbereich. Die äußere Hülle aus unbehandelter Lärche ist durch vertikale Deckleisten charakterisiert, während die Innenseite in ihrer Zartheit und Glätte mit dem genagelten Holzboden und dem schlichten, vorwiegend weißen Mobiliar korrespondiert, das ebenfalls vom Architekten entworfen wurde. (Text: Gabriele Kaiser)

Auszugshaus Friedl

Unterlandshaag 28
4101 Feldkirchen an der Donau,
Österreich

ARCHITEKTUR

FISCHILL Architekt

BAUHERRSCHAFT

Elfriede Friedl

TRAGWERKSPLANUNG

Hofer ZT GmbH & Co ZT KG

FERTIGSTELLUNG

2006

SAMMLUNG

Architekturzentrum Wien

PUBLIKATIONSdatum

19. März 2007



© Gerhard Fischill



© Gerhard Fischill



© Gerhard Fischill

Auszugshaus Friedl

DATENBLATT

Architektur: FISCHILL Architekt (Gerhard Fischill)

Bauherrschaft: Elfriede Friedl

Tragwerksplanung: Hofer ZT GmbH & Co ZT KG

Maßnahme: Neubau

Funktion: Einfamilienhaus

Planung: 2003 - 2005

Ausführung: 2005 - 2006

Bruttogeschossfläche: 147 m²

Nutzfläche: 124 m²

Bebaute Fläche: 177 m²

AUSFÜHRENDE FIRMEN:

Baumeisterarbeiten: Kumpfmüller GmbH, Lembach

Zimmermeisterarbeiten: Kumpfmüller GmbH, Lembach

Fenster- und Türkonstruktionen: Groiss, Aigen im Mühlkreis

Holzböden: Holzmanufaktur, Bad Leonfelden

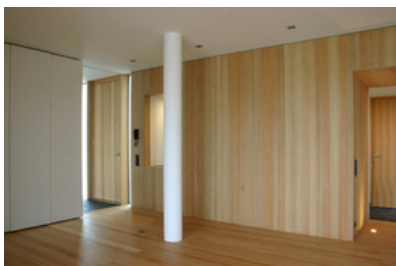
Möbeltischlerarbeiten: Rehberger, St. Peter am Wimberg

AUSZEICHNUNGEN

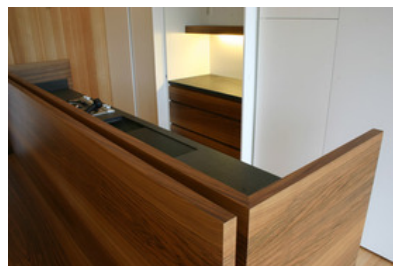
Oberösterreichischer Holzbaupreis 2007, Anerkennung

WEITERE TEXTE

Ein Haus für Omi und Taxi, Isabella Marboe, Der Standard, 10.02.2007

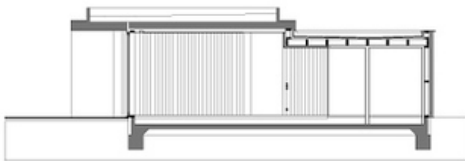
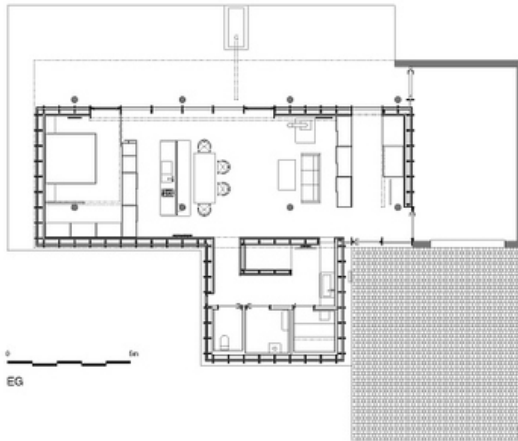


© Gerhard Fischill



© Gerhard Fischill

Auszugshaus Friedl



Projektplan