



© Margherita Spiluttini

Kindergarten Leopoldskron

Moosstrasse
5020 Salzburg, Österreich

ARCHITEKTUR
one room huber/meinhart

BAUHERRSCHAFT
**Stadt Salzburg
SSW**

TRAGWERKSPLANUNG
gbd ZT GmbH

FERTIGSTELLUNG
2001

SAMMLUNG
Architekturzentrum Wien

PUBLIKATIONSdatum
14. September 2003



Der Baugrund liegt im Landschaftsschutzgebiet, dem weitläufigen Leopoldskroner Moor. Der Kindergarten mit dem Vorplatz und dem schon länger bestehenden Vereinsheim bildet den öffentlichen Ort der Nachbarschaft. Das Thema war: wie definiert hier ein Bau seine öffentliche Rolle und markiert zugleich den Rand der Landschaft. Huber/Meinhart erkannten die spezielle Frage und gaben in dem EU-weiten Innovationsverfahren eine überzeugende Antwort.

Sie formulierten den Ort und seine spezifische Funktion durch eine einzige, einfache Massnahme – das Hochfalten des Wiesengeländes an der Südostecke des Grundstücks. Das Rasenfeld wölbt sich auf, wird Dachfläche, erzeugt und überdeckt ein Raumvolumen, bleibt zugleich, was es war – Wiese und Gelände. Spielhügel wird Dach, Dach wird Spielfläche, die zum unteren Spielfeld, zum Vorplatz und in die Moorlandschaft überleitet.

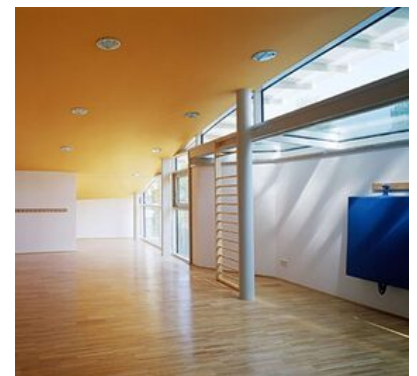
Ein verglaster Einschnitt an der Nordwestseite wirkt als Eingang und belichtet eine zweigeschossige Halle. Diese erschließt die nach Süden und Osten orientierten Gruppenräume. Auf der Betonplatte mit 9 m tiefen Gründungspfählen, die auch Erdwärme für das Heiz- und Kühlsystem liefern, steht eine Stahlkonstruktion, gedeckt mit Holzelementen, Dämmschichten und dem Gründach. Die Dachkontur bildet niedrige Zwickel an den Gang- und Raumenden, die als intime, informelle Nischen genützt werden. (Text: Otto Kapfinger, 31.10.2002)



© Margherita Spiluttini



© Margherita Spiluttini



© Margherita Spiluttini

Kindergarten Leopoldskron

DATENBLATT

Architektur: one room huber/meinhart (Georg Huber, Karl Meinhart)

Mitarbeit Architektur: Brigitte Huber-Theissl, Martina Schaberl, Barbara Linsberger

Bauherrschaft: Stadt Salzburg, SSW (Rigobert Diem, Karl Werner Rüscher)

Tragwerksplanung: gbd ZT GmbH

Bauphysik: A.B.O. Rosenheim GmbH (Udo Bergfeld)

Haustechnik / Elektro: Peter Bermadinger

Energieplanung: Michael Gutbrunner

Fotografie: Margherita Spiluttini

Funktion: Bildung

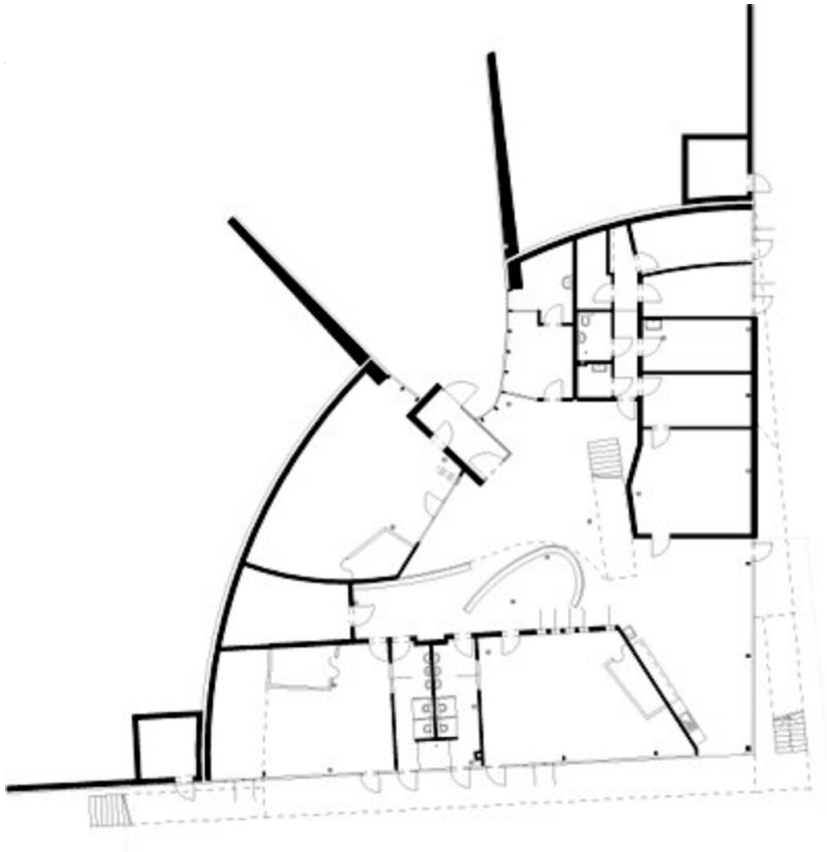
Planung: 1999 - 2000

Ausführung: 2000 - 2001



© Margherita Spiluttini

Kindergarten Leopoldskron



Grundriss EG