



© Bruno Klomfar

Das Gebäude entstand am Zufahrtspunkt zum Gewerbegebiet Interpark FOCUS und enthält im Erdgeschoss einen Ausstellungs- und Verkaufsbereich eines Kaffeemaschinenherstellers kombiniert mit der Reparaturannahmestelle und dem dazugehörigen Technischen Service- und Lagerbereich.

Im 1. Obergeschoss befindet sich der Verwaltungsbereich dieser Firma, beide Ebenen sind durch einen Luftraum mit vertikaler Erschließung verbunden.
Im 2. Obergeschoss sind Büroräumlichkeiten und ein zentraler Besprechungsraum einer sozialen Einrichtung untergebracht. Beide Obergeschosse können über ein gemeinsames Treppenhaus erschlossen werden.

Die in der Fassade sehr charakteristisch in Erscheinung tretenden vertikalen Stahlbeton-Fertigteilstützen, die über die gesamten drei Geschosse durchlaufen, tragen zusammen mit wenigen Stahlstützen im Inneren des Hauses die Stahlbetondecken, was eine freie Grundrisseinteilung und somit hohe Flexibilität ermöglicht.

Die thermische Hülle besteht aus BSH-Pfosten und Riegelementen, die im Brüstungsbereich gedämmt, hinterlüftet und mit beschichteten Glaselementen ausgefacht wurden und im Fensterbereich eine Fixverglasung bzw. einen Öffnungsfügel pro Feld aufnehmen. (Text: Ulrike Rohrhofer nach einem Text der Architekten)

Interpark Focus Firma Jura

6832 Röthis, Österreich

ARCHITEKTUR

Hermann Kaufmann

BAUHERRSCHAFT

Interpark Focus

TRAGWERKSPLANUNG

Mader & Flatz

FERTIGSTELLUNG

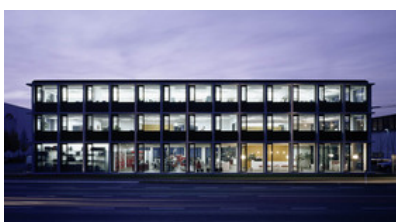
2004

SAMMLUNG

Vorarlberger Architektur Institut

PUBLIKATIONSdatum

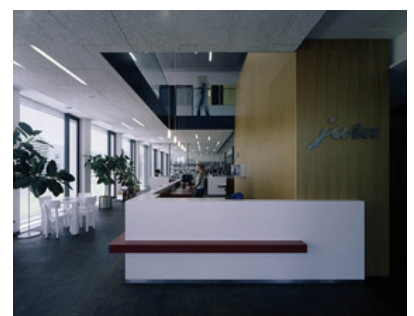
10. März 2007



© Bruno Klomfar



© Bruno Klomfar



© Bruno Klomfar

DATENBLATT

Architektur: Hermann Kaufmann

Mitarbeit Architektur: Juliane Wiljotti, Christoph Dünser (Projektleitung)

Bauherrschaft: Interpark Focus

Tragwerksplanung: Mader & Flatz

Haustechnik: E-Plus Planungsteam GmbH

Fotografie: Bruno Klomfar

Bauleitung: Harald Seidler

Kostenplanung: Norbert Kaufmann

Funktion: Büro und Verwaltung

Planung: 2002

Ausführung: 2003 - 2004

Bruttogeschossfläche: 2.005 m²

Nutzfläche: 1.800 m²

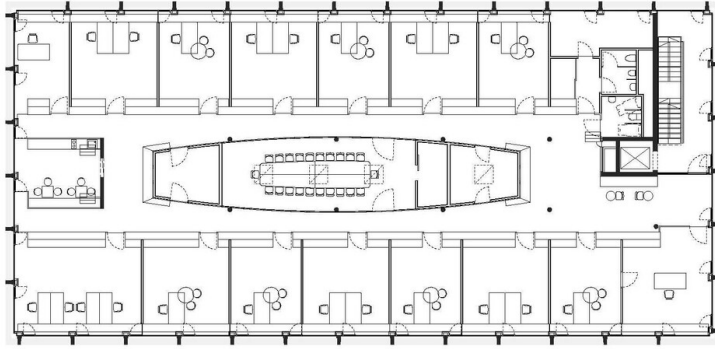
Umbauter Raum: 7.050 m³

Baukosten: 1,8 Mio EUR

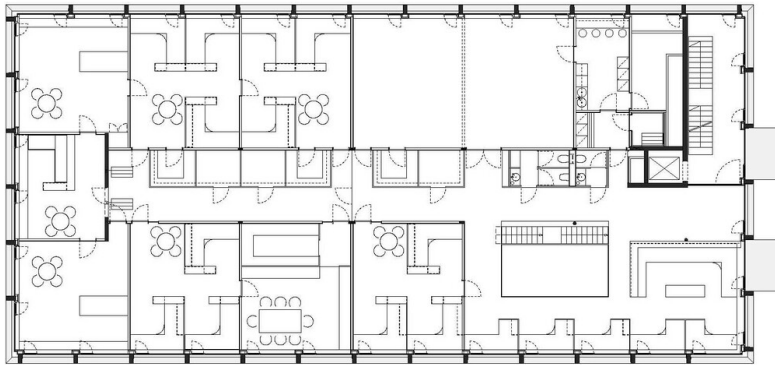


© Bruno Klomfar

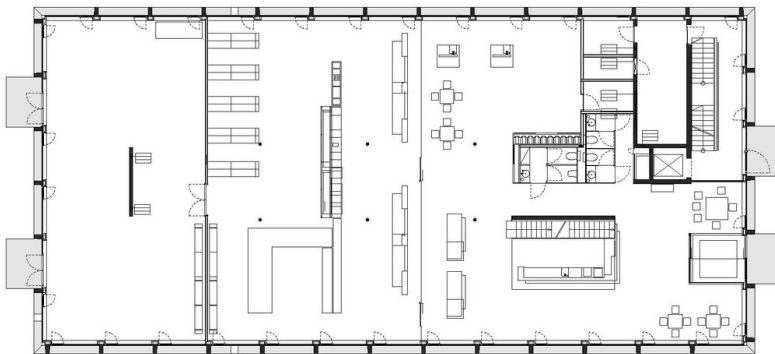
Interpark Focus Firma Jura



Grundriss OG2

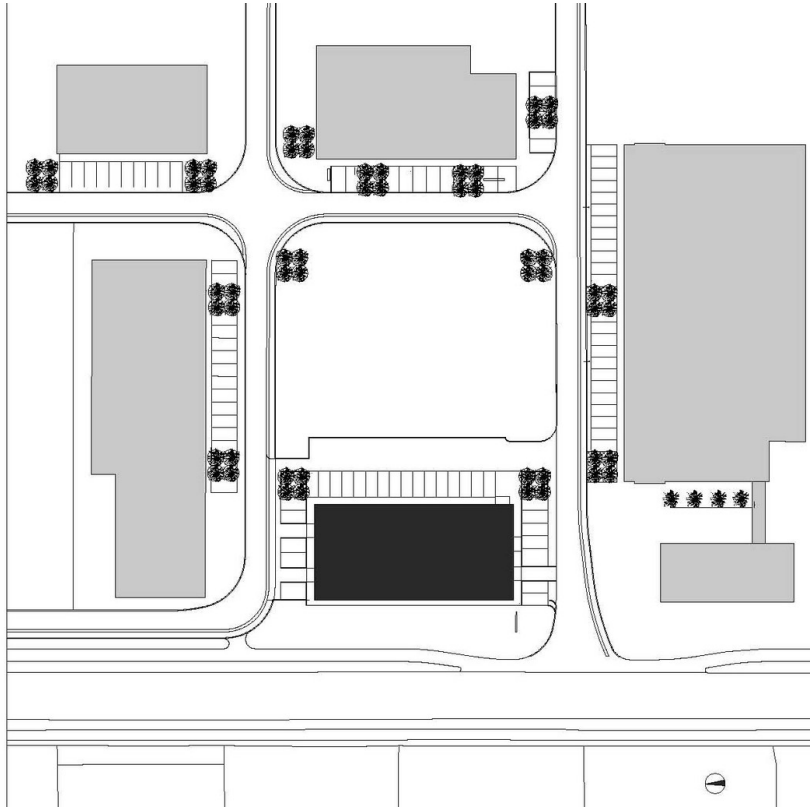


Grundriss OG1



Grundriss EG

Interpark Focus Firma Jura



Lageplan