



© Paul Ott

Das nach Süd-Osten orientierte Grundstück ist durch mehrere kleine Terrassen mit einem leichten Gefälle strukturiert. Das Einfamilienhaus fügt sich entlang der topografischen Konturen sanft in die bestehende Landschaft ein. Die vorhandene Terrassierung wurde in die Bebauung aufgenommen und gliedert das Gebäude in 3 Hauptebenen.

Eine Gartenebene mit Pool, das Erdgeschoss als Erschließungszone und das Obergeschoss mit zwei Kinderzimmern und dem Schlafbereich für die Eltern. Der erdgeschossige Wohnbereich ist weiter unterteilt in einen Wohn- und Küchenbereich und einem separaten Arbeitsbereich, damit sind die Funktionen eindeutig getrennt und es besteht viel Platz für persönliche Entfaltungsmöglichkeiten.

Über die grosszügige Terrassenfläche gelangt man vom offen konzipierten Wohnbereich in die intimeren Grünzonen, während geschlossene Fassadenteile gegen den Zufahrtbereich diese Intimität gewährleisten. Im Erdgeschoss laufen vertikale und horizontale Erschließungselemente im Schnittpunkt der beiden Hauptkörper zusammen und bilden den zentralen Verteiler. Über der verglasten Sockelzone erscheint der nach Südosten ausgerichteten Schlaftrakt zu schwebend. Diese Fassade mit grossformatigen Betonplatten ist beinahe komplett geschlossen und wird nur mit wenigen, markant gesetzten, Glasbausteinen aufgelockert.

Kubische Baukörper und die verwendeten Materialien bestimmen die klar ablesbare Komposition des Entwurfs.

Haus Genser

Kaiserwaldweg 28 a
8020 Graz, Österreich

ARCHITEKTUR

Markus Perenthaler

BAUHERRSCHAFT

Familie Genser

TRAGWERKSPLANUNG

IGBK GmbH

FERTIGSTELLUNG

1998

SAMMLUNG

Architekturzentrum Wien

PUBLIKATIONSdatum

14. September 2003



© Paul Ott



© Paul Ott



© Paul Ott

Haus Genser

DATENBLATT

Architektur: Markus Pernthaler

Mitarbeit Architektur: Michael Jannach

Bauherrschaft: Familie Genser

Tragwerksplanung: IGBK GmbH (Anton Bilek, Gunter Krischner)

Fotografie: Paul Ott

Maßnahme: Neubau

Funktion: Einfamilienhaus

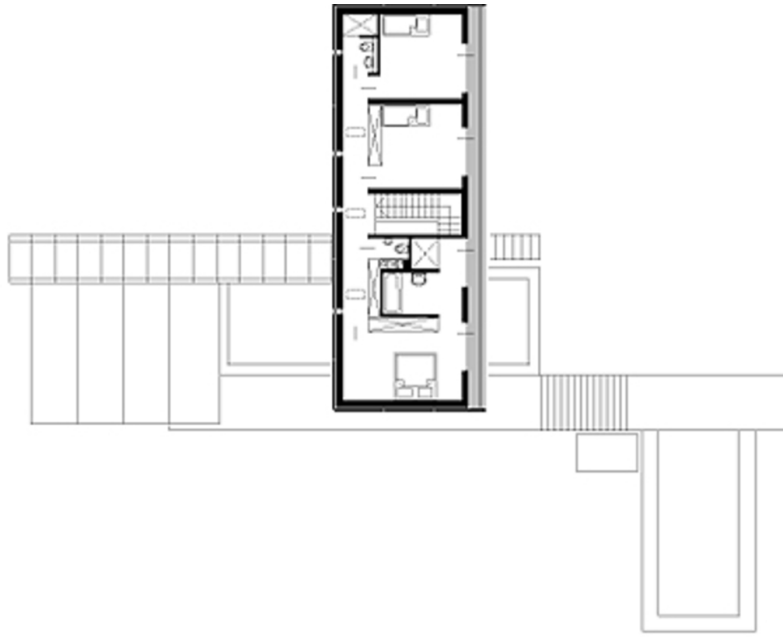
Planung: 1997

Ausführung: 1997 - 1998

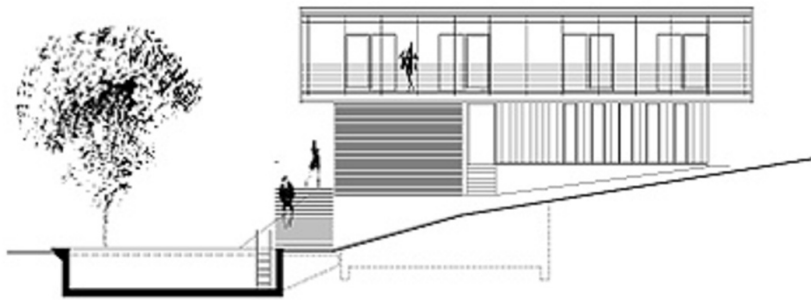
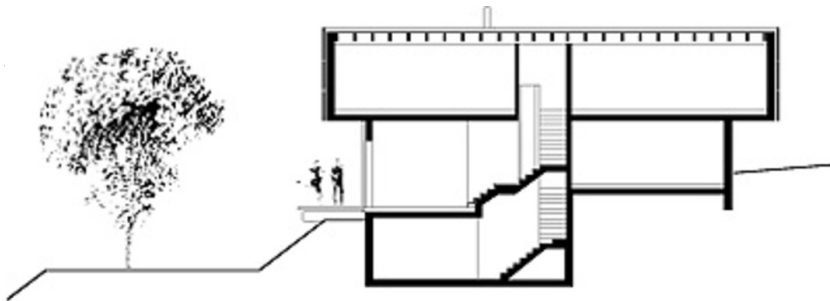
WEITERE TEXTE

Haus Genser, Karin Tschavgova, newroom, 01.03.2001

Haus Genser



Grundriss OG



Schnitt, Seitenansicht