



© Manfred Seidl

Haus Lobau

Naufahrtweg 135
1220 Wien, Österreich

ARCHITEKTUR
MOOSMANN ZT GmbH

BAUHERRSCHAFT
Norbert Scheed

FERTIGSTELLUNG
2005

SAMMLUNG
Architekturzentrum Wien

PUBLIKATIONSdatum
29. Juni 2008



Das japanisch anmutende Passivhaus steht in einer idyllischen Kleingartenanlage am Schillerwasser in Wien-Donaustadt. Um inmitten der kleinen Besiedelung einen echten Ort der Ruhe und Abgeschiedenheit zu schaffen, wurde im Südosten der minimierten Kubatur ein geschützter Terrassenraum mit Sichtbetonbrunnen und gedecktem Sitzplatz angelegt, der an der äußersten Grundgrenze mit einem ausbaufähigen Nebenraumvolumen (Abstellraum etc.) abschließt. Mit einer bebauten Grundfläche von nur 78 m² (mehr als 80 m² Grundfläche bei einer Höhe von 4,5 m bis zur Traufkante sind in solchen Kleingartensiedlungen bekanntlich nicht erlaubt), erweist sich das kleine zweigeschossige Gebäude in Holzleichtbauweise als ein Beispiel entspannter Raumökonomie.

Erschließung, Vorzimmer, Treppe, Küche und Gäste-WC liegen in einer verdichteten Sequenz an der Norwestseite der Wohnbox, sodass sich das wohltuend „unverstellte“, über 40 m² große Wohnzimmer über mehrere Glastüren sowie der verglasten Südwestfront in den Garten öffnen kann. Das Schlafzimmer und der Arbeitsraum im Obergeschoss profitieren ebenfalls von der klaren Grundrissgeometrie, und die japanische Hofanlage beweist, dass auch in einem mitteleuropäischen Schrebergarten oasenhaft ruhiges Leben möglich ist. (Text: Gabriele Kaiser)



© Manfred Seidl



© Manfred Seidl



© Manfred Seidl

Haus Lobau

DATENBLATT

Architektur: MOOSMANN ZT GmbH (Thomas Moosmann)

Bauherrschaft: Norbert Scheed

Bauphysik: Wolfgang Hebenstreit

Fotografie: Manfred Seidl

Funktion: Einfamilienhaus

Planung: 2005

Fertigstellung: 2005

Grundstücksfläche: 391 m²

Nutzfläche: 131 m²

Bebaute Fläche: 78 m²

Baukosten: 250.000,- EUR

AUSFÜHRENDE FIRMEN:

Kulmer Bau GesmbH & Co KG

Baumeister Reinhold Weiss GmbH

Glas Loley Lukas Konstruktiver Glasbau GmbH

Jandl Dachdecker

Spengler GesmbH

Möbel Zottl GmbH

Ing Heinrich Kerschbaum GesmbH

Martin Bures Elektroinstallationen GmbH

WEITERE TEXTE

Wohnwürfel auf japanisch, Isabella Marboe, Der Standard, 16.03.2007



© Manfred Seidl



© Manfred Seidl



© Manfred Seidl

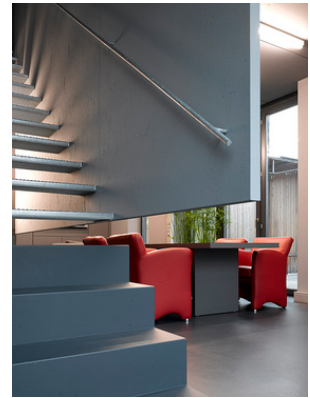
Haus Lobau



© Manfred Seidl



© Manfred Seidl



© Manfred Seidl

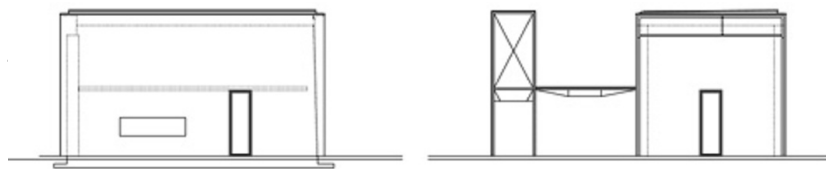


© Manfred Seidl



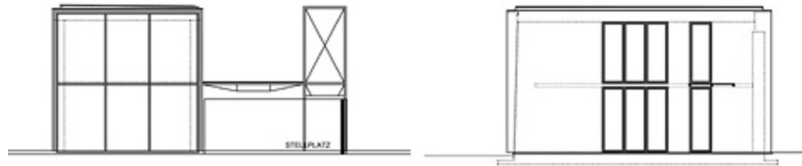
© Manfred Seidl

Haus Lobau



ANSICHT NORDWEST

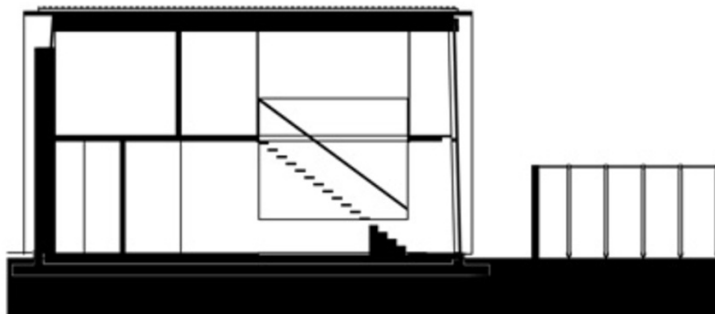
ANSICHT NORDOST



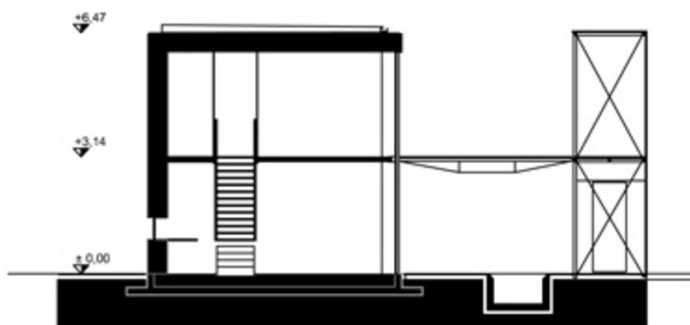
ANSICHT SÜDWEST

ANSICHT SÜDOST

Ansichten



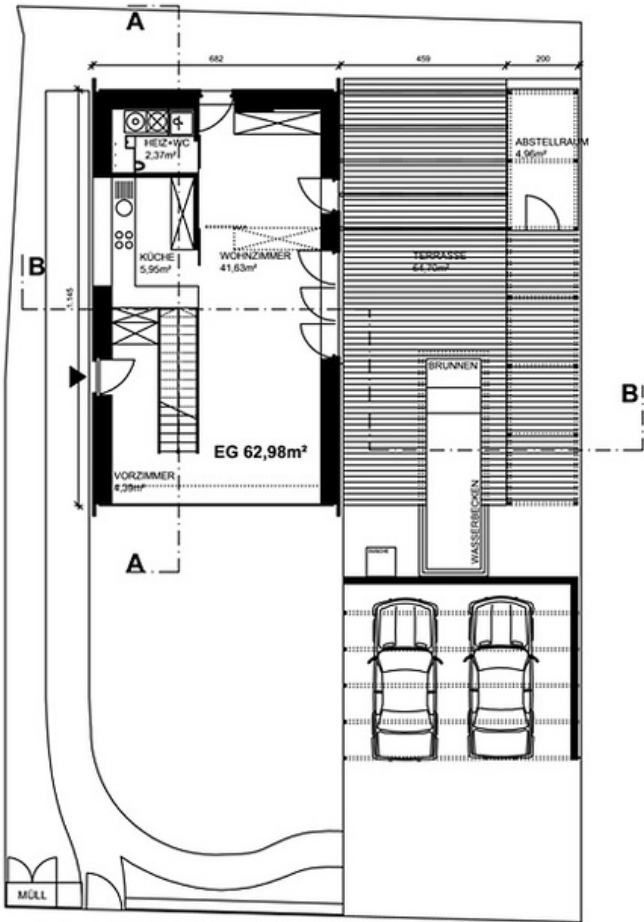
SCHNITT A - A



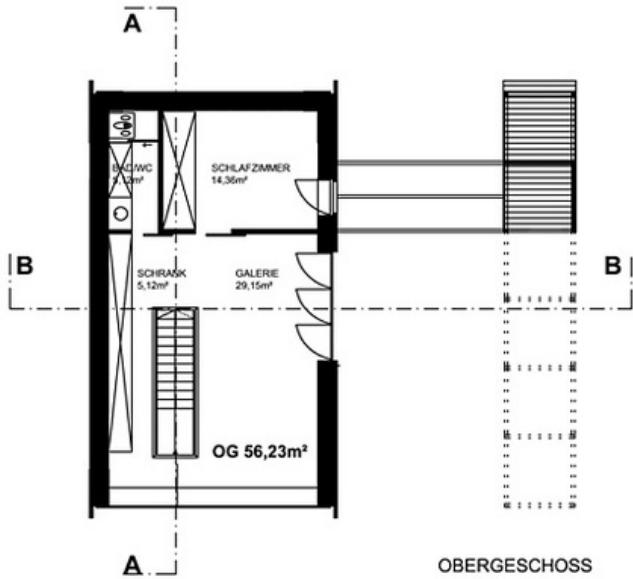
SCHNITT B - B

Schnitte

Haus Lobau



ERDGESCHOSS



OBERGESCHOSS

Grundriss