



© Bruno Klomfar

Kleinwohnanlage Ardetzenbergstrasse

Ardetzenbergstrasse 10
6800 Feldkirch, Österreich

ARCHITEKTUR
Gohm Hiessberger Architekten

FERTIGSTELLUNG
2001

SAMMLUNG
Vorarlberger Architektur Institut

PUBLIKATIONSdatum
22. März 2007



Auf einem relativ kleinen und steilen Hanggrundstück mit Blick über die gesamte Altstadt Feldkirchs entstand diese Kleinwohnanlage mit nur drei Wohneinheiten. Zwei Wohnungen wurden nebeneinander über zwei Geschosse dem Gelände entlang nach unten entwickelt (zusätzlich einem weiteren Gartengeschoss). Man betritt ebenerdig die Wohnebenen und geht nach unten ins Schlafgeschoss. Über eine eigene Treppe gelangt man ins 1.OG, wo eine Wohnung als Penthouse über die gesamte Hauslänge konzipiert wurde.

Der Baukörper erscheint an der Strasse zweigeschossig und talseitig viergeschossig. Das unterste Geschoss, daß als Gartengeschoss genutzt wird, bietet überdachte Sitzplätze.

(Text: Ulrike Rohrhofer nach einem Text der Architekten)



© Bruno Klomfar

**Kleinwohnanlage
Ardetzenbergstrasse**

DATENBLATT

Architektur: Gohm Hiessberger Architekten (Markus Gohm, Ulf Hiessberger)

Fotografie: Bruno Klomfar

Funktion: Wohnbauten

Planung: 1999 - 2001

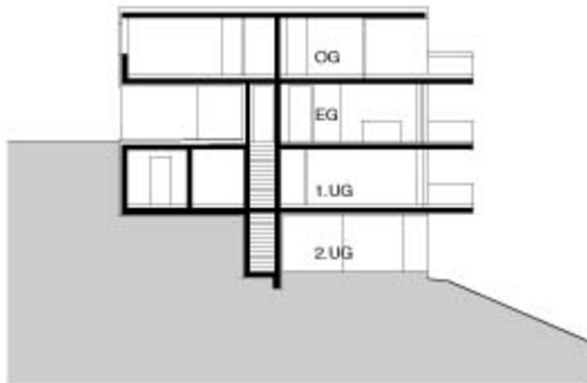
Ausführung: 2000 - 2001

Grundstücksfläche: 730 m²

Nutzfläche: 357 m²

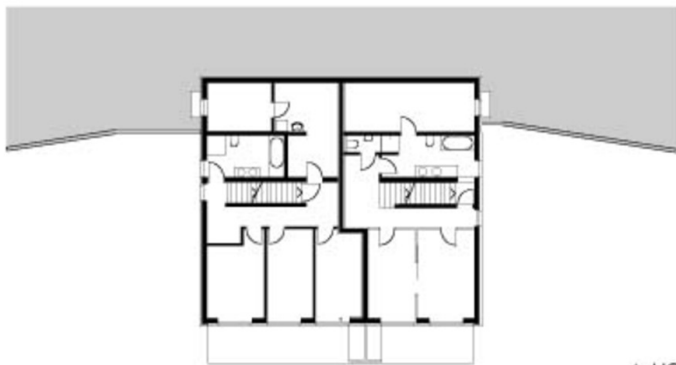
Bebaute Fläche: 229 m²

**Kleinwohnanlage
Ardetzenbergstrasse**



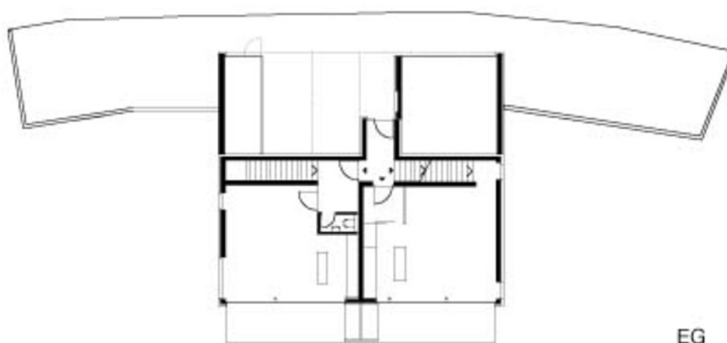
Querschnitt

Schnitt



1. UG

Grundriss UG



EG

Grundriss EG