



© Peter Eder

## Haus Taucher

Peballweg 7  
8047 Graz, Österreich

ARCHITEKTUR  
**Ernst Giselbrecht**

BAUHERRSCHAFT  
**Silvia Taucher**  
**Max Taucher**

TRAGWERKSPLANUNG  
**Erhard Knoblauch**

FERTIGSTELLUNG  
**1996**

SAMMLUNG  
**Architekturzentrum Wien**

PUBLIKATIONSdatum  
**14. September 2003**



Der entwurfsbestimmende Gedanke dieses Wohnhauses war die Tatsache, einen Holzbau in städtischer Umgebung verwirklichen zu können. Ein Holzbau, der aber ohne die erwartete ländliche Idylle auszukommen sucht, der sich in seiner thematischen Aufbereitung sehr wohl den Anforderungen eines Lebens im Stadtgefüge, also in eher begrenztem Umraum zu stellen weiß.

Die Grundstruktur ist ein geradliniger zweigeschossiger Baukörper, an dessen Südwest-Ecke ein abgesenkter Terrassenbereich vorgelagert ist, so dass der Baukörper an dieser Stelle eine dreigeschossige Fassadenfront erhält. Dieser Entwurfsgedanke wurde ausgeführt, um an der Sonnenseite des Hauses einen zum grossen Teil uneinsehbaren Freiraum zu ermöglichen. Hier sind grosse Fenster angeordnet, die dem Baukörper an dieser Seite ein turmartiges Aussehen verleihen. Im Obergeschoss, bei den Schlafräumen, ist hier nochmals eine kleine Terrasse vorgelagert, die durch eine blickdichte Brüstung nicht einsehbar ist. Die restliche Fassade ist im Gegensatz zu diesen grossen Öffnungen sehr zurückhaltend und geschlossen ausgeführt. Die Fenster sind nach rein funktionellen Erfordernissen gesetzt.

Das Bild prägend ist die mit einer Holzschalung versehene Wandfläche der Gartenseite, in die ein breiter Querbalken, die Brüstung des Obergeschoss-Balkons, ordnend eingreift. Das tektonisch Einprägsame dieses Hauses ist neben der fast minimalistischen Aussenstruktur, die sich nur im Eckbereich auflöst, das Dach. Trotz der Holzstruktur wurde hier ein Flachdach vorgesehen, das bis über den Freibereich



© Peter Eder



© Peter Eder



© Peter Eder

## Haus Taucher

hinausläuft und somit wieder eindeutig als Dach ablesbar bleibt. (07.05.2001)

### DATENBLATT

Architektur: Ernst Giselsbrecht

Mitarbeit Architektur: Kuno Kelih, Zsolt Gunther

Bauherrschaft: Silvia Taucher, Max Taucher

Tragwerksplanung: Erhard Knoblauch

Fotografie: Peter Eder

Funktion: Einfamilienhaus

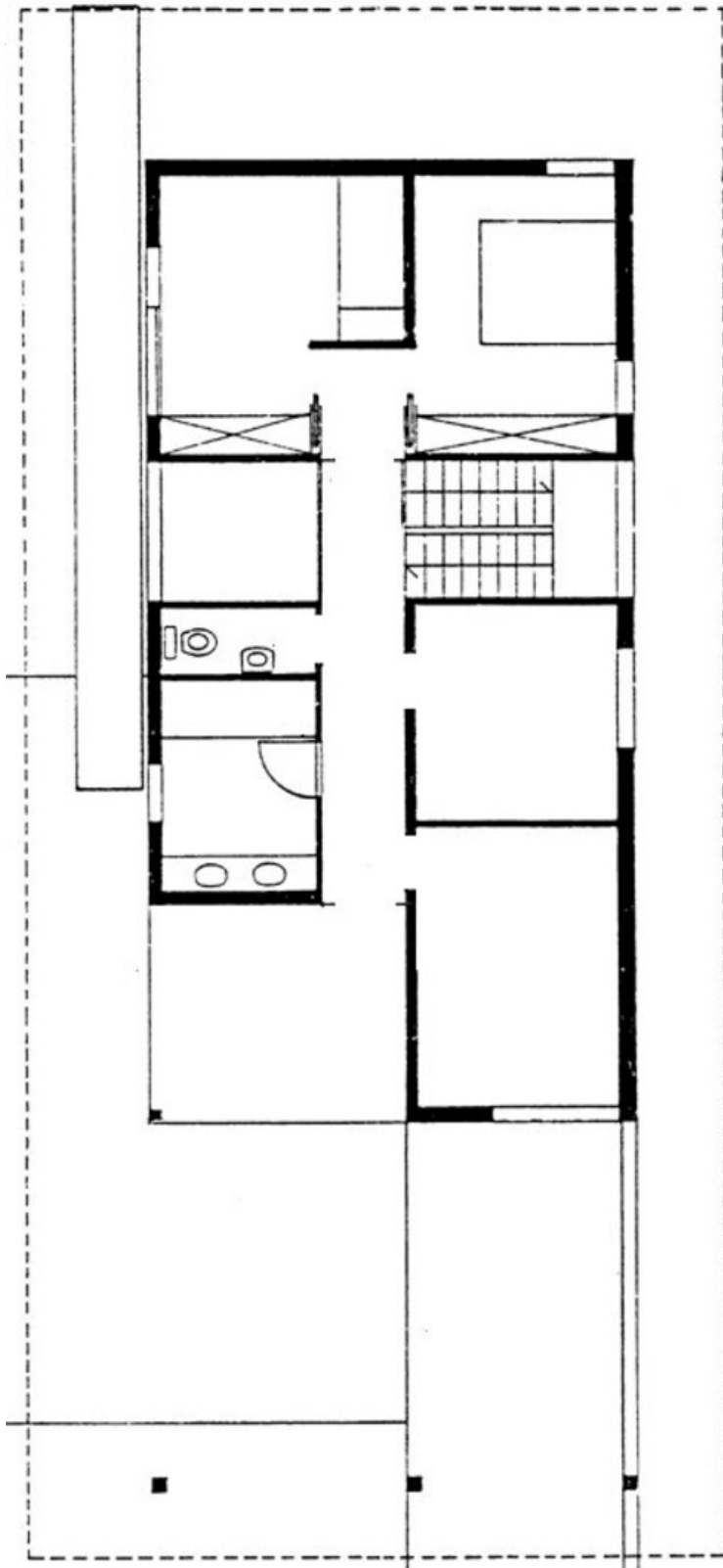
Planung: 1993 - 1995

Fertigstellung: 1996

### PUBLIKATIONEN

Ernst Giselsbrecht - Architektur als kulturelles Engagement, Hrsg. Ernst Giselsbrecht, L'Arca Edizioni, Mailand 2007.

## Haus Taucher



Grundriss OG