



© Siegfried Loos

Der Dialog begann mit sehr unterschiedlichen Auffassungen, das vom Bauherrn erworbene Grundstück betreffend. Glaubte der Bauherr, für sich ein ebenes Stück Land erworben zu haben, erkannten wir eine Hanglage. Eine Übersteigerung dieser sensiblen Wahrnehmung hatte ein über der Landschaft schwebendes Holzhaus zur Folge. Als Teil einer Zeile von typischen Einfamilienhäusern, nimmt das Haus die vorhandenen Parameter seiner Umgebung auf und reagiert mit Lage und Figur auf diese.

Um von Veränderungen dieser Umgebung nicht überrascht zu werden, ist das Haus nach innen bzw. von innen heraus organisiert. Ein Atrium ermöglicht die Erfahrung des unter und durch das Haus fließenden Naturraumes. Um dieses dreiseitig verglaste, nach oben UND unten offene Atrium gruppiert sich das eigene Visavis: von außen nicht ablesbare Zonen unterschiedlicher Intimität für das Wohnverhalten einer bestimmten Familie, das ganze in einem einzigen 70 m<sup>2</sup> großem Raum organisiert.

Der radikale Einsatz von Holz - die Konstruktion ist sichtbar und spürbar – bedeutet nicht zwangsläufig eine banale Holzbox. Flächenbündige Gläser und nahezu natur belassene Holzfenster konterkarieren und beleben die grau-grüne Fassade. Gut getimte Niveausprünge, die kompakte Anordnung von Schlaf- und Nebenräumen, die Ausrichtung nach Sonnenstand und Aussichten (diese Qualitäten sind auch für die Nachbarn intakt geblieben) im Inneren, die Verlinkung mit dem Außen durch die interpolierende Terrasse und dem Carport erzeugen eine nur für diesen Ort gültige Qualität und vervollständigen die Häuserzeile der Straße. (Text: Architekten)



© Siegfried Loos



© Siegfried Loos



© Siegfried Loos

## Hang im Haus

Bad Gleichenberg 421  
8344 Bad Gleichenberg, Österreich

ARCHITEKTUR

**polar+**

BAUHERRSCHAFT

**Christian Jöbstl**

**Karin Jöbstl**

FERTIGSTELLUNG

**2006**

SAMMLUNG

**Architekturzentrum Wien**

PUBLIKATIONSdatum

**01. April 2007**



## Hang im Haus

### DATENBLATT

Architektur: polar÷ (Margot Fürtsch-Loos, Siegfried Loos)

Bauherrschaft: Christian Jöbstl, Karin Jöbstl

Funktion: Einfamilienhaus

Planung: 2005

Fertigstellung: 2006

Grundstücksfläche: 251 m<sup>2</sup>

Nutzfläche: 131 m<sup>2</sup>

### PUBLIKATIONEN

Best of Austria Architektur 2006\_07, Hrsg. Architekturzentrum Wien, Verlag Holzhausen GmbH, Wien 2009.

### AUSZEICHNUNGEN

Das beste Haus 2007, Preisträger

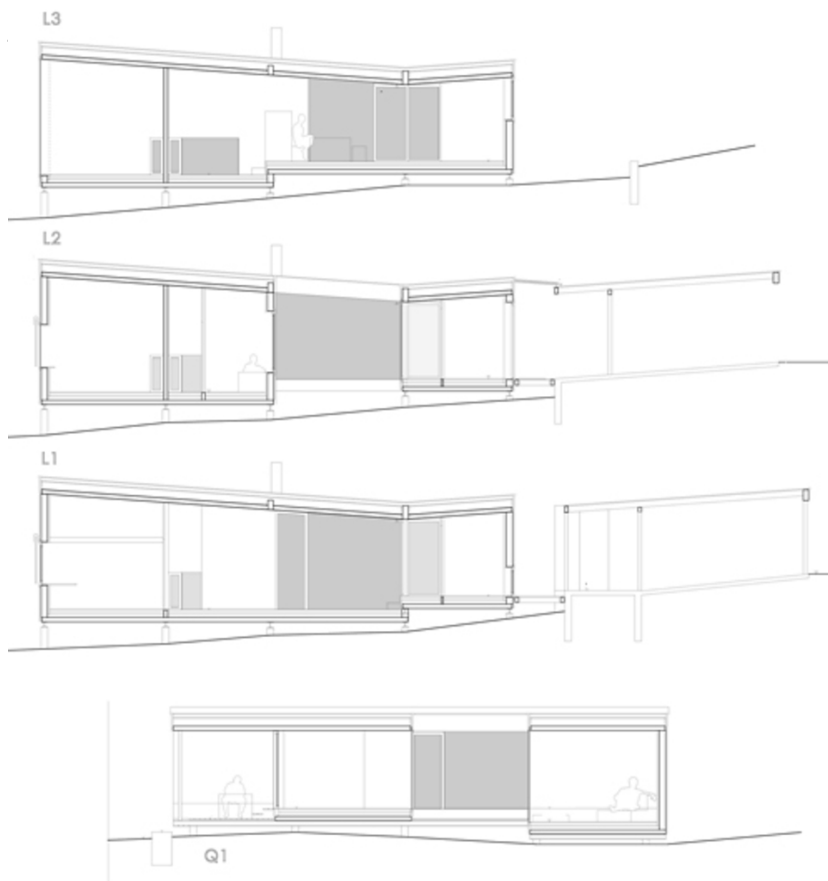
### WEITERE TEXTE

In der Mitte ist das Licht, Isabella Marboe, Der Standard, 07.12.2007

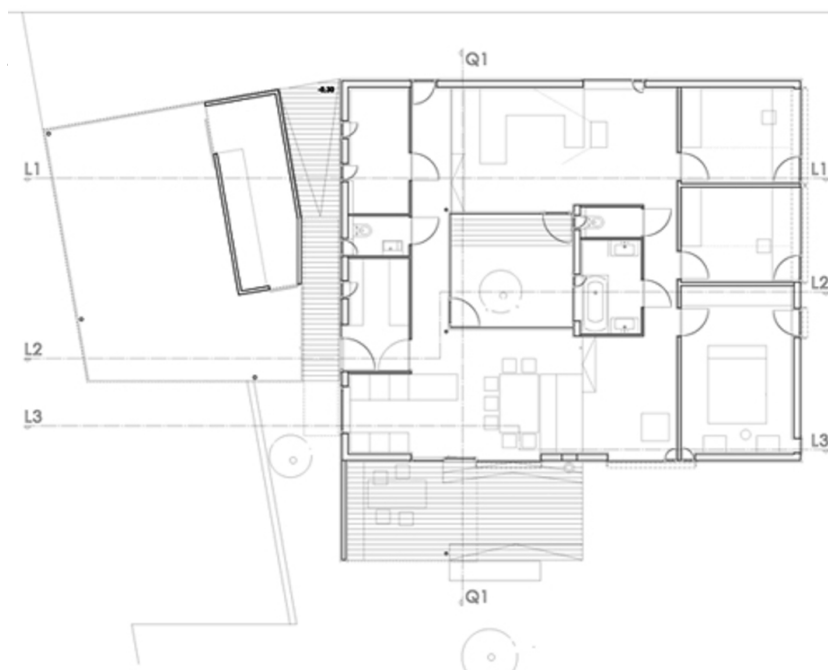


© Siegfried Loos

## Hang im Haus

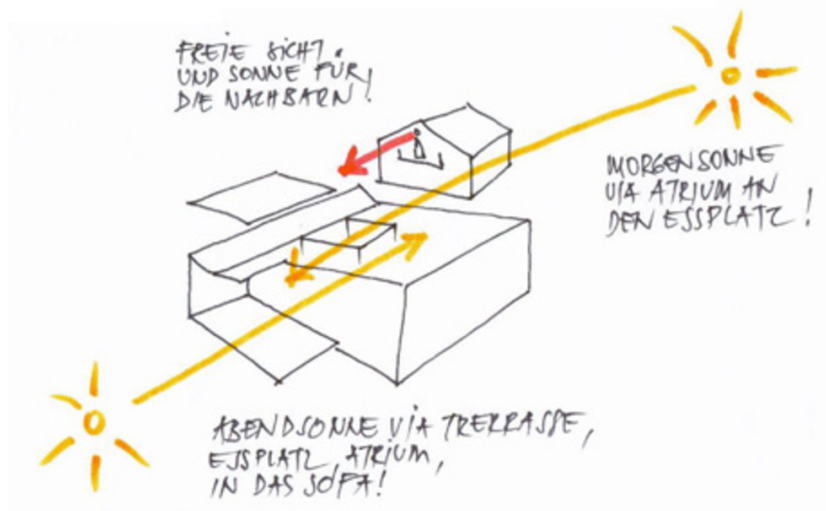
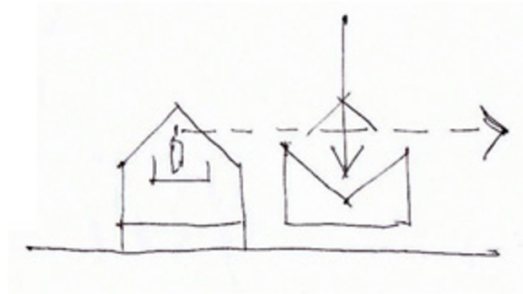


Schnitte



Grundriss

## Hang im Haus



Skizze