



© MARTERERMOOSMANN

## Wohnungsumbau Seilerstätte

Seilerstätte 5  
1010 Wien, Österreich

ARCHITEKTUR

**Georg Marterer**

BAUHERRSCHAFT

**Walter Schachermayer**

**Christine Moser**

TRAGWERKSPLANUNG

**ghp gmeiner haferl&partner**

FERTIGSTELLUNG

**1997**

SAMMLUNG

**Architekturzentrum Wien**

PUBLIKATIONSdatum

**14. September 2003**



Ausgewählter Entwurf eines Gutachterverfahrens, das der Bauherr unter Beiziehung mehrerer Architekten durchführte. Als Maxime war vorgegeben, den Charakter der repräsentativen Altbauwohnung möglichst pur und unverstellt zu erhalten. Die Einbauten von MARTERERMOOSMANN kommen diesem Ideal sehr nahe, ihr fragiler und zugleich eleganter Ausdruck basiert auf der unorthodoxen Verwendung von industriellen Materialien aus ganz anderen Kontexten.

Die Kleiderablage etwa kombiniert Alurohre mit Stahlseilen, Umlenkrollen und Spannschlössern; dieses System ist in anderen Räumen mit Glasböden oder MDF-Platten für Regale variiert; im großen Wohnraum wurde eine Wand entfernt und das Nebeneinander der ungleichen Deckenspiegel neutralisiert durch eine abgehängte, dichte Schicht aus Vorhangstangen, die auch die darüber angebrachte Beleuchtung filtern; das Bar- und Kochmöbel ist als maßgefertigte Einheit aus Metall und Glas transparent und geräthhaft auf das alte Sternparkett gestellt. (Text: Otto Kapfinger, 12.11.2001)



© MARTERERMOOSMANN



© MARTERERMOOSMANN



© MARTERERMOOSMANN

## Wohnungsumbau Seilerstätte

### DATENBLATT

Architektur: Georg Marterer

Bauherrschaft: Walter Schachermayer, Christine Moser

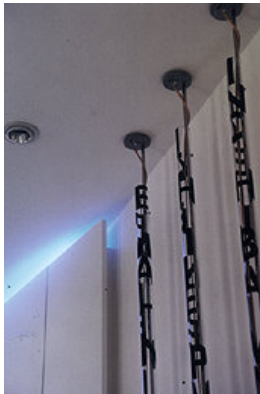
Tragwerksplanung: ghp gmeiner haferl&partner

Maßnahme: Umbau

Funktion: Innengestaltung

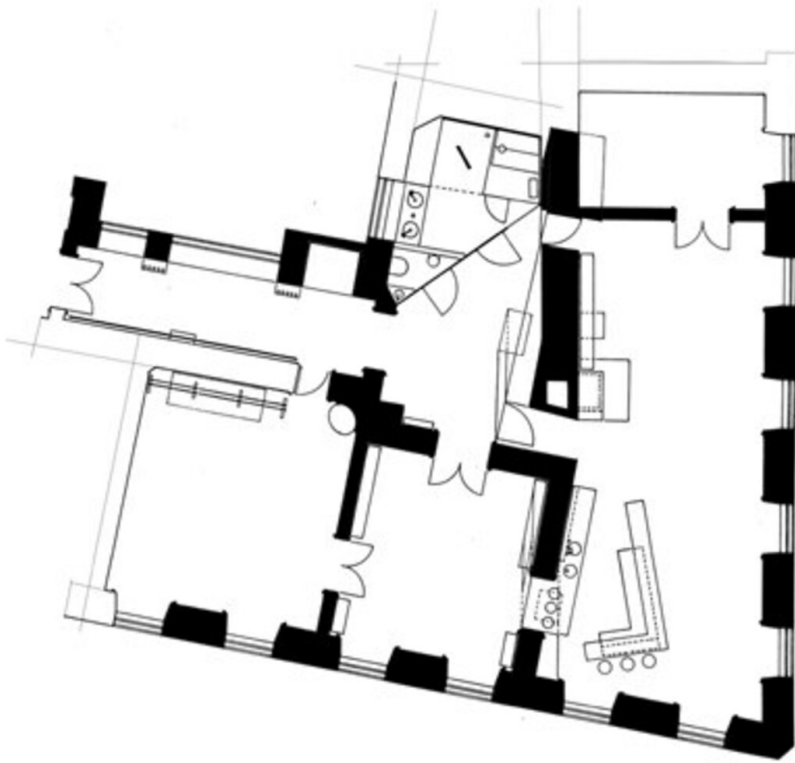
Planung: 1996

Fertigstellung: 1997



© MARTERERMOOSMANN

Wohnungsumbau Seilerstätte



Grundriss