



© Tamás Czigány

The establishment of a new winery by the Benedictine Monastery of Pannonhalma awakens a thousand year old tradition. The purpose of the group of buildings, which is located on a World Heritage property in the immediate vicinity of the Monastery, is not only to house the latest technology, but to rethink its relation to the environment as well and to give an architectural embodiment, both in exterior and interior spaces, to the mysterious stations whereby wine is born.

## Winery of the Benedictine Monastery of Pannonhalma

Vár 1

9090 Pannonhalma, Ungarn

ARCHITEKTUR

**CZITA Achitects**

BAUHERRSCHAFT

**Benedictine Archabbey of Pannonhalma**

TRAGWERKSPLANUNG

**BS Tekton Kft.**

LANDSCHAFTSARCHITEKTUR

**Helga Hencz**

FERTIGSTELLUNG

**2003**

SAMMLUNG

**Architekturarchiv Ungarn**

PUBLIKATIONSdatum

**09. Juni 2007**

© Tamás Czigány



© Tamás Czigány



© Tamás Czigány

**Winery of the Benedictine Monastery  
of Pannonhalma**

## DATENBLATT

Architektur: CZITA Achitects (Tamás Czigány, Györgyi Tóth, Róbert Papp)

Bauherrschaft: Benedictine Archabbey of Pannonhalma

Tragwerksplanung: BS Tekton Kft.

Landschaftsarchitektur: Helga Hencz

Funktion: Landwirtschaft

Wettbewerb: 2002

Planung: 2002

Ausführung: 2002 - 2003

Eröffnung: 2003

Grundstücksfläche: 31.671 m<sup>2</sup>

Bruttogeschossfläche: 1.875 m<sup>2</sup>

Nutzfläche: 1.566 m<sup>2</sup>

Bebaute Fläche: 1.250 m<sup>2</sup>

Baukosten: 3,1 Mio EUR

## AUSFÜHRENDE FIRMEN:

Út-Vasút Kft

Integral-H Rt

## PUBLIKATIONEN

Átrium 2004/3

Octogon 2004/3

Alaprajz 2004/3

Hungarian Architecture 2005/2

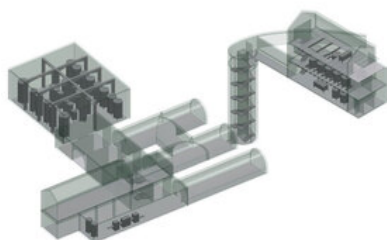
Brick'06 (Brick Award 2006)

In nextroom dokumentiert:

Tamás Nagy, Béla Pazár: Contemporary Architecture of Pannonhalma, Benedictine Archabbey of Pannonhalma, Pannonhalma 2011.

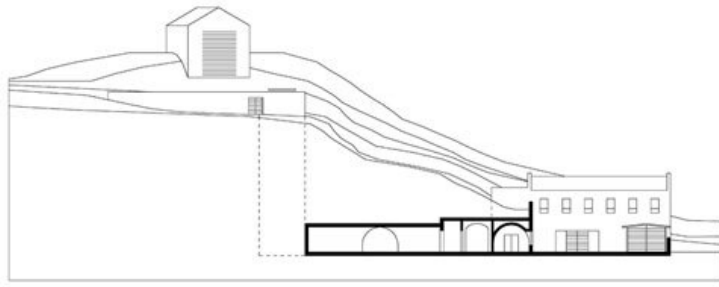
Otto Kapfinger: Neue Architektur in Burgenland und Westungarn, Hrsg. Architektur Raumbergenland, Verlag Anton Pustet, Salzburg 2004.

## AUSZEICHNUNGEN



**Winery of the Benedictine Monastery  
of Pannonhalma**

Pro Architectura prize 2005



jpg

**Winery of the Benedictine Monastery  
of Pannonhalma**



Section