



© Nikolaus Schletterer

## Pflegeheim Unterperfuss

6175 Unterperfuss, Österreich

ARCHITEKTUR

**Hanno Schlögl**

**Karlheinz Peer**

BAUHERRSCHAFT

**Gemeindeverband Unterperfuss und Umgebung**

TRAGWERKSPLANUNG

**Mac Wallnöfer**

FERTIGSTELLUNG

**1996**

SAMMLUNG

**Architekturzentrum Wien**

PUBLIKATIONSdatum

**14. September 2003**



In einer Zeit, in der die Gesellschaft immer mehr die Hilfe öffentlicher Einrichtungen in Anspruch nimmt, gewinnt die Weiterentwicklung der Aufgabe, Wohnraum für alte und pflegebedürftige Mitbürger zu schaffen, zunehmend an Bedeutung.

Trotz des von einer Fachjury zur Ausführung empfohlenen Entwurfes benötigte es intensiver Überzeugungsarbeit, die Mehrheit der sieben Bürgermeister für das Projekt zu gewinnen. Dabei spielten die beim vor über zehn Jahren geplanten Alters- und Pflegeheim „Haus im Stiftsgarten“ in Hall in Tirol gewonnenen Erkenntnisse, vor allem die Einsicht, dass die Bewohner in unmittelbarer Nähe zu ihren Zimmern Aufenthaltsräume wünschen, eine nicht unwesentliche Rolle.

So liegt in Unterperfuss als entwurfsbestimmende Idee die breite, den Zimmern vorgelagerte Veranda zugrunde, die es ohne großen zeitlichen Aufwand für das Personal möglich macht, die pflegebedürftigen Bewohner unmittelbar am Gemeinschaftsleben teilnehmen zu lassen. Geöffnete Schiebetüren sorgen in der warmen Jahreszeit für den direkten Kontakt zur Natur.

Diese in allen Geschossen den Raumeindruck prägende Veranda verschränkt sich im Erdgeschoss und im ersten Stock mit der über Eck liegenden zweigeschoßigen Cafeteria zu einem, die Durchsicht nach allen Seiten hin fördernden Raumkontinuum, welches vielfältige Beziehungen nach außen zur umgebenden Landschaft aufnimmt. Das Angebot an Räumen in einem guten Verhältnis zwischen die Gemeinschaft fördernder Offenheit und individueller Geborgenheit gewährleistet das Wohlbefinden der Bewohner. Für das bauliche Erscheinungsbild sorgt eine den architektonischen Grundsätzen entsprechende Haltung, die sich der Aufgabe von innen, und nicht einer klischeehaften Pseudoidylle verpflichtet fühlt. ( Text: Architekt )



© Nikolaus Schletterer



© Nikolaus Schletterer

## Pflegeheim Unterperfuss

### DATENBLATT

Architektur: Hanno Schlögl, Karlheinz Peer

Mitarbeit Architektur: Michael Lukasser

Bauherrschaft: Gemeindeverband Unterperfuss und Umgebung

Tragwerksplanung: Mac Wallnöfer

Fotografie: Nikolaus Schletterer

Haustechnik-Planung: Robert Stiefmüller, Kundl

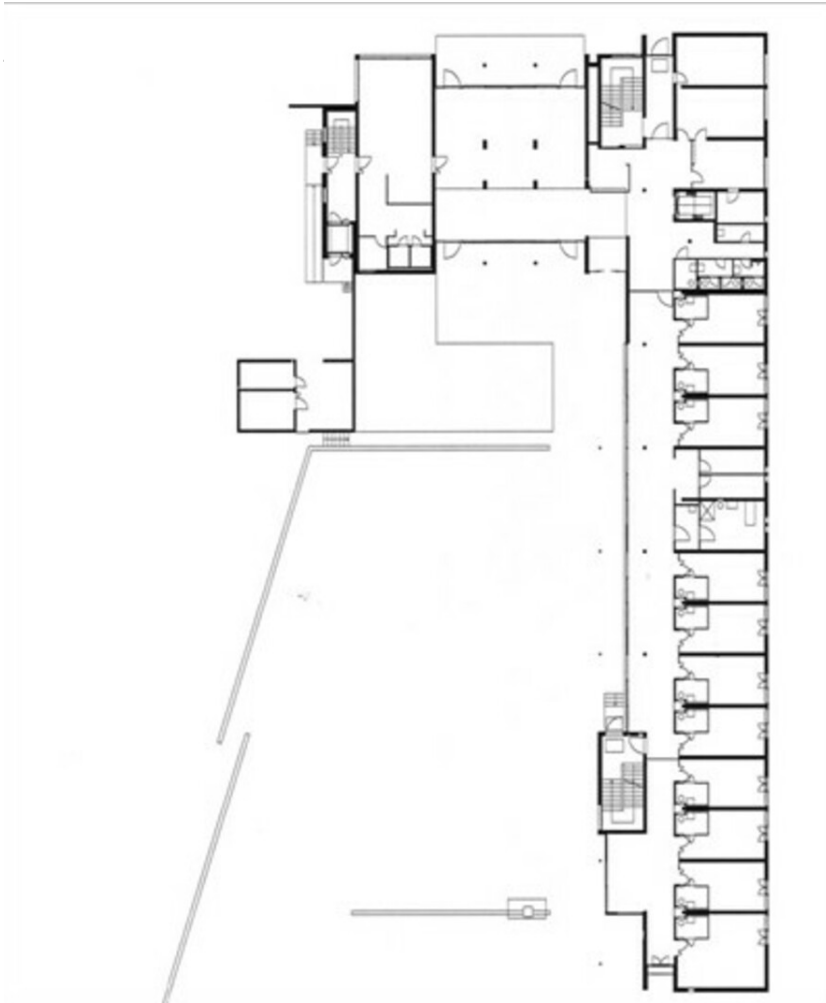
Elektro-Planung: Artur Oberbichler

Maßnahme: Neubau

Funktion: Gesundheit und Soziales

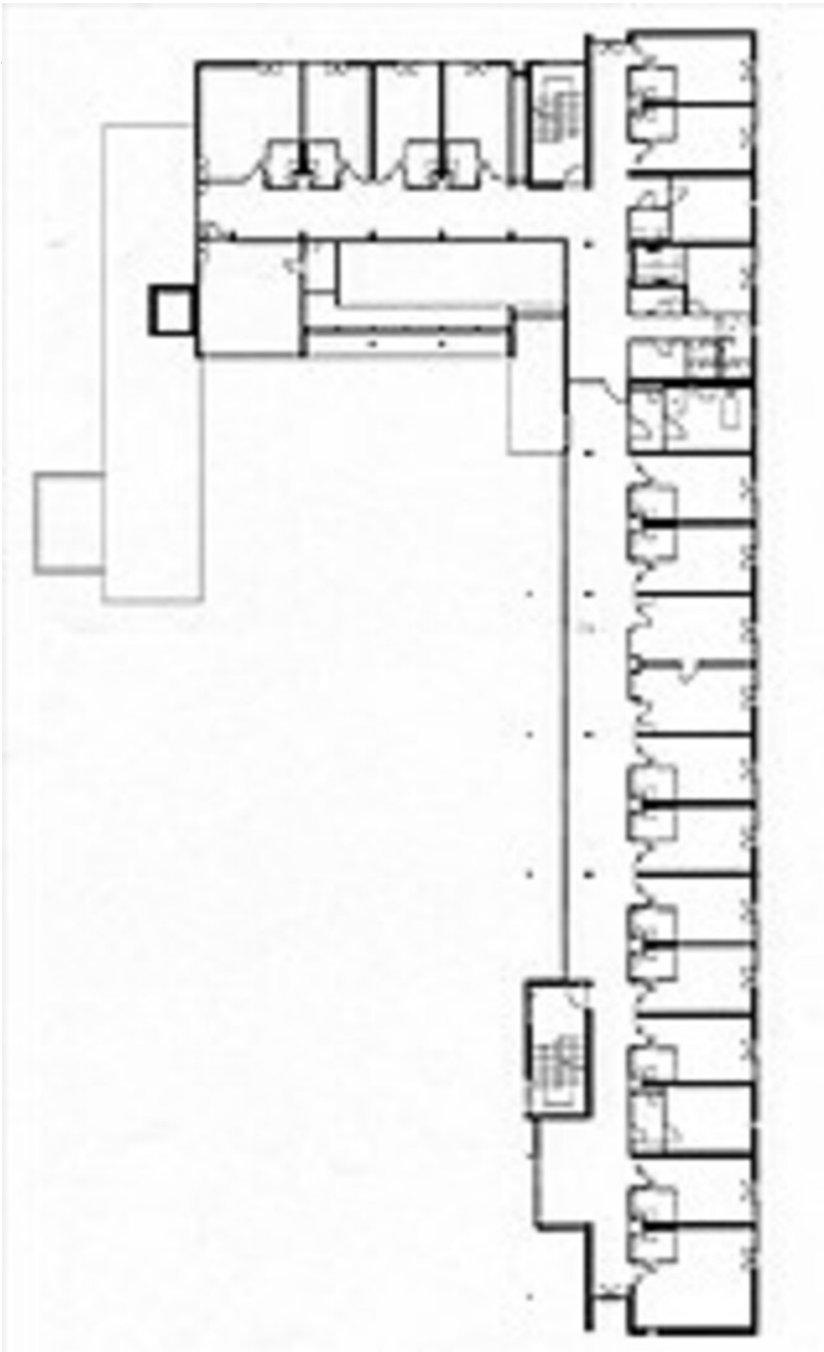
Planung: 1994

Ausführung: 1995 - 1996



Pflegeheim Unterperfuss

Grundriss EG



Pflegeheim Unterperfuss

Grundriss OG