



© Reinhard Madritsch

In Reaktion auf die schroffe Felswand im Rücken und den vorhandenen Baumbestand auf der Hälfte des Grundstücks wurde das kleine Haus an die Grundgrenze zur Felswand hin und den Nadelbäumen gegenüber gesetzt. Ohne Eingriff in Gelände wurde auf nur 78 m² ein hohes und breites, aber schmales Gebäude errichtet, das in seiner einfachen und rohen Ausformung und in den verwendeten Materialien Holz und Beton auf die Sprache des Ortes reagiert. Vorgefertigte Wand-, Decken- und Bodenelemente in Holzbauweise sind auf Streifenfundamenten montiert. Die Fassade ist als sich waagrecht öffnende Föhrenholzschalung im Rhombusprofil ausgeführt, die Oberflächen im Inneren in OSB-Sicht bzw. auf der Südseite und am Boden in Esche. Zwischendecken aus Ortbeton sind von der Decke abgehängt, ihre Untersichten mit verzinkten Holoribblechen verkleidet, die Oberseiten geschliffen. Die offene Raumstruktur im Inneren wird mittels Rampen aus verleimten OSB-Platten, die ebenfalls von den Decken abgehängt sind bzw. aufliegen, erschlossen. Unschärfen im Grundriss und im Volumen, die Rampen und ein leicht geneigtes Dach brechen die Strenge. Ein verzinkter Fertig-Container ist als Abstellraum neben das Haus gesetzt, darüber und über dem vorgelagerten Autoabstellplatz soll in formalem Kontrast zum Haus eine mit milchig-transparenter Folie überzogene Holzkonstruktion in organischer Form entstehen. Der Bau ist als Niedrigenergiehaus mit einem errechneten spezifischen Heizwärmebedarf von 17kwh/m²a ausgeführt und verfügt über eine kontrollierte Wohnraumlüftung mit Erdvorwärmung und Wärmerückgewinnung, eine nachgeschaltete Kleinstwärmepumpe zur Warmwasserbereitung und eine Solaranlage. (Text: Claudia Wedekind nach einem Text der Architekten)

Haus Böhm

Tirol, Österreich

ARCHITEKTUR

Madritsch Pfurtscheller

BAUHERRSCHAFT

Familie Böhm

TRAGWERKSPLANUNG

merz key partner

FERTIGSTELLUNG

2003

SAMMLUNG

aut. architektur und tirol

PUBLIKATIONSdatum

18. Dezember 2007



© Reinhard Madritsch



© Reinhard Madritsch



© Reinhard Madritsch

Haus Böhm

DATENBLATT

Architektur: Madritsch Pfurtscheller (Reinhard Madritsch, Robert Pfurtscheller)

Bauherrschaft: Familie Böhm

Tragwerksplanung: merz kley partner (Konrad Merz)

Maßnahme: Neubau

Funktion: Wohnbauten

Ausführung: 2002 - 2003

Grundstücksfläche: 448 m²

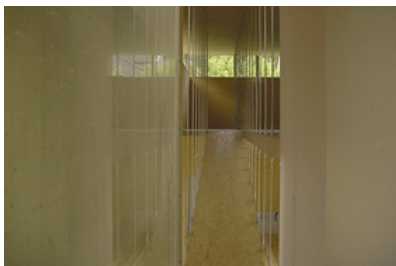
Nutzfläche: 108 m²

Bebaute Fläche: 78 m²

Umbauter Raum: 428 m³

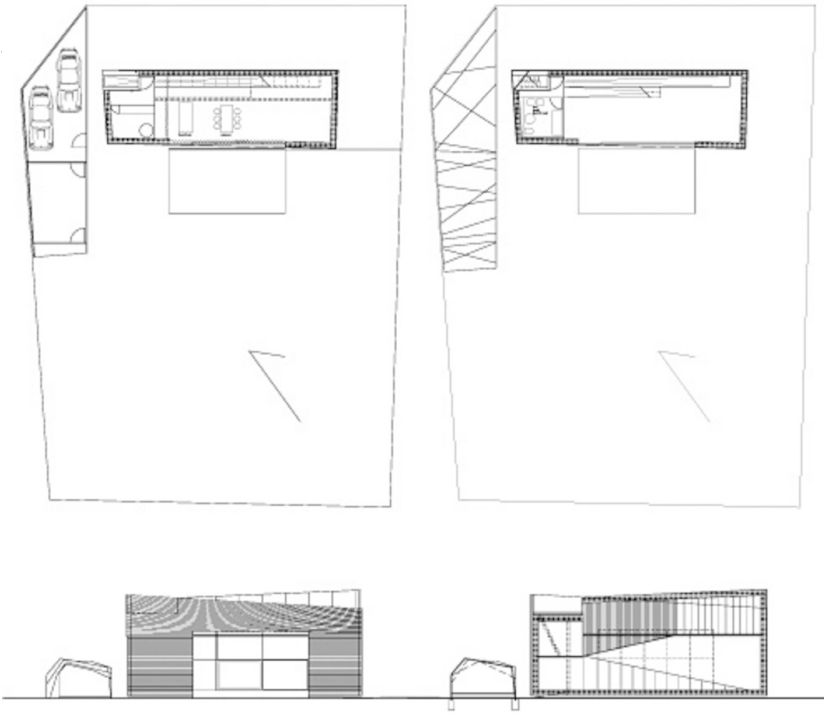
AUSZEICHNUNGEN

Häuser Award 2004



© Reinhard Madritsch

Haus Böhm



Projektplan