



© Bruno Klomfar

Das Einfamilienhaus besteht aus einem sehr kompakten Baukörper mit vertikaler Lärchenverschalung und mit südseitig bündig in die Fassade integrierten Solarkollektoren. Es ist in Holzbauweise mit Passivhausstandard errichtet. Auf dem Dach ist eine Photovoltaikanlage installiert. Zur optimalen Ausnutzung des Grundstückes ist das Projekt als Doppelhaus konzipiert. Es besteht die Möglichkeit, das Projekt entsprechend zu erweitern. (Text: Ulrike Rohrhofer nach einem Text des Architekten)

## Haus Widerin

Erlenstraße 1a  
6922 Wolfurt, Österreich

ARCHITEKTUR  
**Hermann Kaufmann**

BAUHERRSCHAFT  
**Karin und Martin Widerin**

FERTIGSTELLUNG  
**2002**

SAMMLUNG  
**Vorarlberger Architektur Institut**

PUBLIKATIONSdatum  
**27. April 2007**



© Bruno Klomfar



© Bruno Klomfar



© Bruno Klomfar

## Haus Widerin

### DATENBLATT

Architektur: Hermann Kaufmann  
Mitarbeit Architektur: Projektleiter: Stefan Hiebeler  
Mitarbeit: Juliane Wiljotti  
Kostenplanung: Norbert Kaufmann

Bauherrschaft: Karin und Martin Widerin  
Fotografie: Bruno Klomfar

Maßnahme: Neubau  
Funktion: Einfamilienhaus

Planung: 2001  
Fertigstellung: 2002

Bruttogeschossfläche: 268 m<sup>2</sup>  
Nutzfläche: 145 m<sup>2</sup>  
Umbauter Raum: 837 m<sup>3</sup>  
Baukosten: 280.000,- EUR

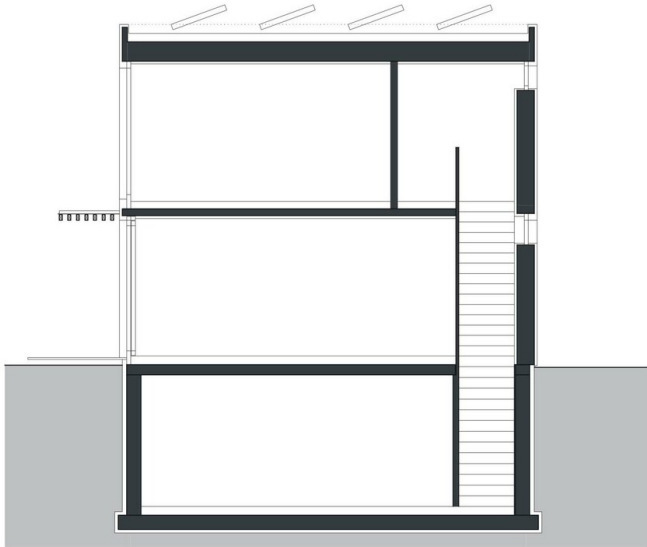
### AUSFÜHRENDE FIRMEN:

Elektroplanung: E-Plus Planungsteam, Egg

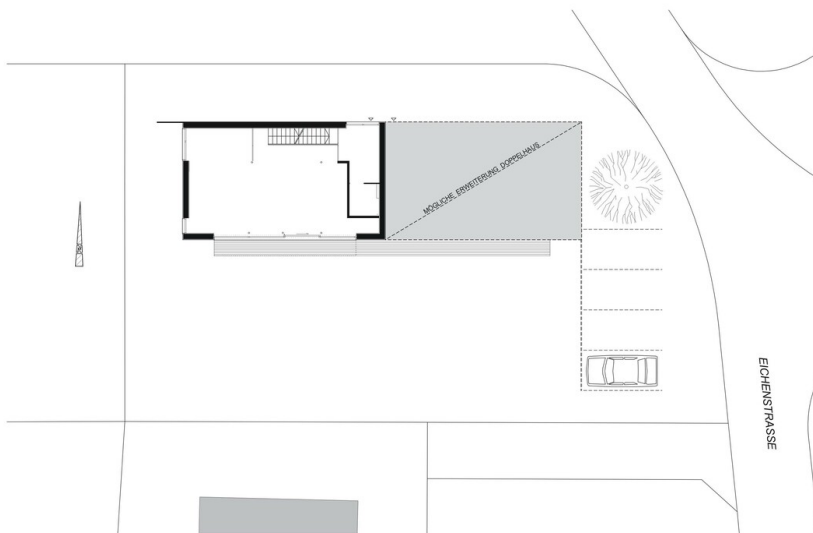


© Bruno Klomfar

### Haus Widerin

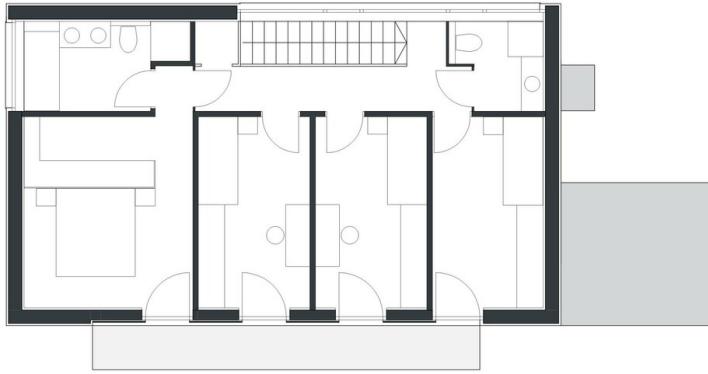


Schnitt

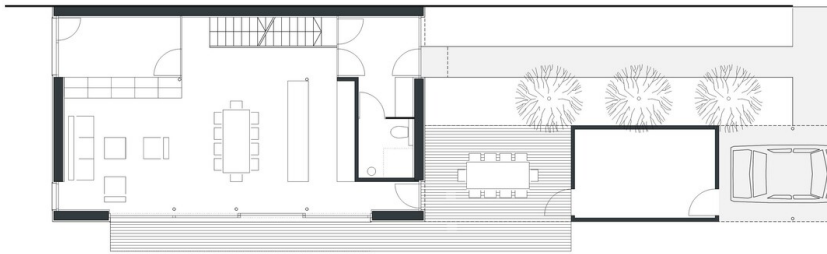


Grundriss

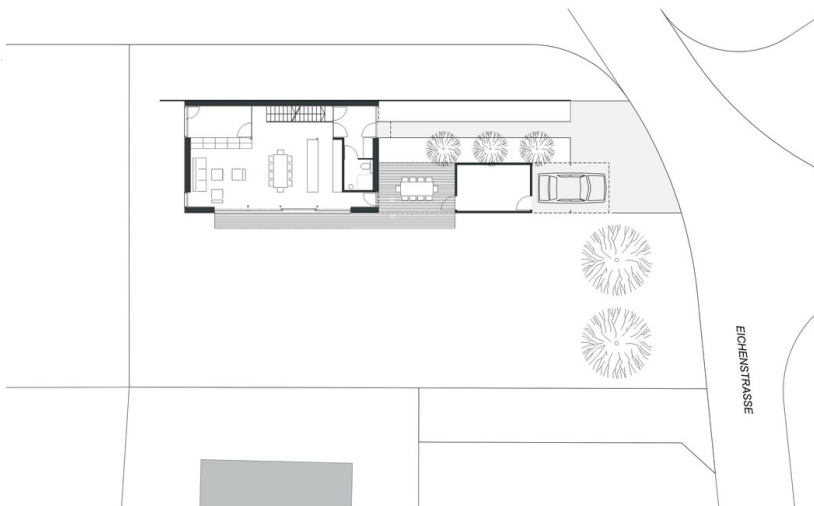
Haus Widerin



Grundriss OG

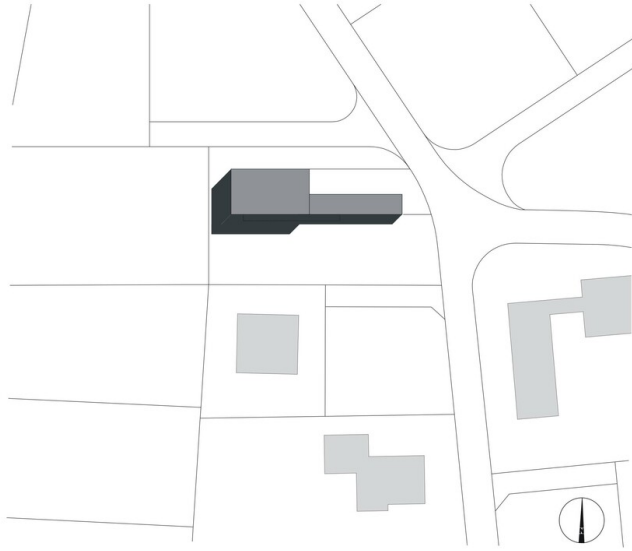


Grundriss EG



Grundriss EG

**Haus Widerin**



Lageplan