



© Hofrichter-Ritter Architekten

## Empfangsgebäude Austria Email

Austriastrasse 6  
8720 Knittelfeld, Österreich

ARCHITEKTUR  
**Hofrichter-Ritter Architekten**

BAUHERRSCHAFT  
**Austria Email AG**

TRAGWERKSPLANUNG  
**Peter Mandl**

FERTIGSTELLUNG  
**2007**

SAMMLUNG  
**HDA Haus der Architektur**

PUBLIKATIONSdatum  
**07. Mai 2007**



Die Schwierigkeit der Aufgabenstellung bestand darin, dass der Bauplatz für das Empfangsgebäude eigentlich für die hochfrequenten LKW Lieferungen (70/Tag) benützt wird. So wurde der Bauplatz kurzerhand in das 1.OG verlegt.

Eine 35 m freitragende Brücke nimmt die Funktionen Seminarraum mit Nebenräumen und eine Büroabteilung auf. Lediglich die Portierloge und eine kleine Empfangslounge blieben am Boden. Die so gebildete Torsituation, die den Haupteingang in das Werksgelände markiert, gibt die maximale Fläche für den darunter auftretenden Verkehr frei. Angestellte, Arbeiter, Werksverkehr und Lieferverkehr können ungehindert durchfließen.

Das sonst von der städtischen Struktur hermetisch abgegrenzte Werksgelände wird so maximal von außen wahrnehmbar gemacht. Diese Annäherung ist auch als Geste an die Stadt Knittelfeld gedacht, in der das Gelände der Austria Email als eine Art „verbotene Stadt in der Stadt“ Jahrzehnte existierte.

Das schwebende Gebäude schließt zudem den existierenden Produktionskreislauf, der bei der Lieferung von Rohmaterialien beginnt und bei der Auslieferung von high-end Geräten der Wärmetechnik endet. Die extrem kurze Bauzeit (ca. 4 Monate) macht einen sehr hohen Vorfabrikationsgrad notwendig. (Text: HOFRICHTER-RITTER Architekten)



© Hofrichter-Ritter Architekten



© Hofrichter-Ritter Architekten



© Hofrichter-Ritter Architekten

## Empfangsgebäude Austria Email

### DATENBLATT

Architektur: Hofrichter-Ritter Architekten (Veronika Hofrichter-Ritter, Gernot Ritter)

Mitarbeit Architektur: Martin Ritter, Hannes Stöffler, Hubert Walzl, Joachim Moser, Michael Stadler

Bauherrschaft: Austria Email AG

Tragwerksplanung: Peter Mandl

Maßnahme: Aufstockung

Funktion: Industrie und Gewerbe

Wettbewerb: 2006

Planung: 2006

Ausführung: 2006 - 2007

Grundstücksfläche: 480 m<sup>2</sup>

Nutzfläche: 329 m<sup>2</sup>

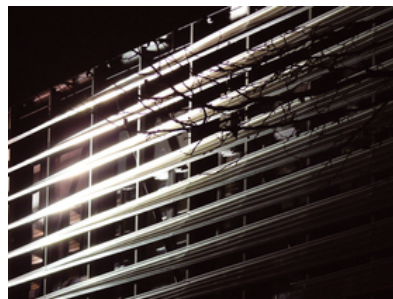
Bebaute Fläche: 47 m<sup>2</sup>

Umbauter Raum: 2.961 m<sup>3</sup>

Baukosten: 880.000,- EUR

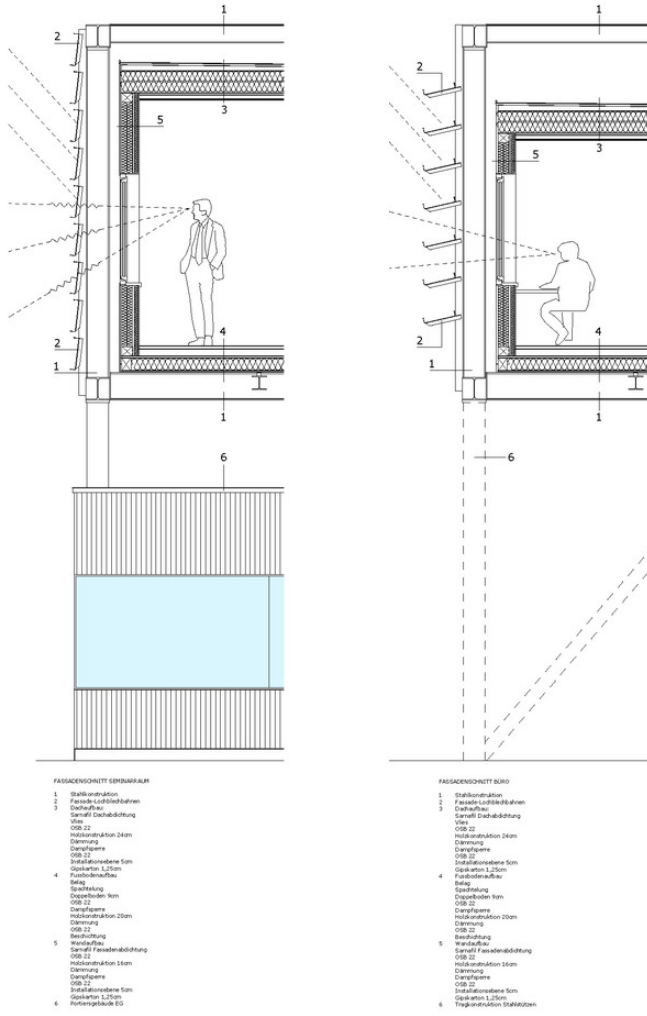


© Hofrichter-Ritter Architekten

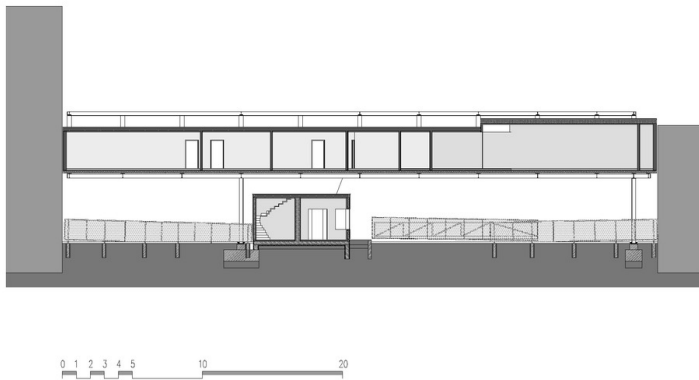


© Hofrichter-Ritter Architekten

Empfangsgebäude Austria Email

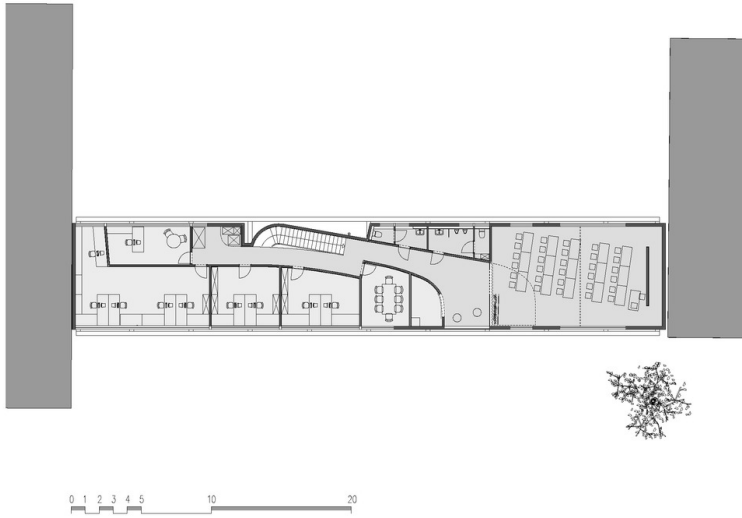


Detail

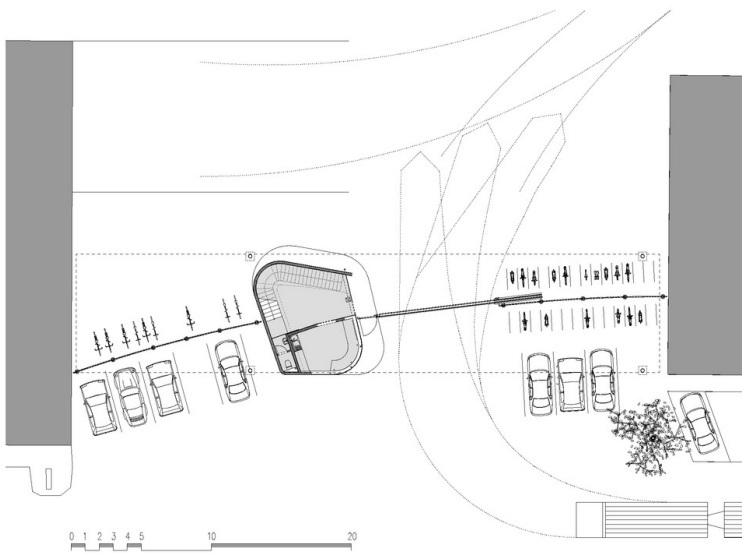


Schnitt

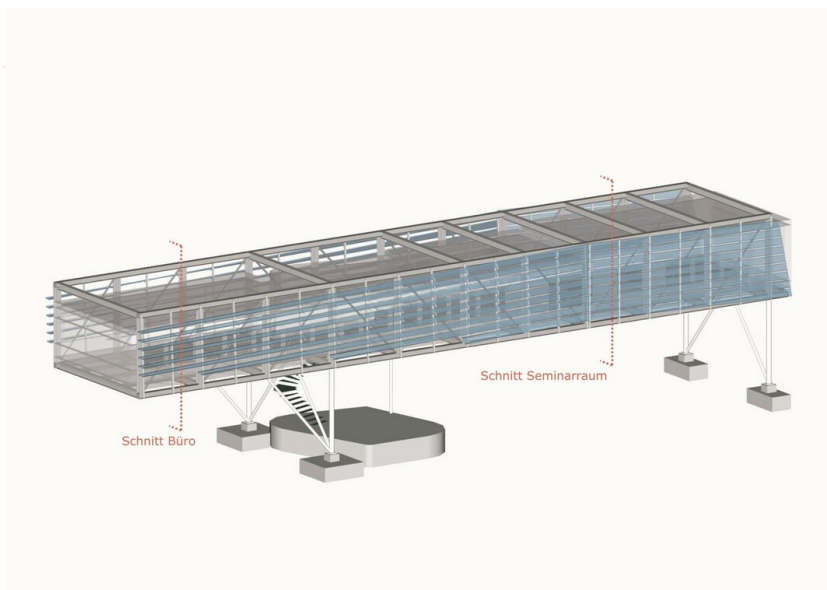
### Empfangsgebäude Austria Email



Grundriss OG



Grundriss EG



Axonometrie