



© Walter Luttenberger

Pfadfinderheim Wolfurt

Wolfurt, Österreich

ARCHITEKTUR

Hermann Kaufmann

BAUHERRSCHAFT

Pfadfinderverein Wolfurt

FERTIGSTELLUNG

2005

SAMMLUNG

Vorarlberger Architektur Institut

PUBLIKATIONSdatum

10. Mai 2007



Das zweigeschossige neue Gebäude des Pfadfinderheimes liegt in der Nähe der Bregenzer Ach im Wiesenvorland und ist südseitig durch eine höher gelegene Zufahrtsstraße erschlossen. Von dieser führen eine Treppe sowie eine behindertengerechte Rampe in das Obergeschoss. Das Haus ist barrierefrei ohne den Einbau eines Liftes zu benutzen. Alle Räume sind über Rampen erschließbar. Im Hauptgeschoss befinden sich ein Veranstaltungsraum mit anschließender Küche, eine Sanitäranlage sowie zwei Gruppenräume. Im Erdgeschoss liegen zwei weitere Gruppenräume, Lagerräume, eine von außen für Pfadfinderlager zugängliche Sanitäranlage, sowie ein kleiner überdeckter Außenraum.

Der Anspruch an die Planung bestand einerseits in einer möglichst kompakten und energetisch optimierten Bauform, welche eine Passivhaus-Konzeption ermöglichen sollte und andererseits in einfachen konstruktiven Lösungen und Materialisierungen, die einen hohen Selbstbauanteil zulassen. Auch aus ökologischen Überlegungen war ein Holzbau nahe liegend. Die Materialwahl war durch die Vorgabe äußerster Sparsamkeit beeinflusst. Sichtbar belassene OSB-Platten im Innenbereich, geschliffene Estriche sowie einfache Wandbeläge in den Nasszellen und teilweise Fassadenflächen mit farbbeschichteten OSB-Platten prägen den Charakter des Hauses.

(Text: Ulrike Rohrhofer nach einem Text des Architekten)



© Walter Luttenberger



© Walter Luttenberger



© Walter Luttenberger

Pfadfinderheim Wolfurt

DATENBLATT

Architektur: Hermann Kaufmann
 Bauherrschaft: Pfadfinderverein Wolfurt
 Fotografie: Walter Luttenberger

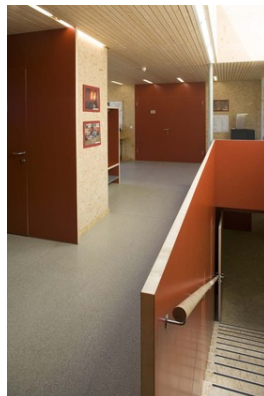
Funktion: Sonderbauten

Planung: 2003
 Ausführung: 2004 - 2005

Nutzfläche: 341 m²
 Umbauter Raum: 1.729 m³



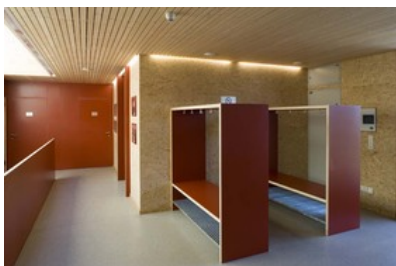
© Walter Luttenberger



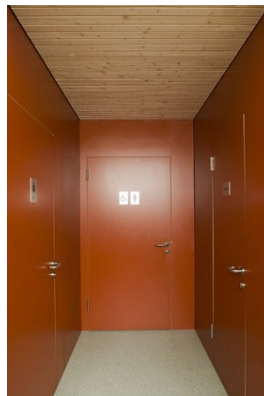
© Walter Luttenberger



© Walter Luttenberger



© Walter Luttenberger



© Walter Luttenberger



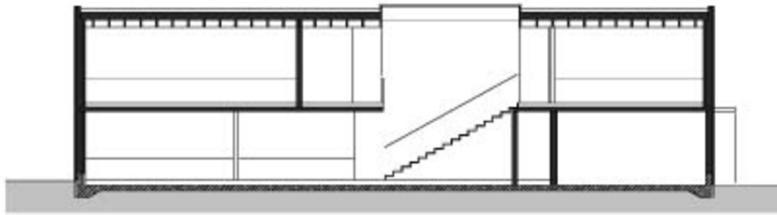
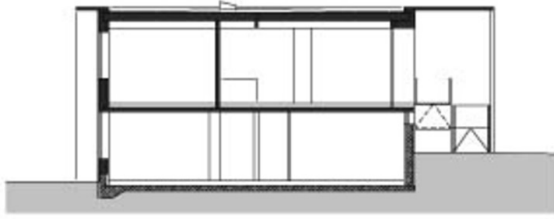
© Walter Luttenberger

Pfadfinderheim Wolfurt

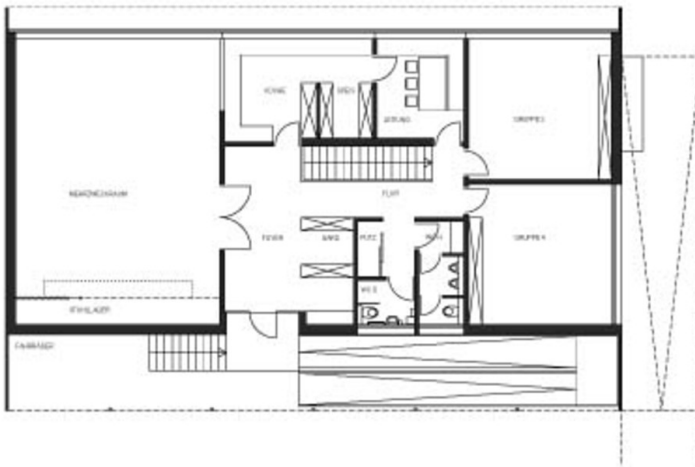


© Walter Luttenberger

Pfadfinderheim Wolfurt

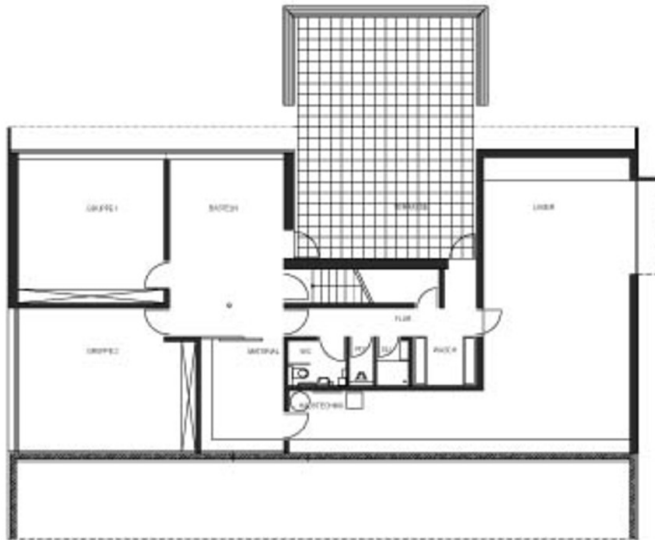


Schnitte

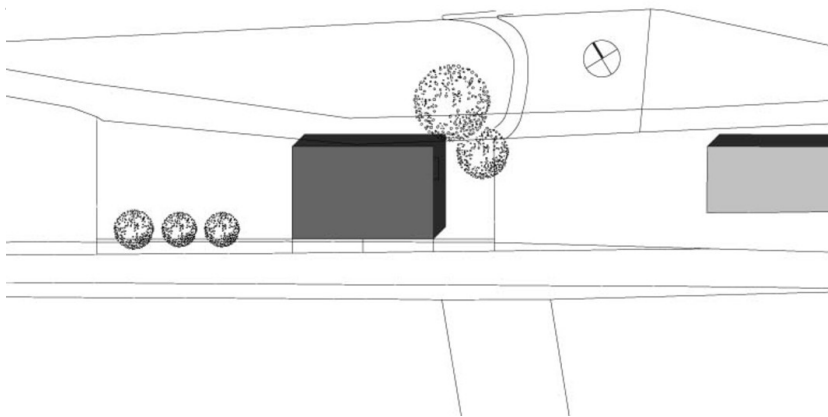


Grundriss OG

Pfadfinderheim Wolfurt



Grundriss EG



Lageplan