



© Till Hückels

Das Einfamilienhaus aus Holzfertigteilen stellt den ersten Abschnitt eines 3-phasigen Wohnhauskonzepts dar. Zu einem späteren Zeitpunkt kann es um ein Geschoss mit etwa 75 m² Nutzfläche ergänzt werden. Die Holzbauelemente sind so konzipiert, dass ein Umbau mit geringsten möglichen Eingriffen in die Substanz ausführbar ist. In der dritten Phase kann der obere Teil als eigenständige Wohnung abgetrennt werden. (Text: Ulrike Rohrhofer nach einem Text der Architekten)

Haus W.

Landstrasse
6824 Schlins, Österreich

ARCHITEKTUR

Fischer Schmieder Architekten

TRAGWERKSPLANUNG

Kilian Tschabrun

ÖRTLICHE BAUAUFSICHT

Kilian Tschabrun

FERTIGSTELLUNG

2005

SAMMLUNG

Vorarlberger Architektur Institut

PUBLIKATIONSdatum

11. Mai 2007

© Till Hückels

Haus W.

DATENBLATT

Architektur: Fischer Schmieder Architekten (Gerd Fischer, Wolfgang Schmieder)
Tragwerksplanung, örtliche Bauaufsicht: Kilian Tschabrun

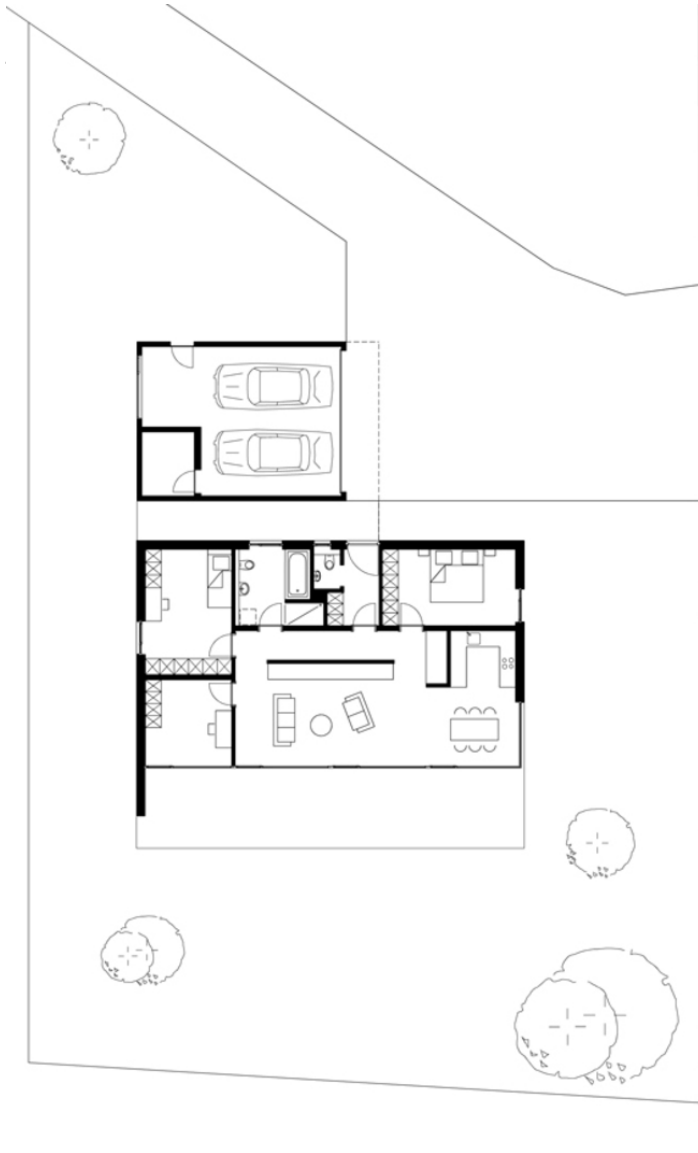
Bauphysik, E/KLS-Planung: Karl Torghele, Spektrum - Bauphysik

Maßnahme: Neubau
Funktion: Einfamilienhaus

Planung: 2004
Ausführung: 2004 - 2005

Grundstücksfläche: 793 m²
Bruttogeschossfläche: 170 m²
Nutzfläche: 114 m²
Umbauter Raum: 473 m³
Baukosten: 150.000,- EUR

AUSFÜHRENDE FIRMEN:
Dobler Holzbau GmbH, Röthis

Haus W.

Grundriss