



© Michael Zehany

## Sommerhaus La Roche

Strombad Kritzensdorf  
3420 Kritzensdorf, Österreich

ARCHITEKTUR

**Atelier deephaus**

BAUHERRSCHAFT

**Robert La Roche**

FERTIGSTELLUNG

**2004**

SAMMLUNG

**Architekturzentrum Wien**

PUBLIKATIONSdatum

**20. Mai 2007**

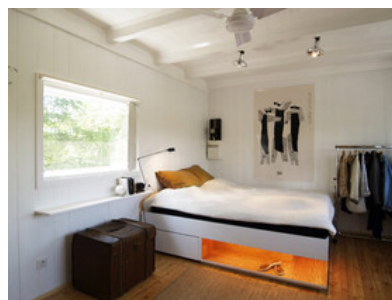


Lebensqualität en miniature: Das 18 m<sup>2</sup> umfassende Häuschen in vorderster Reihe des Strombades Kritzensdorf bei Klosterneuburg zeigt, dass die stadtnahe Sommerfrische selbst im Einraumformat luxuriöse (ja villengleiche) Momente beschern kann. Der kleine Pfahlbau mit seitlicher Stiege zur geräumigen Terrasse wurde wie das Strandbad selbst von Architekt Heinz Rollig entworfen, der 1927 einen Wettbewerb für die Neugestaltung einer 50 Saisonkabinen umfassenden Gesamtanlage (zu der auch ein Terrassencafé sowie kleinere Verkaufsläden und Kioske gehörten) gewonnen hatte und zusätzlich in der Strandhauskolonie auch drei Einraumhäuser errichtete. Eines davon hat den „Wandel der Zeiten“ überdauert und wird von den nunmehrigen Besitzern als Sommerdomizil liebevoll gepflegt.

Um das kleine Gebäude den Bedürfnissen heutiger Nutzung anzupassen, wurde deephaus nicht nur mit der umfassenden Bestandssanierung beauftragt, sondern auch mit einer innenräumlichen Adaptierung. Verschiedenste Nutzungen - vom Schlafrum, über Bad und WC, Esszimmer bis hin zum Arbeits- und Stauraum - sollten auf 18 m<sup>2</sup> idealerweise so organisiert werden, dass inmitten der Funktionsverdichtung auf kleiner Fläche auch noch ein Gefühl von Großzügigkeit aufkommen kann. Im hellen Kontrast der weißen Wände und der Möblierung aus Weichholz erscheint der multifunktionale Einraum als Einheit mit Erweiterungsmöglichkeiten ins Freie. Denn wo lässt sich ein lauer Sommerabend besser genießen als im Freiluftwohnzimmer vor dem Haus? (Text: Gabriele Kaiser)



© Michael Zehany



© Michael Zehany



© Michael Zehany

## Sommerhaus La Roche

### DATENBLATT

Architektur: Atelier deephaut (Reginald Chociwski, Andreas Aichberger, Georg Artmüller)

Bauherrschaft: Robert La Roche

Funktion: Einfamilienhaus

Planung: 2004

Fertigstellung: 2004

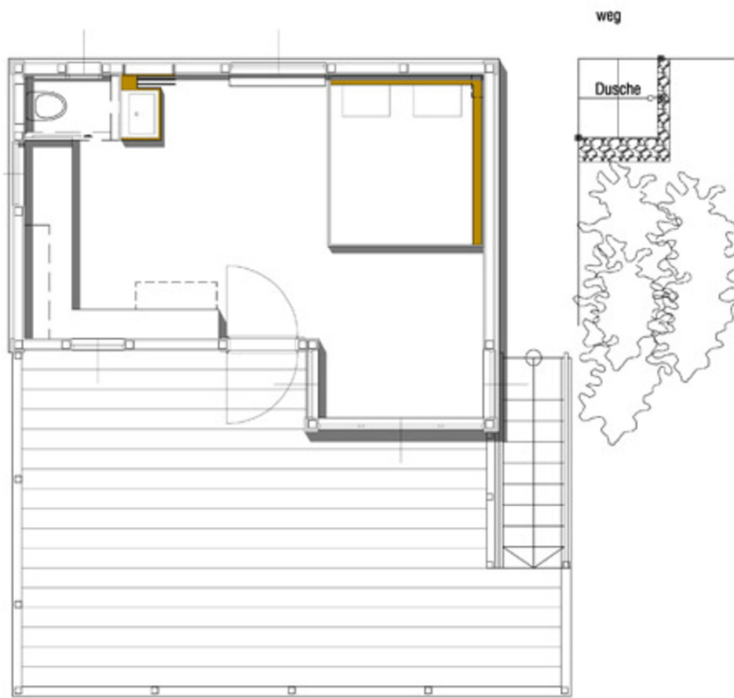
Nutzfläche: 21 m<sup>2</sup>

Bebaute Fläche: 25 m<sup>2</sup>

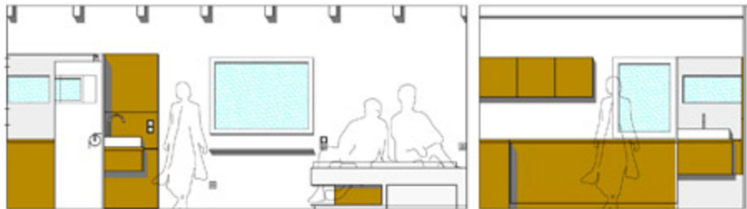
Umbauter Raum: 93 m<sup>3</sup>



© Michael Zehany



Sommerhaus La Roche



Projektplan