



© Susanne Stemmer

Im Zuge der Akkreditierung des Konservatorium Wien zur Privatuniversität wurde von der ARGE Norbert Erlach + Atelier Wienzeile Tintscheff ZT-KG (Architekten Hinterhofer Tintscheff) das Haupthaus in der Johannesgasse 4a, 1010 Wien in zwei Bauetappen umgebaut und neu gestaltet (Generalplanerleistungen, ÖBA, Innenraumgestaltung).

Aufbauend auf der Neuorganisation und Neugestaltung von Bibliothek, Instrumentenarchiv und Studienreferat 2005 wurden hierbei im Rahmen eines übergeordneten Gestaltungskonzeptes u.a. ein Konzertsaal samt Akustik- und Haustechnikerfordernissen gänzlich umgebaut, ein neuer auskragender multifunktionaler Raum mit einem raumhohen Glaserker im zweiten Obergeschoss geschaffen, die Bibliothek im ersten Obergeschoss sowie der Eingangs-, Empfangs-, Foyer- und Buffetbereich im Erdgeschoss adaptiert und erweitert.

Der neu gestaltete Konzertsaal wurde in enger Zusammenarbeit mit dem Akustikspezialisten Prof. Müller entwickelt. Die Deckenuntersicht sowie die seitlichen Vorsatzschalen wurden zur Akustikoptimierung geknickt ausgeführt, Spezielle Vorhänge an den Saalschmalseiten dienen der Nachhalladaptierung bzw. wirken einem eventuellen Flatterecho entgegen. Die gesamten Haustechnikleitungen konnten trotz Erhalt des ursprünglichen Saalvolumens über der Deckenuntersicht bzw. hinter den Vorsatzschalen geführt werden. Der Saal verfügt nun über eine Vollklimatisierung.

Durch Zusammenlegung zweier ehemaligen Klassenräume, Schaffung eines großen Fassadendurchbruches und Auskrugung der Bodenfläche konnte ein neuer multifunktionaler Raum im zweiten Obergeschoß geschaffen werden der neben dem neuen Raumangebot gleichzeitig eine Fassadenakzentuierung erzielt.

Die Empfangszone wurde im Außenbereich durch Erweiterung des Vorplatzes mit Werbestele, im Inneren durch Neugestaltung der Portierloge (nun mit integrierter Abendkassa) und durch Öffnung zum neuen Foyer adaptiert. Letzteres wurde durch Neuorganisation der Raumfunktionen in eine offene Foyerzone mit großformatigen Fassadenöffnungen und auch Einblicken von der Johannesgasse ermöglicht. (Text:

## Konservatorium Wien Privatuniversität

Johannesgasse 4a  
1010 Wien, Österreich

ARCHITEKTUR

**Atelier Wienzeile**

**Norbert Erlach**

BAUHERRSCHAFT

**Konservatorium Wien GmbH**

TRAGWERKSPLANUNG

**Fröhlich & Locher und Partner**

FERTIGSTELLUNG

**2006**

SAMMLUNG

**Architekturzentrum Wien**

PUBLIKATIONSdatum

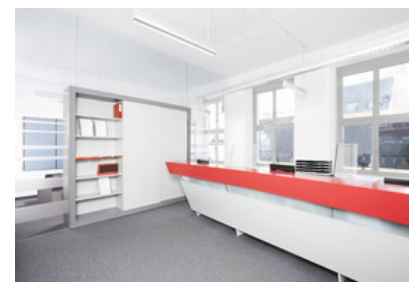
**27. Mai 2007**



© Susanne Stemmer



© Susanne Stemmer



© Susanne Stemmer

Architekten)

DATENBLATT

Architektur: Atelier Wienzeile (Christian Tintscheff, Stefan Hinterhofer), Norbert Erlach

Mitarbeit Architektur: Wolfgang Fürst, Doris Kirisits

Bauherrschaft: Konservatorium Wien GmbH

Tragwerksplanung: Fröhlich & Locher und Partner

Bauphysik: Walter Prause

Bauphysik / Raumakustik: Müller-BBM (Karlheinz Müller)

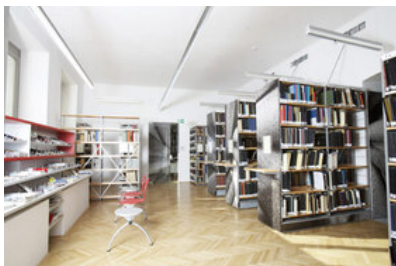
Haustechnik: Allplan GmbH

Fotografie: Susanne Stemmer

Funktion: Innengestaltung

Planung: 2004 - 2006

Ausführung: 2005 - 2006

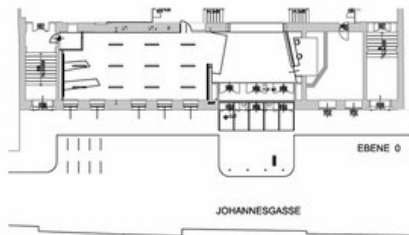
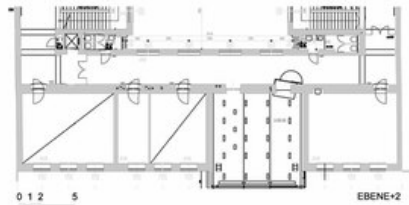


© Susanne Stemmer



plan/18343/large.jpg

**Konservatorium Wien  
Privatuniversität**



Projektplan