



© Alexander Eugen Koller

Juwelier Nedoluha

Kohlmarkt 4
1010 Wien, Österreich

ARCHITEKTUR
Benda&Walles

BAUHERRSCHAFT
Kevin Nedoluha

TRAGWERKSPLANUNG
Josef Reibenwein

FERTIGSTELLUNG
2007

SAMMLUNG
Architekturzentrum Wien

PUBLIKATIONSdatum
27. Mai 2007



Hinter einem mit basaltgrauen Blechpaneelen verkleideten Eingangsportal mit Markise und Steckschildern erstreckt sich der neue, 30 m lange und nur 2,6 m breite Hauptverkaufsraum mit einseitig begleitender ebenso langer basaltgrauen Vitrinenwand.

Die Glasscheiben sind automatisch mittels Magnetkartenschloss zu heben und zu senken. In regelmäßigen Abständen sind ausziehbare Präsentationstableaus mit zusätzlichen, direkt zugeordneten (automatisch geschalteten) Deckenspots in die Wandverkleidung integriert. Direkt hinter der Auslagenscheibe dienen je eine stehende und eine liegende Vitrine der Warenpräsentation nach außen. In der Mitte des Hauptverkaufsraumes steht ein weiteres, liegendes Vitrinmöbel als Kassapult. Am hinteren Ende des Hauptverkaufsraumes ist eine lederbezogene Sitzbank über die gesamte Raumbreite positioniert. An der linken Seite befinden sich Durchgänge zu einem Separee mit Gewölbedecke, lederbezogenen Wandpaneelen und Tresor, sowie einem weiteren Verkaufsraum für Kundenberatung mit Auslage zum Innenhof. Dort findet sich das in hell lackierte Paneele gefräste Firmenlogo als wandfüllendes Motiv hinter Glas wieder.

Der Kontakt zum Auftraggeber entstand durch ein Referenzprojekt im gleichen Gebäude, das bpw architektur im Jahre 2003 umgesetzt hat. Der Ablauf des Projektes wurde durch archäologische Untersuchungen, die vom Bundesdenkmalamt angeordnet wurden erheblich verzögert. In dieser Zeit wurde ein zweites Projekt für denselben Auftraggeber abgewickelt.



© Alexander Eugen Koller



© Alexander Eugen Koller



© Alexander Eugen Koller

Juwelier Nedoluha

[Geschäftsauflösung im Sommer 2011] (Text: Architekten)

DATENBLATT

Architektur: Benda&Walles (Sascha Benda, Herbert Panek, Mikael Walles)

Bauherrschaft: Kevin Nedoluha

Tragwerksplanung: Josef Reibenwein

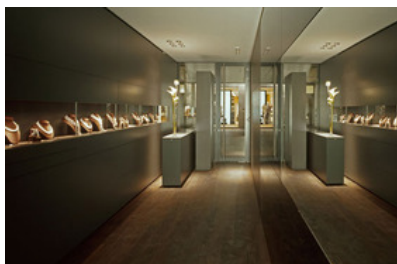
Fotografie: Alexander Eugen Koller

Funktion: Konsum

Planung: 2006

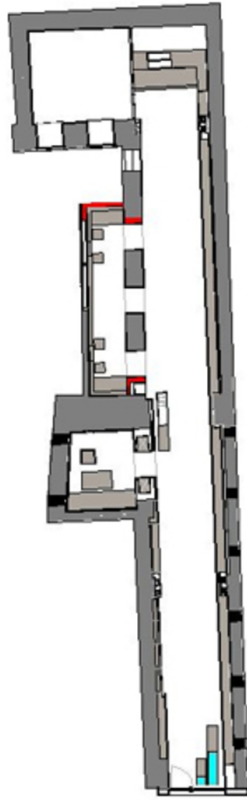
Fertigstellung: 2007

Nutzfläche: 150 m²



© Alexander Eugen Koller

Juwelier Nedoluha



Projektplan