



© Jens Ellensohn

## Kulturbühne Götzis

Am Bach 10  
6840 Götzis, Österreich

ARCHITEKTUR  
**Hubert Bischoff**

BAUHERRSCHAFT  
**Marktgemeinde Götzis**

FERTIGSTELLUNG  
**2000**

SAMMLUNG  
**Vorarlberger Architektur Institut**

PUBLIKATIONSdatum  
**29. Mai 2007**



Wesentliche Bezugspunkte der neuen Kulturbühne sind die Wohnsiedlung im Norden, der mit zwei Bruchsteinmauern gefasste Dorfbach im Süden und das alte Vereinshaus in nächster Nähe. Der Kopfbau des Bestandes wird als überdurchschnittlich gutes Beispiel der 50iger-Jahre in Geschichte und Ausdruck respektiert. Die Grundordnung des Altbaus wird orthogonal auf den Neubau übertragen. Die Geschichte von Alt und Neu bleibt erkennbar. Während beim Altbau der dominante Gebäudeteil zur Strasse gerichtet ist, ist es beim Neubautrakt mit dem Bühnenturm im Norden umgekehrt. Durch Alt und Neu ist eine kompakte räumliche Gesamtfigur entstanden die sich allseitig ohne Maßstabsbruch ins Quartier einfügt.

Die in Volumen und betrieblicher Nutzung umgesetzte Differenzierung der verschiedenen Bereiche der beiden Säle, dem Foyer, dem Restaurant, den Vereinsräumen, der Küche und allen weiteren für den Betrieb notwendigen Nebenräume gewährleisten ein gegenseitig flexibles Nutzungsangebot für verschiedenste Veranstaltungen. Die Zusammenfassung und sinnvolle Zuordnung der Nebenbereiche ermöglichen den verlangten reibungslosen Funktionsablauf bei variablem Raumangebot.

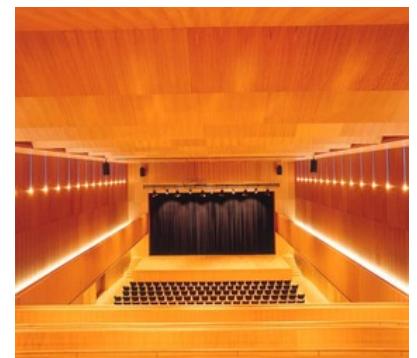
Das zwischen Alt und Neu liegende verbindende Foyer und das zum Platz hin verglaste Restaurant schaffen einen fließenden Übergang zum Straßenraum. Der große Veranstaltungsraum ist aus einzelnen Teilvolumen zusammen gefügt: der in die Höhe strebende Bühnenraum, die anpassungsfähige bis zum Orchestergraben veränderbare Vorbühne, das Parkett und das darüber liegende Galeriegeschoss. Die Holzkonstruktion des Neubaus ist mit einer Fassade aus vertikalen Glasstreifen verkleidet. (Text: Ulrike Rohrhofer nach einem Text der Architekten)



© Jens Ellensohn



© Jens Ellensohn



© Jens Ellensohn

## Kulturbühne Götzis

### DATENBLATT

Architektur: Hubert Bischoff

Mitarbeit Architektur: Eric Kooreman, Ivo Walt, Andreas Cukrowicz

Bauherrschaft: Marktgemeinde Götzis

Fotografie: Jens Ellensohn

Funktion: Theater und Konzert

Fertigstellung: 2000

### AUSFÜHRENDE FIRMEN:

Holzbau u. Tragwerksplanung: Merz + Kaufmann, Dornbirn

### PUBLIKATIONEN

Amber Sayah: Architektur in Vorarlberg Bauten ab 2000, Callwey GmbH, München 2006.



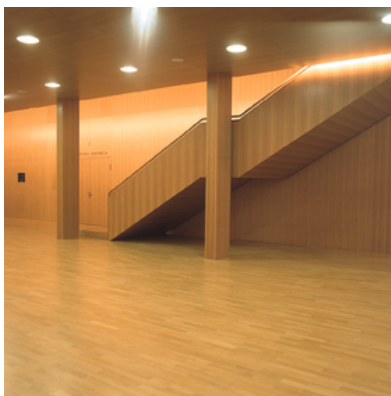
© Jens Ellensohn



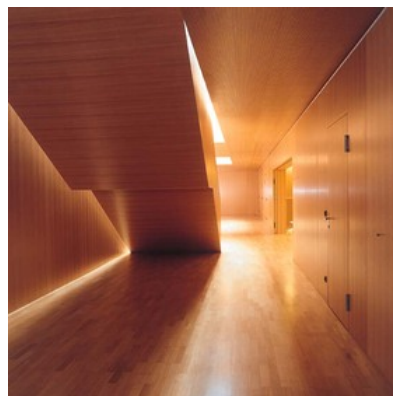
© Jens Ellensohn



© Jens Ellensohn

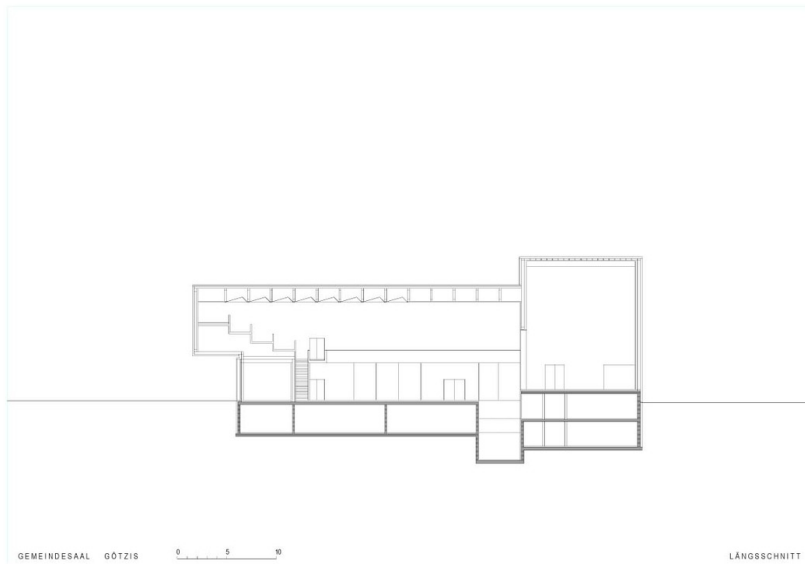


© Jens Ellensohn

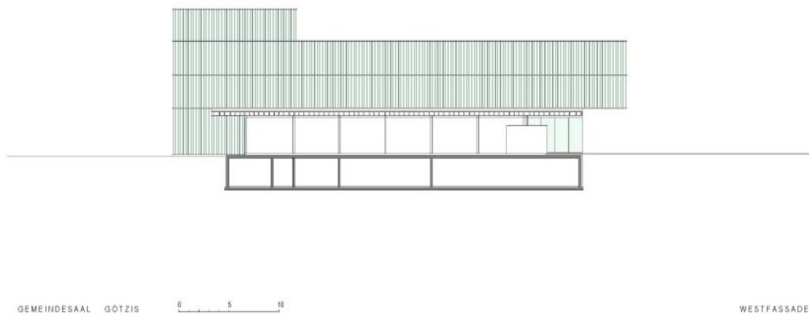


© Jens Ellensohn

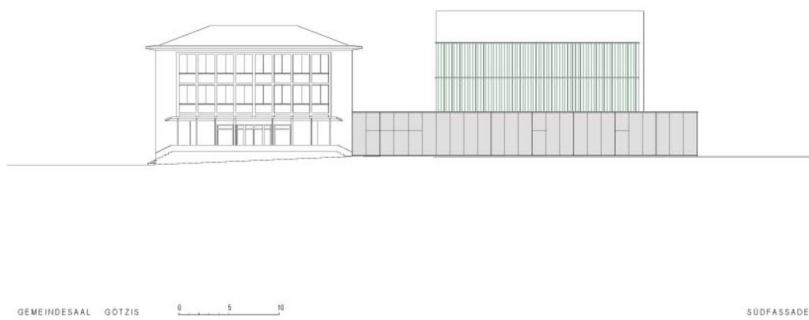
### Kulturbühne Götzis



Längsschnitt

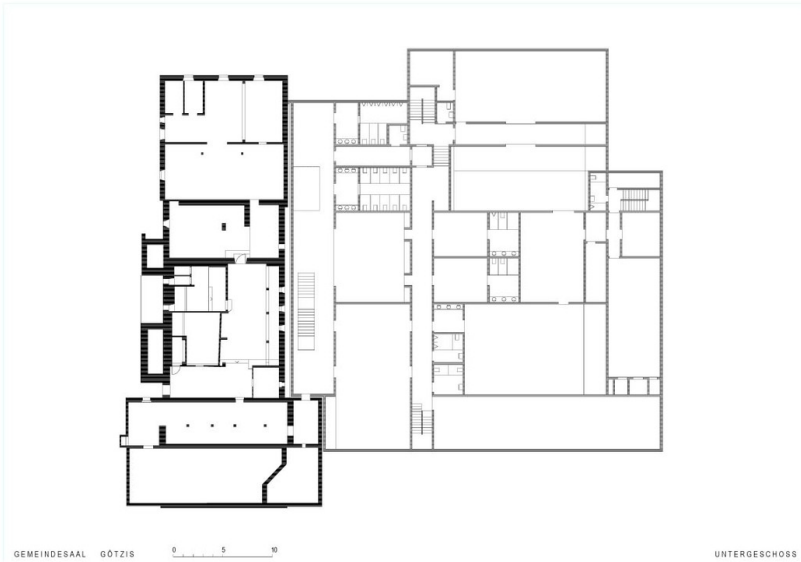


Ansicht 2

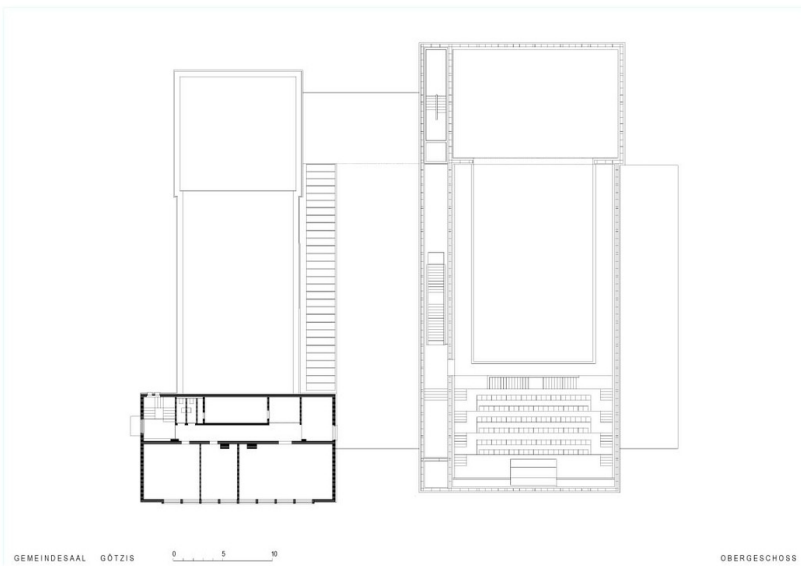


Ansicht 1

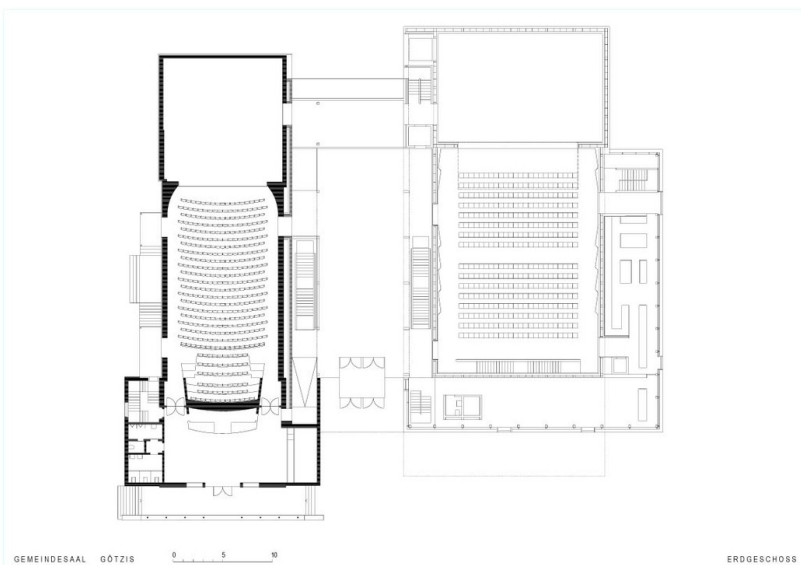
Kulturbühne Götzis



Grundriss UG



Grundriss OG



Grundriss EG

**Kulturbühne Götzis**



GEMEINDESAAL GÖTZIS

SITUATION

Lageplan