



© Stefan Schmid

## Betriebsgebäude Opbacher

Sängerweg 436  
6263 Fügen, Österreich

ARCHITEKTUR  
**seelos architekten**

BAUHERRSCHAFT  
**Franz Opbacher**

TRAGWERKSPLANUNG  
**Alfred Brunnsteiner**

FERTIGSTELLUNG  
**2006**

SAMMLUNG  
**aut. architektur und tirol**

PUBLIKATIONSdatum  
**29. Mai 2007**



Franz Opbacher hat seine Firma in den vergangenen zweieinhalb Jahrzehnten zum zweitgrößten Tiroler Installationsunternehmen für Heizung, Lüftung und Sanitäre entwickelt. Spätestens zum 25-jährigen Jubiläum war es dringend erforderlich, auch die eigene Infrastruktur wieder auf einen entsprechenden Stand zu bringen und für ein zeitgemäßes Erscheinungsbild zu sorgen.

Das neue Firmengebäude stellt einen robusten, kompakten und sehr effizienten Organismus dar, der die zahlreichen neben- und übereinander liegenden Funktionsbereiche mit kürzesten Wegen verbindet. Im Sinne aller Mitarbeiter und Besucher sind eine freundliche, kommunikative Atmosphäre und weitestgehend natürliche Belichtung auch in den unterirdischen Bereichen wichtige Qualitätsansprüche.

Auf einer Nutzfläche von insgesamt 4.300 m<sup>2</sup> befinden sich ein Abholmarkt, das Zentrallager der Firma, ein großzügiger Ausstellungsraum, Büros für die Verwaltung und Technik, umfassende Sozialeinrichtungen sowie Garagenbereiche und eine eigene Tankstelle für die Firmenfahrzeuge. Das Gebäude löst ganz selbstverständlich auch die Verkehrs- und Lärmsituation in der Nachbarschaft: der gesamte betriebliche Verkehr verschwindet jetzt direkt von der Haupteinfahrtsstraße unter die Erde, wo alle Ladevorgänge witterungsgeschützt aber bei vollem Tageslicht durchgeführt werden können; auch der benachbarte Altbau ist auf der Garagenebene mit angebunden. (Text: Architekt)



© Stefan Schmid



© Stefan Schmid



© Stefan Schmid

## Betriebsgebäude Opbacher

### DATENBLATT

Architektur: seelos architekten (Helmut Seelos)

Bauherrschaft: Franz Opbacher

Tragwerksplanung: Alfred Brunnsteiner

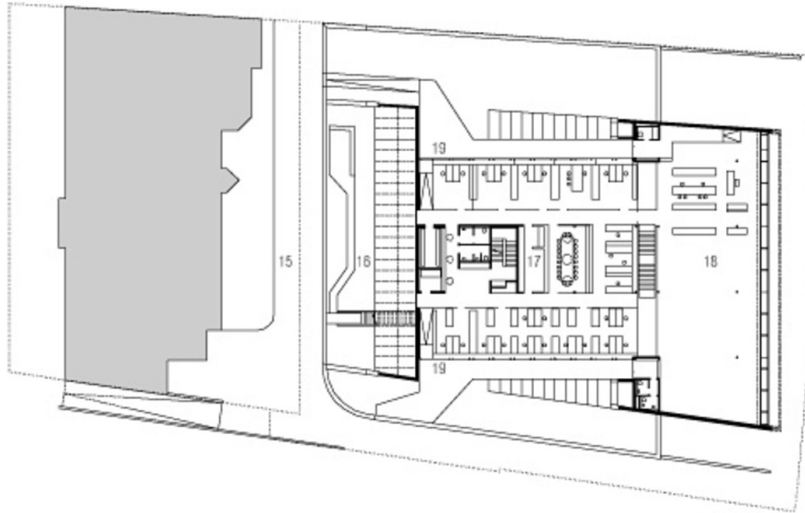
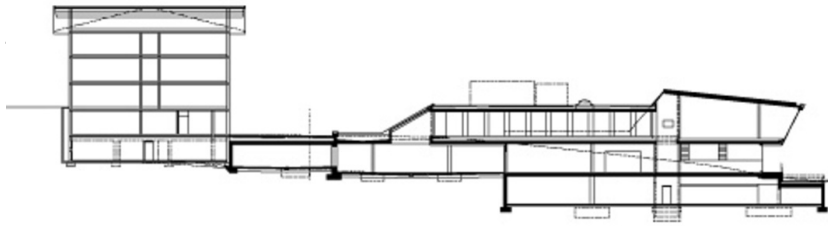
Fotografie: Stefan Schmid

Funktion: Industrie und Gewerbe

Planung: 2004

Ausführung: 2005 - 2006

Nutzfläche: 4.300 m<sup>2</sup>

**Betriebsgebäude Opbacher**

Projektplan