



© Bruno Klomfar

## Wohnanlage Sandgasse

Sandgasse 13  
6850 Dornbirn, Österreich

ARCHITEKTUR

**Wolfgang Ritsch Architekten**

BAUHERRSCHAFT

**ZIMA Holding AG**

TRAGWERKSPLANUNG

**Mader & Flatz**

FERTIGSTELLUNG

**2006**

SAMMLUNG

**Vorarlberger Architektur Institut**

PUBLIKATIONSdatum

**31. Mai 2007**



Die zwei langen parallel angeordneten Baukörper mit unterschiedlicher Höhe von zwei und drei Geschossen sind Ergebnis der städtebaulichen Rahmensituation mit Einfamilienhäusern einerseits und Wohnblocks aus den 70-iger Jahren andererseits. Die Staffelung der Gebäudehöhe nimmt Bezug auf die umliegende Bebauungsstruktur und sorgt für ausreichend Besonnung der tiefen Loggien des nördlichen Wohnblocks, der Weg dazwischen liegt in Sichtbeziehung und Achse einer alten großen Baumgruppe.

Die Wohnungstrennwände sind als tragende Stahlbetonscheiben konzipiert und ermöglichen flexible und individuelle Grundrisslösungen. Die Wohnungen sind längs gerichtet und mit großen Glasfronten südseitig orientiert. Die laubengangartige Erschließung mit Glasfassadenelementen strukturiert die Nordfassade.

Durch die schmale Attika des flachen Walmdaches und den längs gestreckten Loggien erscheinen die beiden Baukörper in ihrer Materialität aufgelöst. Die Farbgebung in hellem Gelb und Anthrazit entspricht der dezenten Architektursprache und hebt sich vom Umfeld ab.

Ein geplanter dritter orthogonal auf die bestehenden Blocks ausgerichteter Baukörper wird den Raum hinter der alten Baumgruppe abschließen. (Text: Ulrike Rohrhofer)



© Bruno Klomfar



© Bruno Klomfar



© Bruno Klomfar

## Wohnanlage Sandgasse

### DATENBLATT

Architektur: Wolfgang Ritsch Architekten (Wolfgang Ritsch)  
 Mitarbeit Architektur: Stephan Rist, Bianca Sindel, Baki Kaya  
 Bauherrschaft: ZIMA Holding AG  
 Tragwerksplanung: Mader & Flatz  
 Fotografie: Bruno Klomfar

HSL-Planung : Dorf Haustechnik GmbH  
 E-Planung: Dorf Elektroplanung GmbH  
 Bauphysik: Spektrum GmbH

Funktion: Wohnbauten

Planung: 2003 - 2006  
 Ausführung: 2005 - 2006

Grundstücksfläche: 2.430 m<sup>2</sup>  
 Nutzfläche: 1.315 m<sup>2</sup>  
 Bebaute Fläche: 1.320 m<sup>2</sup>  
 Umbauter Raum: 9.224 m<sup>3</sup>  
 Baukosten: 2,4 Mio EUR



© Bruno Klomfar



© Bruno Klomfar

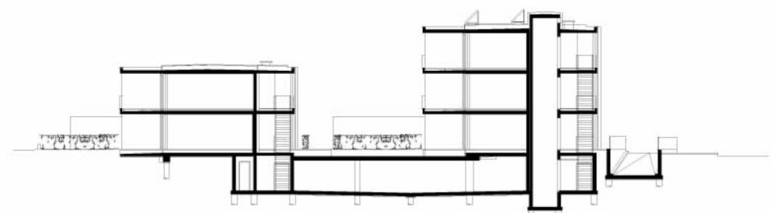


© Bruno Klomfar

Wohnanlage Sandgasse

atelier für baukunst di wolfgang ritsch

Wohnanlage Sandgasse

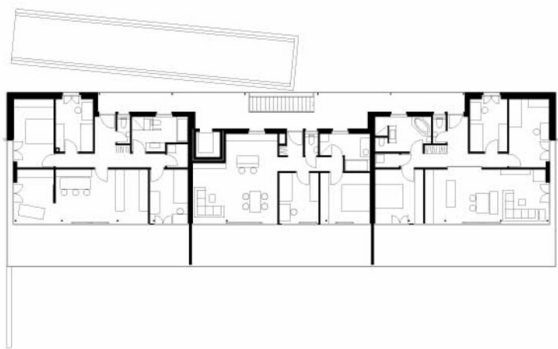


11 Querschnitt 1:200

Querschnitt

Wohnanlage Sandgasse

atelier für baukunst di wolfgang ritsch



6 Dachgeschoss Haus A 1:200



Grundriss DG

Wohnanlage Sandgasse

atelier für baukunst di wolfgang ritsch



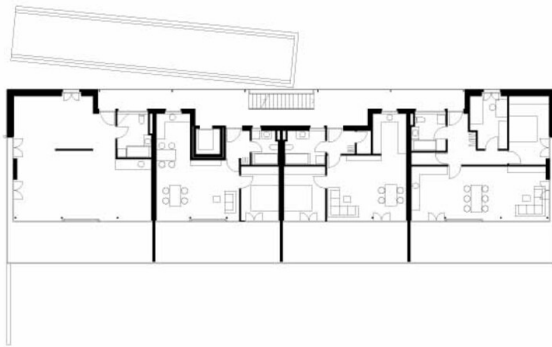
8 Obergeschoss Haus B 1:200



Grundriss OG Haus B

Wohnanlage Sandgasse

atelier für baukunst di wolfgang ritsch



5 Obergeschoss Haus A 1:200

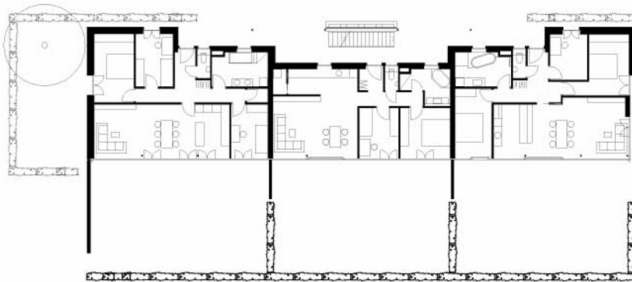


## Wohnanlage Sandgasse

Grundriss OG Haus A

Wohnanlage Sandgasse

atelier für baukunst di wolfgang ritsch



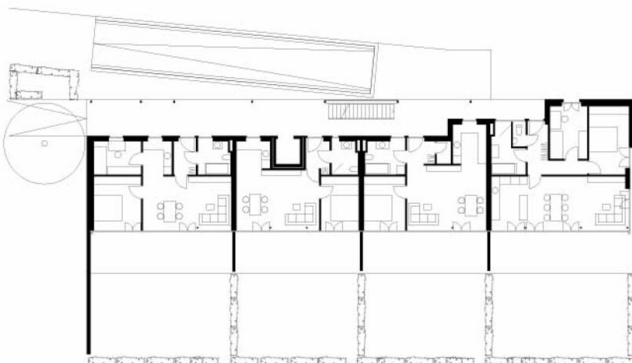
7 Erdgeschoss Haus B 1:200



Grundriss EG Haus B

Wohnanlage Sandgasse

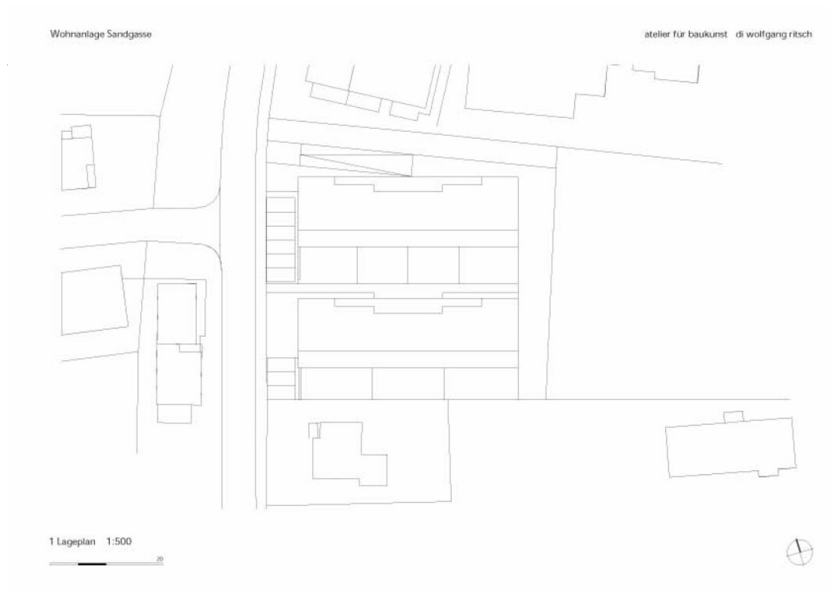
atelier für baukunst di wolfgang ritsch



4 Erdgeschoss Haus A 1:200



Grundriss EG Haus A



## Wohnanlage Sandgasse

Lageplan