

© Kurt Härting

Das Einfamilienhaus liegt am Waldrand von Angerberg mit Blick in den „Wilden Kaiser“. Das Erdgeschoss besteht aus einem Hauptraum, der sich in Küche, Essplatz und Wohnzimmer gliedert, das Wohnzimmer kann durch ein Schiebeelement abgetrennt werden. Über eine Treppe mit Galerie wird das Obergeschoss erschlossen, in dem sich Schlafzimmer mit Ankleide, Elternbad und zwei Kinderzimmer mit eigenem Bad befinden.

Durch die nach Süden orientierte Glasfassade wird das Haus im Winter passiv erwärmt und lichtdurchflutet, während im Sommer das auskragende Obergeschoss die Glasflächen beschattet. (Text: Architekt)

Einfamilienhaus Gollner

Linden 16
6300 Angerberg, Österreich

ARCHITEKTUR
Marc Meder

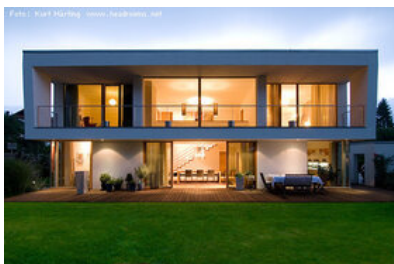
BAUHERRSCHAFT
Julia Gollner

TRAGWERKSPLANUNG
Gerhard Wibmer

FERTIGSTELLUNG
2005

SAMMLUNG
aut. architektur und tirol

PUBLIKATIONSdatum
04. Juni 2007



© Kurt Härting



© Kurt Härting



© Kurt Härting

Einfamilienhaus Gollner

DATENBLATT

Architektur: Marc Meder

Bauherrschaft: Julia Gollner

Tragwerksplanung: Gerhard Wibmer

Fotografie: Kurt Härting

Maßnahme: Neubau

Funktion: Einfamilienhaus

Planung: 2003

Ausführung: 2004 - 2005

Grundstücksfläche: 780 m²

Bruttogeschossfläche: 411 m²

Nutzfläche: 336 m²

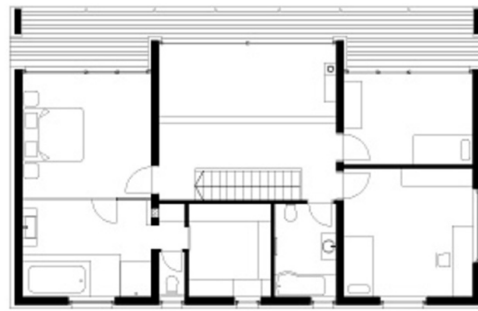
Bebaute Fläche: 174 m²

Umbauter Raum: 1.437 m³

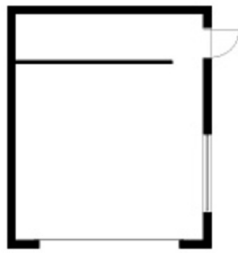


© Kurt Härting

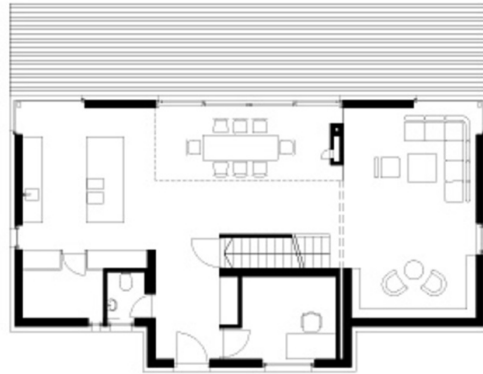
Einfamilienhaus Gollner



OBERGESCHOSS



ERDGESCHOSS



Projektplan