



© Klomfar & Sengmüller

Wohn- und Geschäftshaus

Arlbergstrasse 119
6900 Bregenz, Österreich

ARCHITEKTUR
Dietrich | Untertrifaller

BAUHERRSCHAFT
i+R Gruppe

FERTIGSTELLUNG
1994

SAMMLUNG
Architekturzentrum Wien

PUBLIKATIONSdatum
14. September 2003



An einer Hauptverbindung nach Süden bildet der Bau ein urbanes Signet der in den letzten Jahren hier in unmittelbarer Nachbarschaft vollzogenen, peripheren Nachverdichtung mit Wohnbauten - und er steht funktionell und lagemäßig in engem Kontext mit der Revitalisierung des parallel gelegenen Industriebaus aus den 20er Jahren, in dem sich auch das Büro der Architekten befindet.
Geschäfts- und Büronutzung im gesamten, vollflächig verglasten Erdgeschoss und im bauplastisch differenzierten „Kopf“ der dreigeschossigen Anlage, sonst Wohnungen mit südseitigen Loggien; vom Baukörper nordseitig klar abgesetzt die brückenartigen Laubengänge, die mit den vorspringenden Stiegenhäusern eine feingliedrige, semitransparente Schicht zum Vorplatz bilden. (Text: Otto Kapfinger in „Baukunst in Vorarlberg seit 1980, Hrsg. VAI / KUB“)



© Klomfar & Sengmüller



© Klomfar & Sengmüller



© Klomfar & Sengmüller

Wohn- und Geschäftshaus

DATENBLATT

Architektur: Dietrich | Untertrifaller (Helmut Dietrich, Much Untertrifaller)

Bauherrschaft: i+R Gruppe

Fotografie: Klomfar & Sengmüller

Funktion: Gemischte Nutzung

Planung: 1990

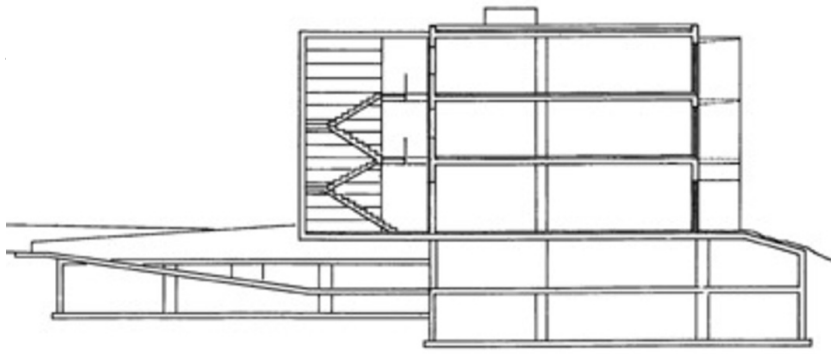
Ausführung: 1993 - 1994

PUBLIKATIONEN

Otto Kapfinger: Baukunst in Vorarlberg seit 1980 Ein Führer zu 260 sehenswerten Bauten, Hrsg. Kunsthhaus Bregenz, vai Vorarlberger Architektur Institut, Hatje Cantz Verlag, Ostfildern 2003.



© Klomfar & Sengmüller



Wohn- und Geschäftshaus

Schnitt