



© Ernst Hiesmayr

Haus M.

Fluh 17b
6900 Bregenz, Österreich

ARCHITEKTUR
Ernst Hiesmayr

BAUHERRSCHAFT
Familie M.

FERTIGSTELLUNG
1996

SAMMLUNG
Architekturzentrum Wien

PUBLIKATIONSdatum
14. September 2003



Schmäler, langgestreckter Bau, talseitig dicht an die Straße gestellt, dort mit außen verschalter, gedämmter Betonwand im Hang verankert, partielle Öffnungen auf die hier parallel liegenden Flurbereiche samt einläufiger Treppe mit bergseitigem Luftraum zum OG. Die schräge Oberlichtverglasung holt hier auch den Blick auf den nordseitigen Wald großzügig ins Haus. Eingangshalle, Büroräume, Sauna und Garage im EG.

Im OG sind südseitig die Zimmer mit großen Öffnungen in Riegelwerk modulartig gestaffelt und vorne jeweils leicht nach Osten herausgedreht. Vor der Küche und dem Wohnraum ein Balkon, verbunden mit einem weit auskragenden Freisitz in Stahlkonstruktion. Südseitig vorspringendes Pultdach in Holz mit Blechdeckung. (Text: Otto Kapfinger in „Baukunst in Vorarlberg seit 1980, Hrsg. VAI / KUB“)



© Ernst Hiesmayr

Haus M.

DATENBLATT

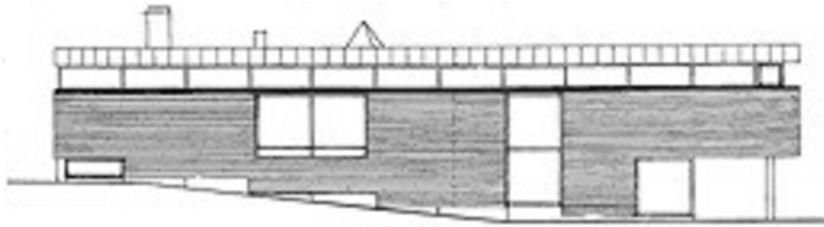
Architektur: Ernst Hiesmayr
Bauherrschaft: Familie M.

Funktion: Einfamilienhaus

Planung: 1995
Fertigstellung: 1996

PUBLIKATIONEN

Otto Kapfinger: Baukunst in Vorarlberg seit 1980 Ein Führer zu 260 sehenswerten Bauten, Hrsg. Kunsthhaus Bregenz, vai Vorarlberger Architektur Institut, Hatje Cantz Verlag, Ostfildern 2003.



Haus M.

Fassade