



© Wolfgang Retter

Haus Pritz

Am Josefbach 20
8043 Graz, Österreich

ARCHITEKTUR
Marto Pritz

BAUHERRSCHAFT
Marto Pritz

TRAGWERKSPLANUNG
Pius Wörle

FERTIGSTELLUNG
2003

SAMMLUNG
HDA Haus der Architektur

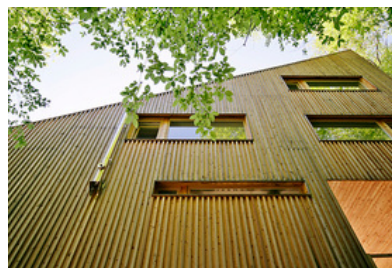
PUBLIKATIONSdatum
19. Juni 2007



Der Baukörper liegt eingebettet in die hügelige Topographie im Nordosten von Graz. Acht Einzelfundamente tragen eine Holzkonstruktion, die über dem Gelände zu schweben scheint. Die Grundkonzeption des Gebäudes besteht im Versuch, die natürlichen Gegebenheiten des steilen Geländes zu respektieren und eine zeichenhafte bauliche Antwort darauf zu finden. Formale Reduktion lassen den Baukörper gleichsam als Icon in Erscheinung treten, der mit seiner fragil gehaltenen Fassade aus schmalen Holzleisten mit seiner Umgebung auf Tuchfühlung geht. Das Haus ist viergeschossig organisiert: Im untersten Geschoss erschließt ein eigener Eingang das Büro, die oberen drei Geschosse decken die Wohnbedürfnisse ab. Durch die nach Osten gerichtete Waldseite und die der Nachmittagssonne zugewandte Westseite kann im Sommer durch Querlüftung kühle Waldluft die Zimmer durchströmen. Die in der Mittelachse des Hauses liegende Stiege erschließt die drei Wohngeschosse und ermöglicht die vertikale Durchlüftung des Hauses während kühler Sommernächte. (Text: Marto Pritz)



© Wolfgang Retter



© Wolfgang Retter

Haus Pritz

DATENBLATT

Architektur: Marto Pritz

Bauherrschaft: Marto Pritz

Tragwerksplanung: Pius Wörle

Ausführungsplanung: Holzbau Hirschböck GmbH & Co KG

Fotografie: Wolfgang Retter

Funktion: Einfamilienhaus

Planung: 2000

Ausführung: 2002 - 2003

Eröffnung: 2003

Grundstücksfläche: 1.856 m²

Nutzfläche: 125 m²

Bebaute Fläche: 86 m²

Umbauter Raum: 859 m³

Baukosten: 220.000,- EUR

AUSFÜHRENDE FIRMEN:

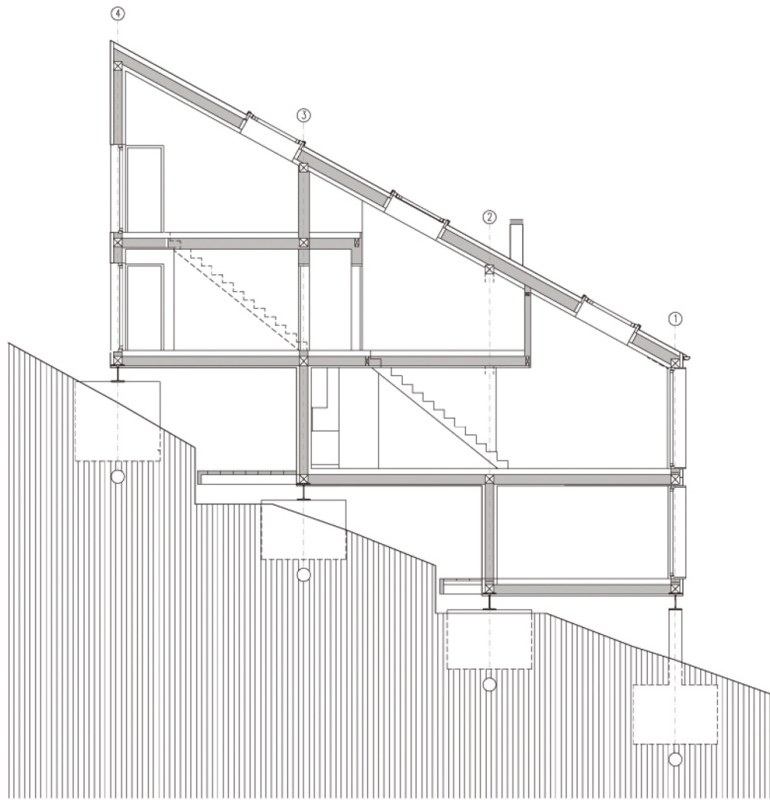
Holzbau Hirschböck Hartberg

AUSZEICHNUNGEN

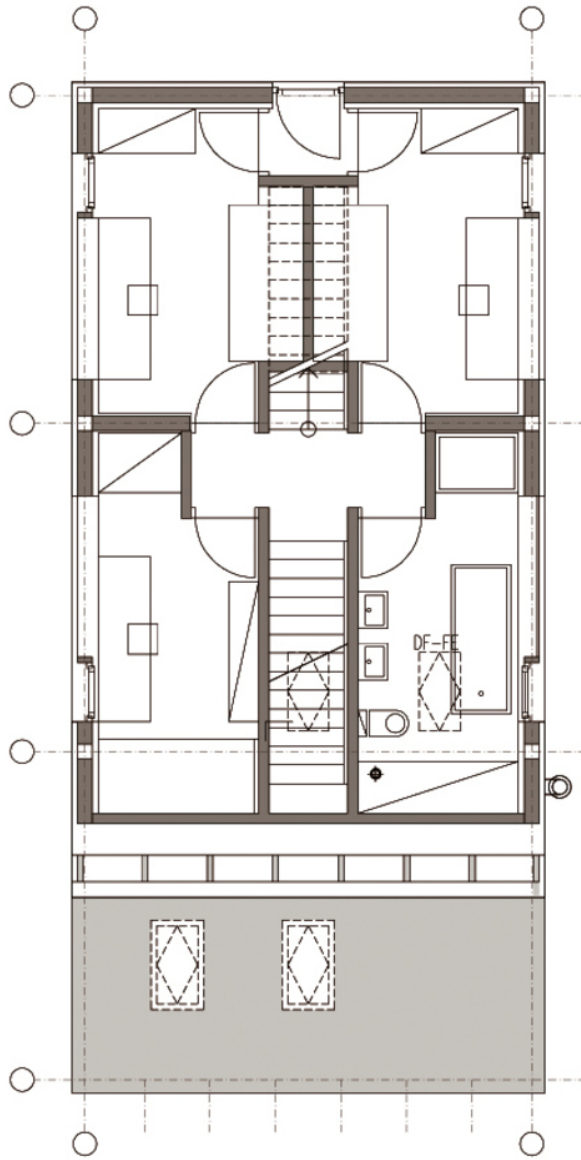
Geramb Dankzeichen 2007, Auszeichnung

WEITERE TEXTE

Jurytext Geramb Dankzeichen 2007, newroom, 28.06.2007

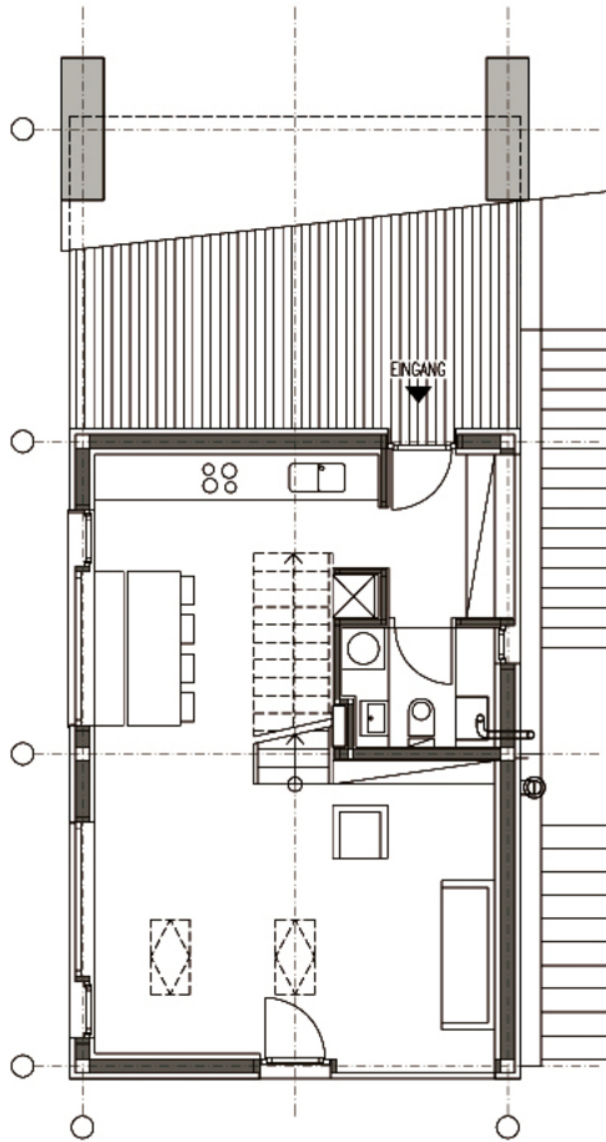
Haus Pritz

Schnitt

Haus Pritz

Grundriss OG

Haus Pritz



Grundriss EG