



© Wolfgang Retter

## Haus Pritz

Am Josefbach 20  
8043 Graz, Österreich

ARCHITEKTUR  
**Marto Pritz**

BAUHERRSCHAFT  
**Marto Pritz**

TRAGWERKSPLANUNG  
**Pius Wörle**

FERTIGSTELLUNG  
**2003**

SAMMLUNG  
**HDA Haus der Architektur**

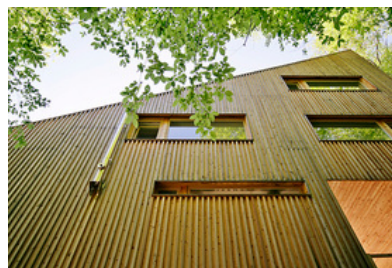
PUBLIKATIONSdatum  
**19. Juni 2007**



Der Baukörper liegt eingebettet in die hügelige Topographie im Nordosten von Graz. Acht Einzelfundamente tragen eine Holzkonstruktion, die über dem Gelände zu schweben scheint. Die Grundkonzeption des Gebäudes besteht im Versuch, die natürlichen Gegebenheiten des steilen Geländes zu respektieren und eine zeichenhafte bauliche Antwort darauf zu finden. Formale Reduktion lassen den Baukörper gleichsam als Icon in Erscheinung treten, der mit seiner fragil gehaltenen Fassade aus schmalen Holzleisten mit seiner Umgebung auf Tuchfühlung geht. Das Haus ist viergeschossig organisiert: Im untersten Geschoss erschließt ein eigener Eingang das Büro, die oberen drei Geschosse decken die Wohnbedürfnisse ab. Durch die nach Osten gerichtete Waldseite und die der Nachmittagssonne zugewandte Westseite kann im Sommer durch Querlüftung kühle Waldluft die Zimmer durchströmen. Die in der Mittelachse des Hauses liegende Stiege erschließt die drei Wohngeschosse und ermöglicht die vertikale Durchlüftung des Hauses während kühler Sommernächte. (Text: Marto Pritz)



© Wolfgang Retter



© Wolfgang Retter

## Haus Pritz

### DATENBLATT

Architektur: Marto Pritz

Bauherrschaft: Marto Pritz

Tragwerksplanung: Pius Wörle

Ausführungsplanung: Holzbau Hirschböck GmbH & Co KG

Fotografie: Wolfgang Retter

Funktion: Einfamilienhaus

Planung: 2000

Ausführung: 2002 - 2003

Eröffnung: 2003

Grundstücksfläche: 1.856 m<sup>2</sup>

Nutzfläche: 125 m<sup>2</sup>

Bebaute Fläche: 86 m<sup>2</sup>

Umbauter Raum: 859 m<sup>3</sup>

Baukosten: 220.000,- EUR

### AUSFÜHRENDE FIRMEN:

Holzbau Hirschböck Hartberg

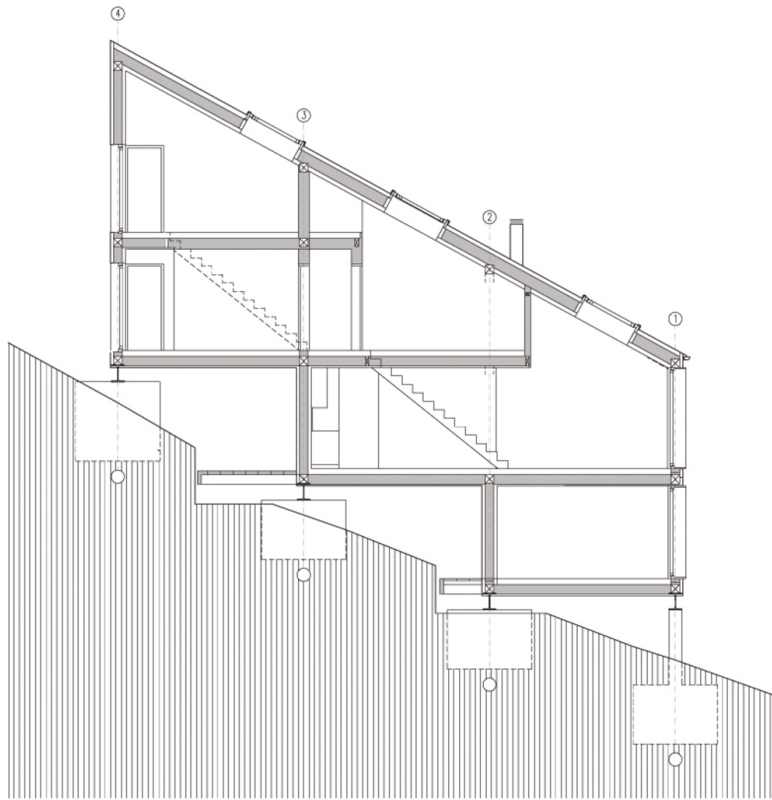
### AUSZEICHNUNGEN

Geramb Dankzeichen 2007, Auszeichnung

### WEITERE TEXTE

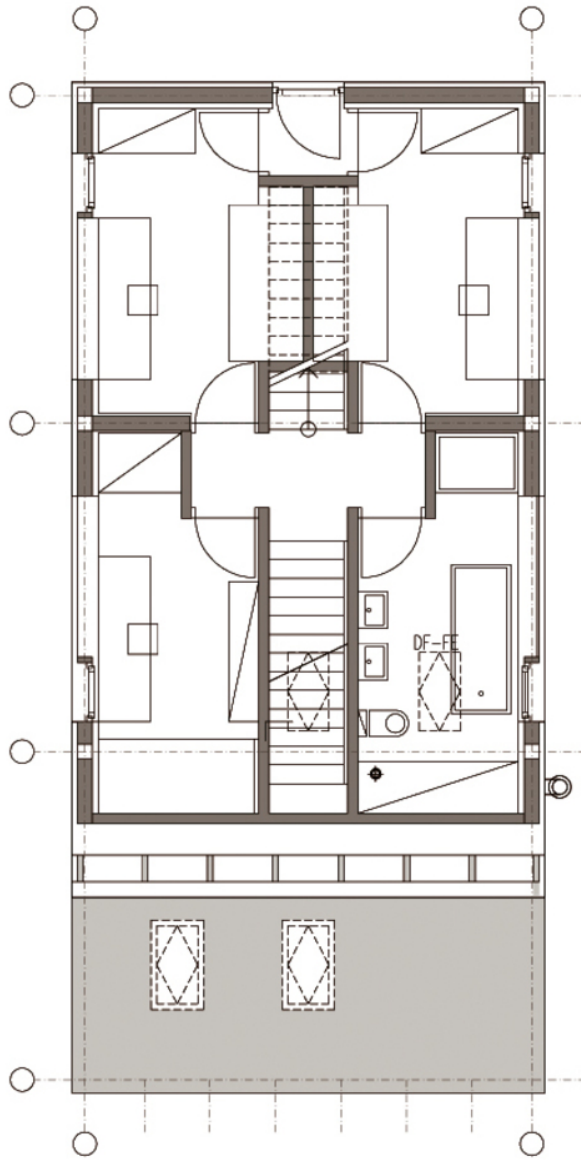
Jurytext Geramb Dankzeichen 2007, newroom, 28.06.2007

Haus Pritz



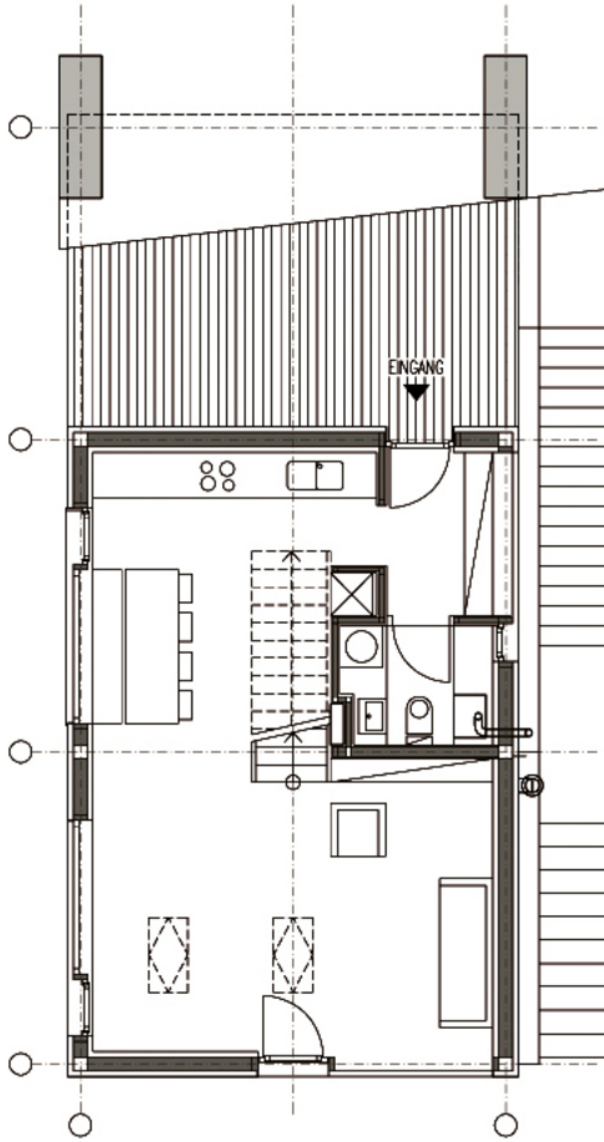
Schnitt

Haus Pritz



Grundriss OG

Haus Pritz



Grundriss EG