



© Myrzik + Jarisch

Das Haus liegt am Waldrand des Pfänderhanges mit großartigen Ausblicken über den See, in die Schweizer Berge und auf die Insel Lindau. Im Gelände alter Verteidigungslinien an der Klause entstand hier im letzten Jahrzehnt ein Villenviertel. Untertrifaller setzte dazu den Endpunkt und reagierte auf die Topografie mit einer Überkreuzung von horizontaler und vertikaler Raumfolge. Durch die Hangterrassierung wurden große Flächen für Gartennutzung und zwei längsgestreckte Etagen mit Schlaf- und Nebenräumen gewonnen. Die Hauptwohnräume liegen im dreigeschossigen Turm: Vor der in den Hang geschobenen Stiegenhalle sind Eßraum, Bibliothek und begrünte Dachterrasse übereinandergestapelt. Das „Salettl“, etwas abseits, ist aus der Flucht in die Seeachse gedreht. (Text: Otto Kapfinger in „Baukunst in Vorarlberg seit 1980, Hrsg. VAI / KUB“)

Haus S.

Neue Schanze 30
6911 Lochau, Österreich

ARCHITEKTUR
Dietrich Untertrifaller

BAUHERRSCHAFT
Familie S.

TRAGWERKSPLANUNG
Albert Plankel

FERTIGSTELLUNG
1993

SAMMLUNG
Architekturzentrum Wien

PUBLIKATIONSdatum
14. September 2003



© Myrzik + Jarisch

Haus S.

DATENBLATT

Architektur: Dietrich Untertrifaller (Much Untertrifaller)

Mitarbeit Architektur: Daniel Sauter

Bauherrschaft: Familie S.

Tragwerksplanung: Albert Plankel

Fotografie: Myrzik + Jarisch

Maßnahme: Neubau, Aufstockung

Funktion: Einfamilienhaus

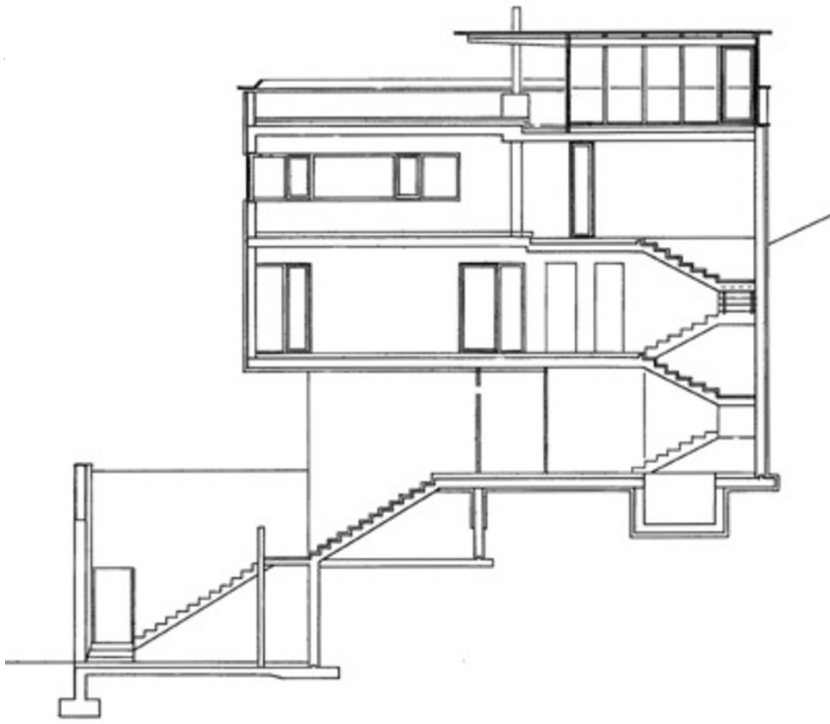
Planung: 1990

Ausführung: 1992 - 1993

PUBLIKATIONEN

Otto Kapfinger: Baukunst in Vorarlberg seit 1980 Ein Führer zu 260 sehenswerten Bauten, Hrsg. Kunsthhaus Bregenz, vai Vorarlberger Architektur Institut, Hatje Cantz Verlag, Ostfildern 2003.

Haus S.



Schnitt