



© Helmut Jokesch

Die Gemeinde Edelschrott unter Bürgermeister Kienzl zeigte eine bewundernswerte Großzügigkeit. Neben dem Neubau des Kindergartens wurde der Sportplatz vergrößert, im Keller des Kindergartens Sportlerumkleiden eingebaut und eine große Zahl von Parkplätzen für die Schule, die Sportereignisse und sonstige örtliche Veranstaltungen mussten geplant werden.

Die Gruppenräume und der Bewegungsraum sind in Richtung Spielgarten und aus Energiespargründen nach Süden orientiert, die Nebenräume liegen im Norden. Zwischen den beiden Bauteilen befindet sich die Aufschließungszone, ebenso vom Süden über das Oberlichtband besonnt, die so konzipiert ist, dass sie als kleine Halle als Spielraum, aber auch als Speiseraum neben der Küche Verwendung finden kann, wenn - wie zu erwarten - in Zukunft der Ganztags-Kindergarten gebraucht wird. Sie steht auch für gemeinsame Feste der Kinder, für Konzerte und für Theaterspiel zur Verfügung. Zum Spielgarten hin, nach Süden, ist den Gruppenräumen eine geräumige Holzterrasse mit Überdachung vorgelagert, die in der Übergangs- und Sommerzeit den Aufenthalt im Freien ermöglicht.

Der südliche Bauteil ist als KLH-Holzkonstruktion mit viel Glas und Sonnenschutz errichtet, der nördliche Teil als Ziegelbau; beide Teile sind mit erhöhter Wärmedämmung versehen. Der Kindergarten wurde als Niedrigenergiegebäude mit einem Energiebedarf von ca. 40 kWh/m<sup>2</sup>/Jahr geplant. (Text: Herbert Missoni)

## Kindergarten Edelschrott

Schulstraße 80  
8583 Edelschrott, Österreich

ARCHITEKTUR  
**Team A Graz**

BAUHERRSCHAFT  
**Gemeinde Edelschrott**

TRAGWERKSPLANUNG  
**Willibald-Jürgen Acham**

FERTIGSTELLUNG  
**2005**

SAMMLUNG  
**HDA Haus der Architektur**

PUBLIKATIONSdatum  
**28. Juni 2007**



© Helmut Jokesch



© Helmut Jokesch



© Helmut Jokesch

## Kindergarten Edelschrott

### DATENBLATT

Architektur: Team A Graz (Herbert Missoni, Jörg Wallmüller)  
Mitarbeit Architektur: Heinz Maurer, Gerold Wagner, Ranko Momic  
Bauherrschaft: Gemeinde Edelschrott  
Tragwerksplanung: Willibald-Jürgen Acham  
Fotografie: Helmut Jokesch

Haustechnikplanung: Klaus Ovszenik, Voitsberg  
Elektroplanung: Helmut Theinschnack, Rosental a.d. Kainach

Maßnahme: Neubau  
Funktion: Gesundheit und Soziales

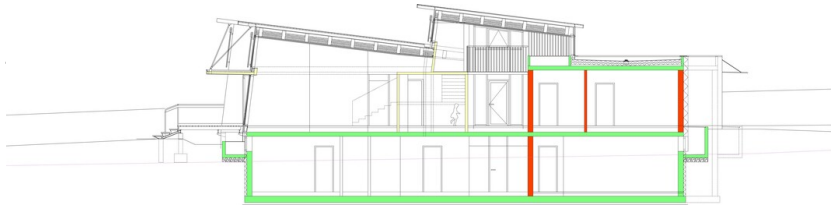
Planung: 2004  
Fertigstellung: 2005  
Eröffnung: 2005

Grundstücksfläche: 5.300 m<sup>2</sup>  
Nutzfläche: 770 m<sup>2</sup>  
Bebaute Fläche: 590 m<sup>2</sup>  
Umbauter Raum: 3.080 m<sup>3</sup>  
Baukosten: 844.000,- EUR

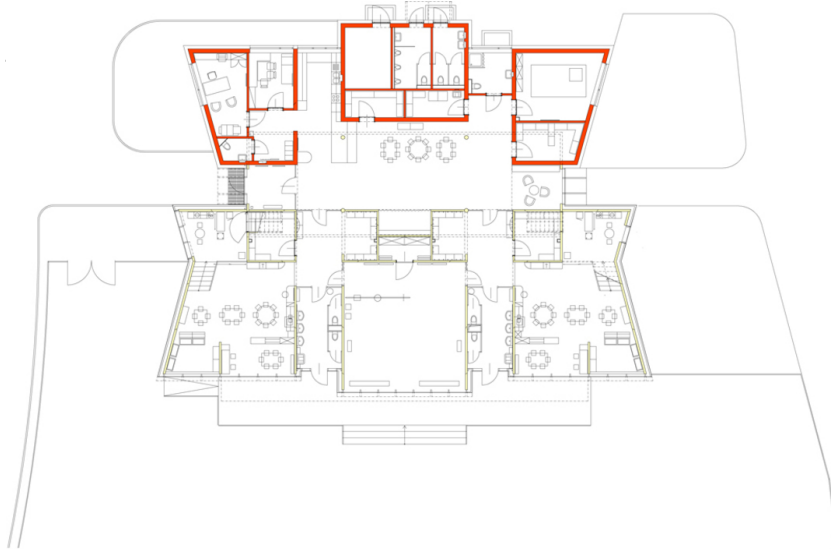
### AUSZEICHNUNGEN

Holzbaupreis Steiermark 2007, Auszeichnung  
In nextroom dokumentiert:  
Steirischer Holzbaupreis 2007, Sonderpreis

**Kindergarten Edelschrott**



Schnitt



Grundriss EG