



© Andreas Buchberger

Busbahnhof Liesing

Liesinger Platz
1230 Wien, Österreich

ARCHITEKTUR
ostertag ARCHITECTS

BAUHERRSCHAFT
STPM

TRAGWERKSPLANUNG
Werner Consult

FERTIGSTELLUNG
2005

SAMMLUNG
Architekturzentrum Wien

PUBLIKATIONSdatum
01. Juli 2007



Seit einige Jahren mehren sich im Süden Wiens die Bemühungen, den heterogen bebauten 23. Gemeindebezirk in seiner Kernstruktur besser zu fassen bzw. zu erneuern. Der langgestreckte Liesinger Platz wurde verkehrstechnisch neu strukturiert, hier verlaufen nun die Schleifen des öffentlichen Verkehrs in geordneten und ansehnlichen Bahnen.

Die linsenförmige Busbahnhof-Überdachung lässt städtisches Flair aufkommen, ein verglaste Fußgängersteg über die Breitenfurter Straße sowie eine fünfgeschossige Park & Ride-Anlage ergänzen das Platzensemble, das in diesem Bereich als bisweilen hochfrequentierter Umsteigeknoten zu funktionieren hat. Ein wettergeschütztes Wegesystem verbindet Terminals und Perrons, rot eingefärbte Betonböden markieren den Bereich des Busbahnhofs, der mit einer lichtdurchlässigen Stahl-Glas-Konstruktion überdacht wurde und in der Dämmerung stimmungsvoll-urban-dynamisch leuchtet, während unterirdisch der kanalisierte Liesingbach (Renaturierung geplant) noch immer brav in seiner Betonwanne liegt. (Text: Gabriele Kaiser)



© Andreas Buchberger



© Andreas Buchberger



© Andreas Buchberger

Busbahnhof Liesing

DATENBLATT

Architektur: ostertag ARCHITECTS (Markus Ostertag)

Mitarbeit Architektur: Cristina Fiorenza, Erich Höll (Visualisierung), Heike Lukabauer, Hermann Mandl, Werner Mitterhauser, Pushpa de Silva

Bauherrschaft: STPM

Tragwerksplanung: Werner Consult

Verkehrsplanung: Rosinak & Partner

Fotografie: Andreas Buchberger

Tiefbau: Pittel und Brausewetter

Funktion: Verkehr

Planung: 2000 - 2002

Ausführung: 2002 - 2005

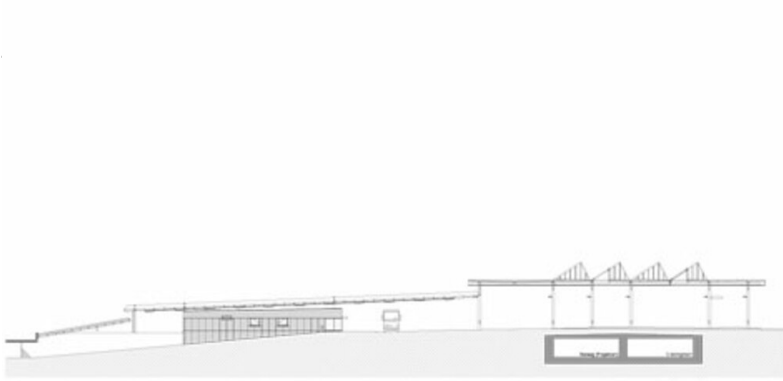
Bebaute Fläche: 1.600 m²

Baukosten: 5,8 Mio EUR

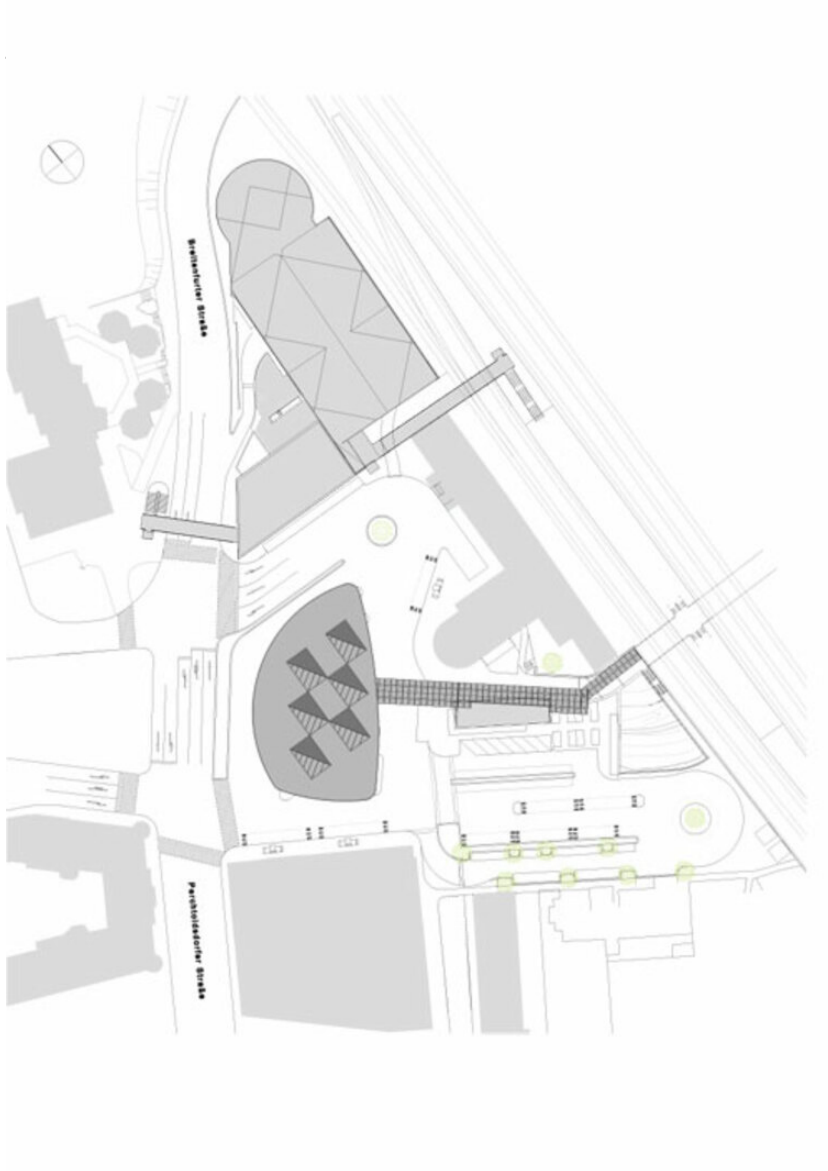


© Andreas Buchberger

Busbahnhof Liesing



Schnitt



Grundriss