



© Helmut Tezak

Ein auf die klare Form reduzierter Glasquader schwebt abgehoben und weit auskragend über dem bestehenden Zubau. Leicht getöntes Sonnenschutzglas verleiht dem Baukörper zusätzliche Eleganz und Geschlossenheit. Einen zusätzlichen Sonnenschutz bieten die Lichtlenk-Innenjalousien. Im Inneren treten die einheitlichen weißgrauen Workstations gegenüber dem umlaufenden Waldpanorama zurück. Zarte Stahlsäulen in gleichem Farbton wie die Tischgestelle tragen die Dachkonstruktion aus Massivholzplatten mit Folieneindeckung.

(Text: Alfred Bramberger)

Bürozubau Mandelbauer

Bad Gleichenberg Nr.10
8344 Bad Gleichenberg, Österreich

ARCHITEKTUR

Alfred Bramberger

BAUHERRSCHAFT

**Bauunternehmung Mandlbauer
GmbH**

TRAGWERKSPLANUNG

CMB

FERTIGSTELLUNG

2005

SAMMLUNG

HDA Haus der Architektur

PUBLIKATIONSdatum

05. Juli 2007



© Helmut Tezak



© Helmut Tezak



© Helmut Tezak

Bürozbau Mandelbauer

DATENBLATT

Architektur: Alfred Bramberger

Mitarbeit Architektur: Rupert Richter-Trummer

Bauherrschaft: Bauunternehmung Mandlbauer GmbH

Tragwerksplanung: CMB

Haustechnik: Die Haustechniker (Werner Kurz, Günther Rucker)

Fotografie: Helmut Tezak

Die Haustechniker TB GmbH, Technologiepark 10, 8380 Jennersdorf

Maßnahme: Erweiterung

Funktion: Büro und Verwaltung

Fertigstellung: 2005

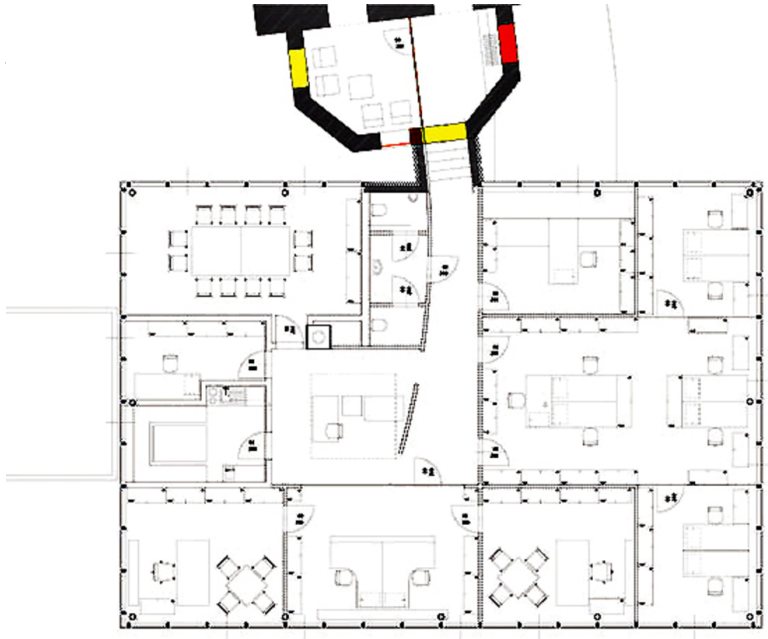
Eröffnung: 2005

Nutzfläche: 240 m²

Bebaute Fläche: 270 m²

Baukosten: 400.000,- EUR

Bürozubau Mandelbauer



Projektplan